

Obtención de información urbanística:

1. Obtención de la información urbanística mediante selección.
2. Obtención de la información urbanística mediante parcela catastral.

1. Obtención de la información urbanística mediante selección.


(video: [Minimización del impacto territorial - Por selección.mp4](#))

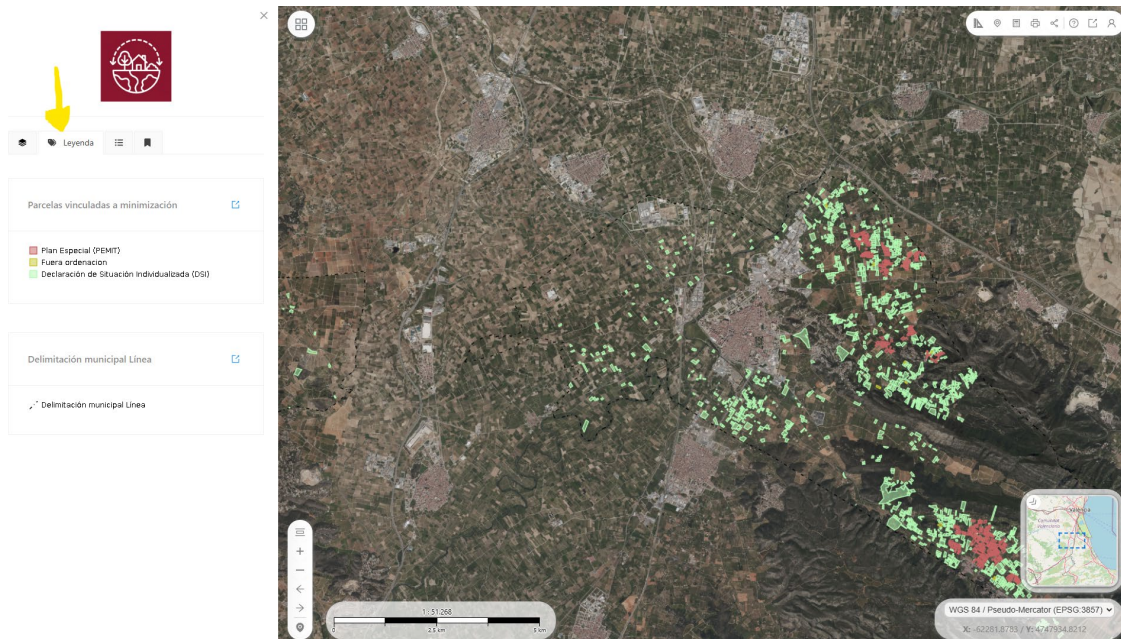
Accedemos al visor, en el siguiente enlace:

<https://alzira.gvsigonline.com/spa/v/minimizacionimpacto/>

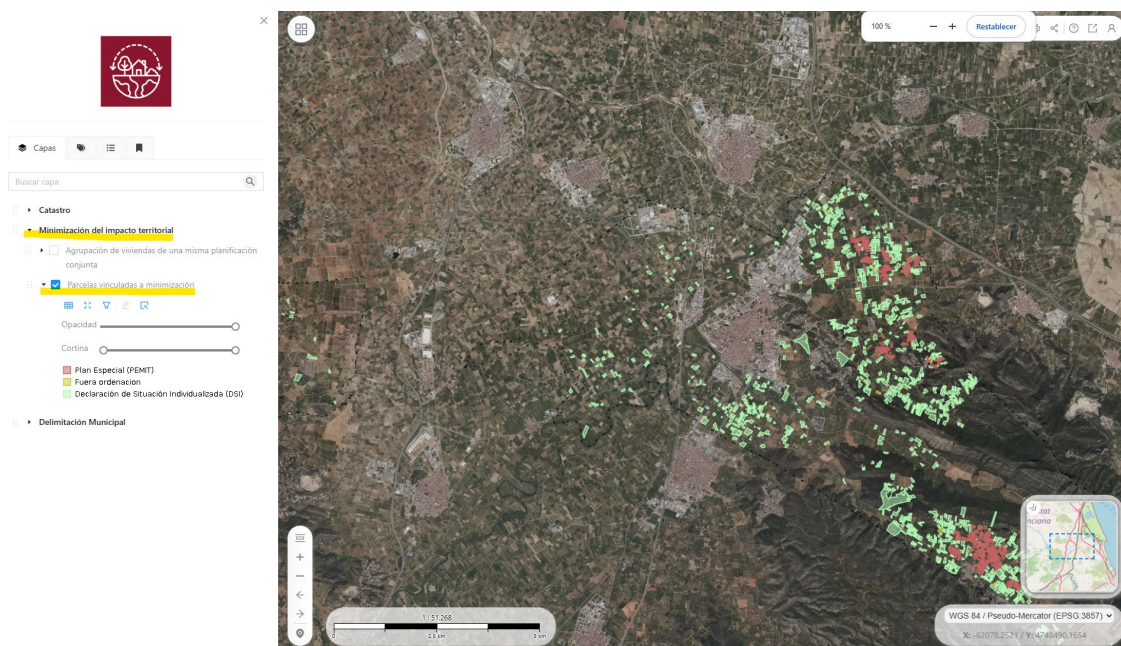


Para mayor comprensión del mapa, visualizamos la leyenda, de las siguientes dos maneras:

- Mediante selección de la pestaña de leyenda, haciendo clic en el siguiente icono 



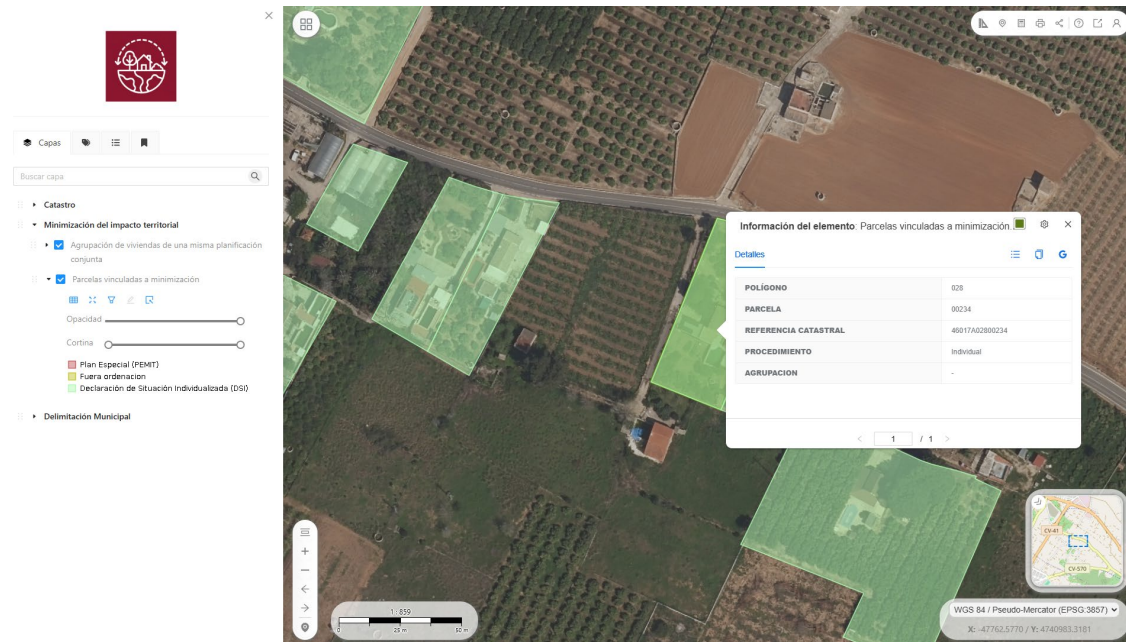
- Desplegando el grupo de capa de *Minimización del impacto territorial*, y la capa *Parcelas vinculadas a minimización*.



Hacemos zoom en la zona del mapa donde queremos obtener la información, mediante el “scroll” del ratón o utilizando las herramientas visión de escala.

Seleccionamos el lugar (clic) dentro de la parcela donde queremos obtener la información.

Se nos abrirá un menú contextual con la información de la parcela seleccionada.



En el menú contextual se nos mostrara la información. Si el procedimiento es individual el campo **Agrupación** aparecerá vacío. Y si corresponde a colectivo, en el campo **Agrupación** nos aparecerá al número de agrupación que corresponde.

2. Obtención de la información urbanística mediante selección.

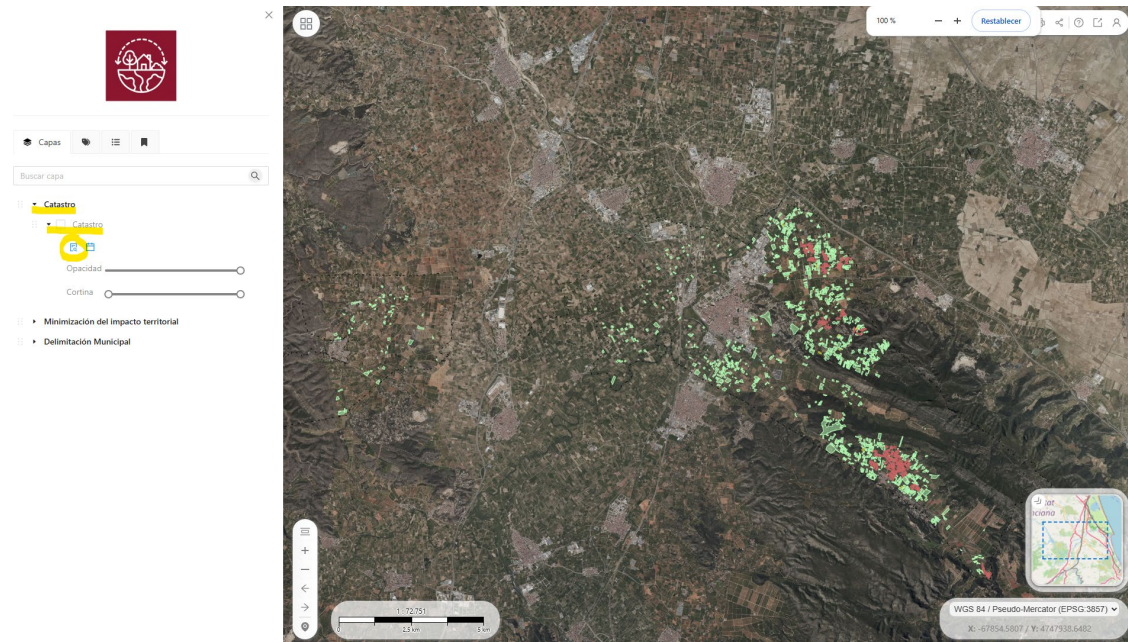
(video: Minimización del impacto territorial - Parcela catastral.mp4)

Accedemos al visor, en el siguiente enlace:

<https://alzira.gvsigonline.com/spa/v/minimizacionimpacto/>

Desplegamos  el grupo de capa de **Catastro**, y la capa **Catastro**. Y seleccionamos el icono

de búsqueda en Catastro 



Podemos buscar la parcela mediante referencia catastral, o conociendo el polígono y parcela.

Referencia catastral Localización

* Referencia catastral: 46017A02800234

Tabulación izquierda

Cancelar Buscar

Referencia catastral Localización

* Provincia
VALENCIA

* Municipio
ALZIRA

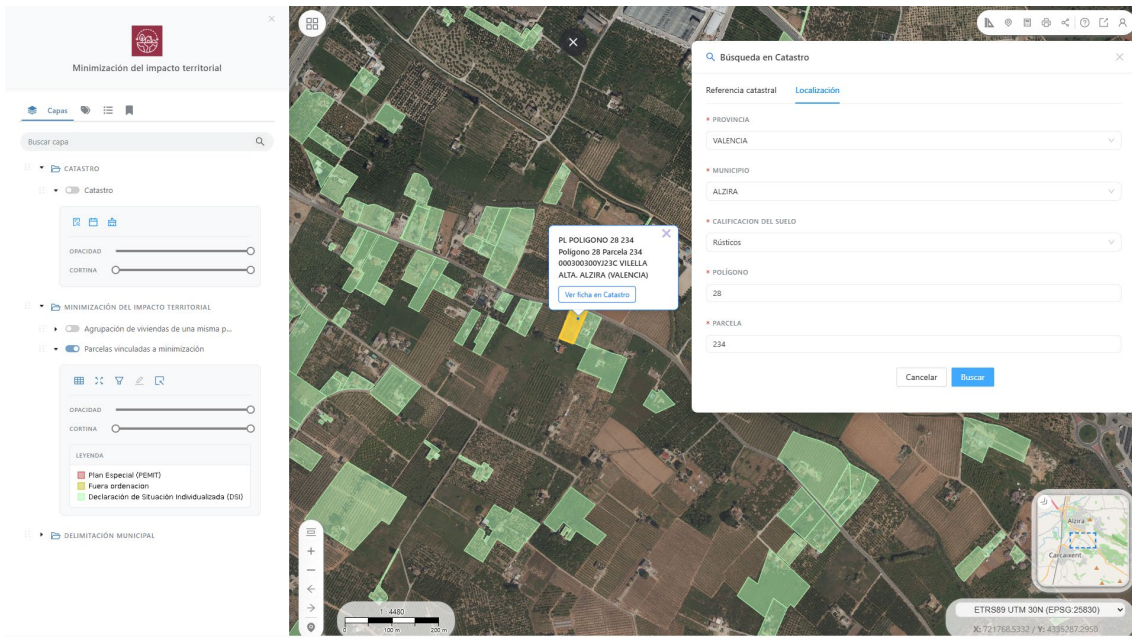
* Calificación del suelo
Rústicos

* Polígono
28

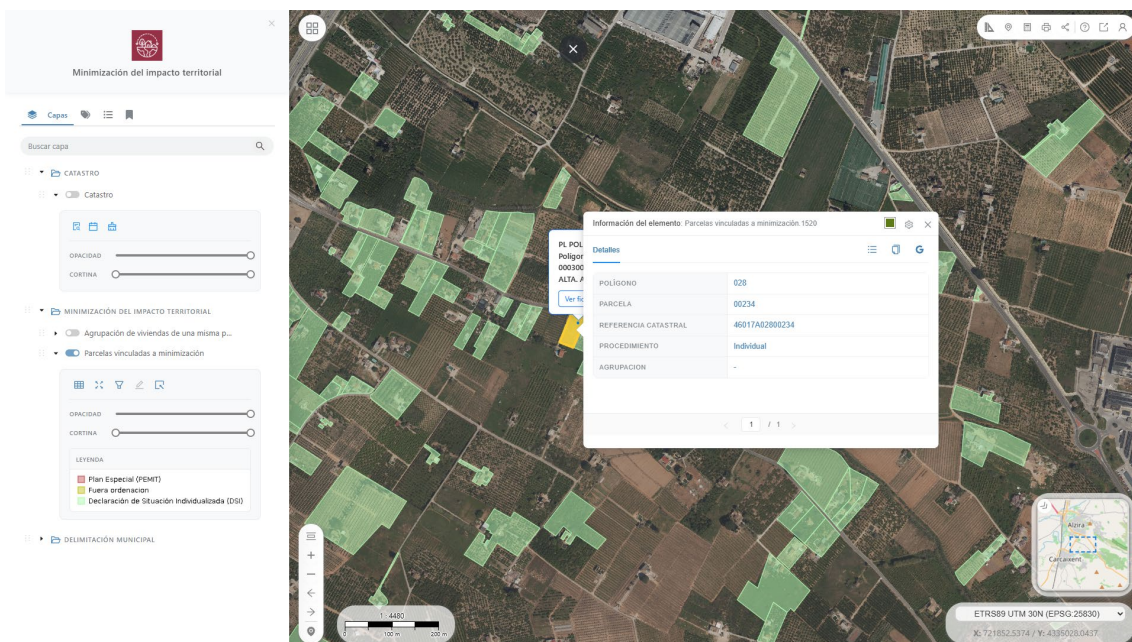
* Parcela
234

Cancelar Buscar

y al seleccionar en **Buscar**, nos marcará la parcela en amarillo, y acercará el zoom a la parcela catastral.




Seleccionamos (clic) dentro de la parcela seleccionada. Se nos abrirá un menú contextual con la información de la parcela.



En el menú contextual se nos mostrara la información.

*Nota: si el procedimiento es individual el campo **Agrupación** aparecerá vacío. Y si corresponde a colectivo, en el campo **Agrupación** nos aparecerá al número de agrupación que corresponde.

*Nota: a tener en consideración que al buscar la parcela catastral, se selecciona en color amarillo, este color no corresponde con la leyenda, para poder ver el valor de leyenda, hay que limpiar la selección de parcela catastral mediante el icono  que aparece en la capa Catastro.

