

RISCOS I EMERGÈNCIES: ALLÒ QUE HAS DE SABER

RIESGOS Y EMERGENCIAS: QUÉ DEBES SABER

RISC



Un risc natural és la possibilitat que un fenomen natural pugui posar en perill o causar danys a les persones, als seus béns, als animals, a les infraestructures i al medi ambient.

RIESGO

Un riesgo natural es la posibilidad de que un fenómeno natural pueda poner en peligro o causar daños a las personas, sus bienes, los animales, las infraestructuras y el medio ambiente.

CATÀSTROFE NATURAL



CATÁSTROFE NATURAL

És un esdeveniment provocat per fenòmens naturals que causa greus danys o pèrdues humanes, materials, econòmiques o mediambientals.

Es un acontecimiento provocado por fenómenos naturales que causa graves daños o pérdidas humanas, materiales, económicas o medioambientales.

QUÈ ÉS UN AVÍS DE L'AEMET?

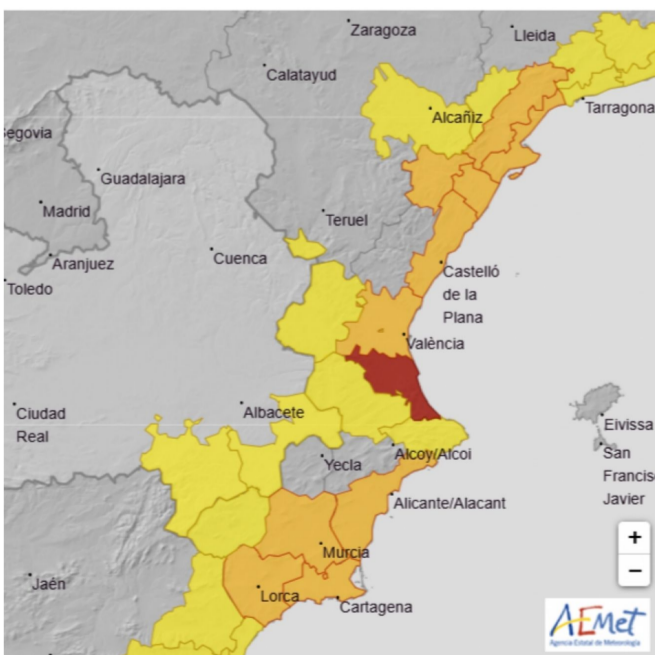
L'Agència Estatal de Meteorologia (AEMET) envia un avís al Centre de Coordinació d'Emergències de la Comunitat Valenciana (CCE) quan observa que existeix la possibilitat que es produïsquen fenòmens meteorològics adversos com pluges molt fortes, onades de calor, onades de fred, vent, tempestes i llamps.

Els tipus d'avisos de l'AEMET són:

¿QUÈ ES UN AVISO DE AEMET?

La AEMET (Agencia Estatal de Meteorología) avisa al Centro de Coordinación de Emergencias de la Comunidad Valenciana (CEE) cuando detecta riesgo de fenómenos meteorológicos peligrosos, como lluvias intensas, olas de calor, olas de frío, vientos, tempestades y rayos.

Los tipos de avisos de AEMET son:



RISCOS I EMERGÈNCIES: ALLÒ QUE HAS DE SABER

RIESGOS Y EMERGENCIAS: QUÉ DEBES SABER

QUÈ ÉS EL NIVELL DE PREEMERGÈNCIA? QUÈ ÉS UNA ALERTA?

El nivell de preemergència és l'alerta oficial que emet el Centre de Coordinació d'Emergències (CCE) quan existeix la possibilitat, d'ací a poc de temps o d'ací a uns dies, que ocorregui un fenomen meteorològic perillós. El CCE de la Comunitat Valenciana determina el nivell de preemergència en funció del grau de risc i dels avisos emesos per l'AEMET. Després envia tota la informació als ajuntaments perquè puguen aplicar les mesures necessàries.

QUÈ ÉS UNA EMERGÈNCIA?

Parlem d'emergència quan un risc deixa de ser només una possibilitat i es torna real. En eixe moment ja no n'hi ha prou de previndre: cal que les administracions públiques (ajuntaments, bombers, policia, sanitaris, etc.) actuen de manera coordinada. A més, es mobilitzen recursos de tota mena, tant públics (ambulàncies, helicòpters, equips de rescat...) com privats (maquinària d'empreses, voluntaris, etc.).

Les emergències es classifiquen segons la gravetat:

- Situació 0: Menys greu, però cal estar atents.
- Situació 1: Ja hi ha problemes que afecten la gent i s'ha d'actuar.
- Situació 2: Molt greu, es necessiten molts recursos i ajuda per a controlar-ho.



¿QUÉ ES EL NIVEL DE PREEMERGENCIA? ¿QUÉ ES UNA ALERTA?

El nivel de preemergencia es la Alerta oficial que emite el Centro de Coordinación de Emergencias (CCE) cuando existe la posibilidad, en poco tiempo o en unos días, de que ocurra un fenómeno meteorológico peligroso. El CCE de la Comunidad Valenciana determina el nivel de preemergencia en función del grado de riesgo y de los avisos emitidos por la AEMET. Después, envía toda la información a los Ayuntamientos, para que puedan aplicar las medidas necesarias.

¿QUÉ ES UNA EMERGENCIA?

Hablamos de emergencia cuando un riesgo deja de ser solo una posibilidad y se vuelve real. En ese momento ya no basta con prevenir: es necesario que las administraciones públicas (Ayuntamientos, bomberos, policía, sanitarios, etc.) actúen de manera coordinada. Además, se movilizan recursos de todo tipo, tanto públicos (ambulancias, helicópteros, equipos de rescate...) como privados (máquinas de empresas, voluntarios, etc.).

Las emergencias se clasifican según la gravedad:

- Situación 0: Menos grave, pero hay que estar atentos.
- Situación 1: Ya hay problemas que afectan a la gente y se debe actuar.
- Situación 2: Muy grave, se necesitan muchos recursos y ayuda para controlarlo.



RISCOS I EMERGÈNCIES: ALLÒ QUE HAS DE SABER

RIESGOS Y EMERGENCIAS: QUÉ DEBES SABER

QUÈ ÉS L'AUTOPROTECCIÓ?

En situacions de risc, les persones hem de saber com actuar. Per això és molt important conèixer quins perills poden ocórrer i què fer per a protegir-nos-en. L'autoprotecció és el conjunt d'accions i de mesures que podem fer per a estar segurs.

QUÈ ÉS EL CECOPAL?

El CECOPAL (Centre de Coordinació Operativa de l'Administració Local) és l'òrgan de coordinació municipal que s'activa en situacions de preemergència o emergència.

Des del CECOPAL:

- S'organitzen i es dirigeixen totes les actuacions necessàries per a protegir la població.
- Es controla i supervisa l'aplicació del Pla d'Emergència Municipal.
- Es prenen decisions importants, com el tancament d'escoles, el tall de carreteres o la mobilització de recursos locals (policia, brigades d'obres i manteniment, protecció civil, VACIF, etc.).

¿QUÈ ES LA AUTOPROTECCIÓN?

En situaciones de riesgo, las personas debemos saber cómo actuar. Por eso es muy importante que todos sepamos qué peligros pueden suceder y cómo actuar para protegernos. La autoprotección es el conjunto de acciones y medidas que podemos hacer para estar seguros.

¿QUÈ ES EL CECOPAL?

El CECOPAL es el órgano de coordinación municipal que se activa en situaciones de preemergencia o emergencia.

Desde el CECOPAL:

- *Se organizan y dirigen todas las actuaciones necesarias para proteger a la población.*
- *Se controla y supervisa la aplicación del Plan de Emergencia Municipal.*
- *Se toman decisiones importantes, como el cierre de colegios, el corte de carreteras o la movilización de recursos locales (policía, brigadas de obras y mantenimiento, protección civil, VACIF, etc.).*

✨ La preparació comença amb la prevenció 🛑, recolzada en la formació contínua 📖 i en l'accés a informació fiable 🌐. Gràcies a això, la ciutadania enforteix la seua capacitat d'actuar ⚡, minimitza els efectes dels desastres 🌪️ i avança cap a comunitats resilientes 🤝, capaces d'alçar-se amb un menor cost humà 👤, social 🤝 i econòmic 💰.



✨ La preparación comienza con la prevención 🛑, apoyada en la formación continua 📖 y en el acceso a información fiable 🌐. Gracias a ello, la ciudadanía fortalece su capacidad de actuar ⚡, minimiza los efectos de los desastres 🌪️ y avanza hacia comunidades resilientes 🤝, capaces de levantarse con menor coste humano 👤, social 🤝 y económico 💰.



Ajuntament d'Alzira



S+EM AGÈNCIA DE SEGURETAT I EMERGÈNCIES



GOBIERNO DE ESPAÑA

MINISTERIO DE JUVENTUD E INFANCIA



Ajuntament d'Alzira

EL RISC D'INCENDI FORESTAL

EL RIESGO DE INCENDIO FORESTAL

QUÈ ÉS EL RISC D'INCENDI FORESTAL?

És la probabilitat que es produïska un incendi forestal, és a dir, un foc que es propaga sense control sobre un terreny forestal i crema vegetació que no estava destinada a cremar-se.

Els incendis forestals són un greu problema en tota la zona mediterrània, que poden provocar conseqüències molt negatives per al medi ambient i per a les persones.

La Generalitat Valenciana, en funció de factors mediambientals i altres criteris, declara els nivells de preemergència o de risc d'incendi, anomenats nivells **PREVIFOC**:

- **Nivell 1: perillositat baixa o mitjana.**
- **Nivell 2: perillositat alta.**
- **Nivell 3: perillositat extrema.**

REGLES BÀSIQUES PER A PROTEGIR-TE EN UN INCENDI FORESTAL

- Si el foc és menut i no corres perill, el pots intentar apagar; si no, telefona de seguida al 112.
- Si estàs a l'aire lliure, evita refugiar-te en zones amb molta vegetació o barrancs i procura eixir sempre costera avall.
- Fuig en direcció oposada al fum, avança ajupit i tapa't el nas i la boca amb un mocador o drap.
- Si les flames t'envolten, busca un lloc ja cremat, posa't a sotavent i allunya't de la direcció principal del vent.
- A casa, banya façanes i voltants, retira objectes inflamables de portes i finestres i mantín-les tancades.
- Si notes que portes o panys cremen o el fum impedeix eixir, busca una altra via de fugida.



■ 1: Bajo/Medio
■ 2: Alto
■ 3: Extremo

¿QUÉ ES EL RIESGO DE INCENDIO FORESTAL?

Es la probabilidad de que un fuego se propague sin control sobre un terreno forestal y queme vegetación no destinada a arder.

Los incendios forestales son un grave problema en toda la zona mediterránea con consecuencias muy negativas para el medio ambiente y las personas.

La Generalitat Valenciana establece los niveles de preemergencia o de riesgo de incendio, llamados niveles **PREVIFOC**:

- **Nivel 1: Peligrosidad baja o media.**
- **Nivel 2: Peligrosidad alta.**
- **Nivel 3: Peligrosidad extrema.**

REGLAS BÁSICAS PARA PROTEGERTE EN UN INCENDIO FORESTAL

- Si el fuego es pequeño y no corres peligro, intenta apagarlo y llama al 112.
- Si estás al aire libre, evita refugiarte en zonas con mucha vegetación o barrancos y procura salir siempre cuesta abajo.
- Huye en dirección opuesta al humo, avanza agachado y cúbrete nariz y boca con un pañuelo o trapo.
- Si las llamas te rodean, busca un lugar ya quemado, ponte a sotavento y aléjate de la dirección principal del viento.
- En casa, moja fachadas y alrededores, retira objetos inflamables de puertas y ventanas, y mantenlas cerradas.
- Si notas que puertas o cerraduras queman, o el humo impide salir, busca otra vía de escape.

**PREVIFOC
HUI**



EL RISC D'INUNDACIONS

EL RIESGO DE INUNDACIONES

QUÈ ÉS EL RISC D'INUNDACIONS?

El risc d'inundació és la possibilitat que una zona quede coberta per l'aigua a causa de pluges molt fortes, rierades o desbordaments de rius i barrancs.

REGLES BÀSIQUES PER PROTEGIR-TE EN UNA INUNDACIÓ

- Crida al 112.
- Allunya't de rius i zones baixes. Busca llocs més alts.
- No et quedes en soterranis ni garatges si l'aigua comença a pujar.
- No faces ús del cotxe en túnels ni en carrers inundats.
- Ix del vehicle si es queda parat i l'aigua arriba a les rodes o al genoll.
- Tanca la llum, el gas i l'aigua de casa.
- Retira de l'exterior objectes que l'aigua pugua arrossegar.
- Puja a un lloc alt els objectes de valor, documents importants i productes perillosos.
- Si has de netejar després de la inundació, utilitza guants, màscara i botes, perquè l'aigua pot estar contaminada.

¿QUE ES EL RIESGO DE INUNDACIONES?

El riesgo de inundación es la posibilidad de que una zona quede anegada por el agua debido a lluvias muy fuertes, riadas o desbordamientos de ríos y barrancos.

REGLAS BÁSICAS PARA PROTEGERTE EN UNA INUNDACIÓN

- Llama al 112.
- Aléjate de ríos y zonas bajas. Busca lugares altos.
- No te quedes en sótanos ni garajes si el agua empieza a subir.
- No uses el coche en túneles ni calles inundadas.
- Sal del vehículo si se queda parado y el agua llega a las ruedas o a la rodilla.
- Cierra la luz, el gas y el agua de casa.
- Retira del exterior objetos que el agua pueda arrastrar.
- Sube a un lugar alto los objetos de valor, documentos importantes y productos peligrosos.
- Si tienes que limpiar después de la inundación, usa guantes, mascarilla y botas, porque el agua puede estar contaminada.



Quins són els llindars que les pluges han de sobrepassar per a indicar que són intenses?

Els llindars corresponen a més de 30 l/m² en una hora i més de 50 l/m² menys en 4 h.

¿Cuáles son los umbrales que las lluvias han de sobrepasar para indicar que son intensas?

Los umbrales corresponden a más de 30 l/m² en una hora y más de 50 l/m² o menos en 4 h.

💧 Com saber si vius en una zona inundable?

👉 CONSULTA EL PLA D'ACCIÓ TERRITORIAL DE CARÀCTER SECTORIAL SOBRE PREVENCIÓ DEL RISC D'INUNDACIÓ A LA COMUNITAT VALENCIANA

💧 ¿Cómo saber si vives en una zona inundable?

👉 CONSULTA EL PLAN DE ACCIÓN TERRITORIAL DE CARÁCTER SECTORIAL SOBRE PREVENCIÓN DEL RIESGO DE INUNDACIÓN EN LA COMUNITAT VALENCIANA



EL RISC SÍSMIC EL RIESGO SÍSMICO

QUÈ ÉS EL RISC SÍSMIC?

El risc sísmic és la possibilitat que ocorreguen terratrèmols en un lloc. Hui en dia no es pot predir amb exactitud ni quan ni on hi haurà un terratrèmol, i encara que poguérem saber-ho amb unes hores d'antelació, la prevenció continuaria sent la millor protecció. Preparar-se amb temps és fonamental per a protegir la vida, cuidar la vivenda i tindre recursos després d'un sisme.

REGLES BÀSIQUES PER PROTEGIR-TE EN UN TERRATRÈMOL

- Ajoca't, cobreix-te i sostín-te.
- Quan comence la tremolor, posa't de genolls i cobreix-te el cap i el coll.
- Refugia't davall d'una taula forta o al costat d'una paret resistent.
- Si estàs fora, allunya't de façanes, cornises, pals i arbres; busca un espai obert.
- Si vas en cotxe, para en un lloc segur i queda't dins.
- No pugues a ascensors.
- Després de la tremolor, utilitza llanternes (mai foc) per a evitar incendis.

¿QUÈ ES EL RIESGO SÍSMICO?

El riesgo sísmico es la posibilidad de que ocurran terremotos en un lugar. Hoy en día no se puede predecir con exactitud cuándo ni dónde ocurrirá un terremoto, y aunque pudiéramos saberlo con horas de antelación, la prevención seguiría siendo la mejor protección. Prepararse con tiempo es fundamental para garantizar la vida, proteger la vivienda y disponer de recursos después de un terremoto.

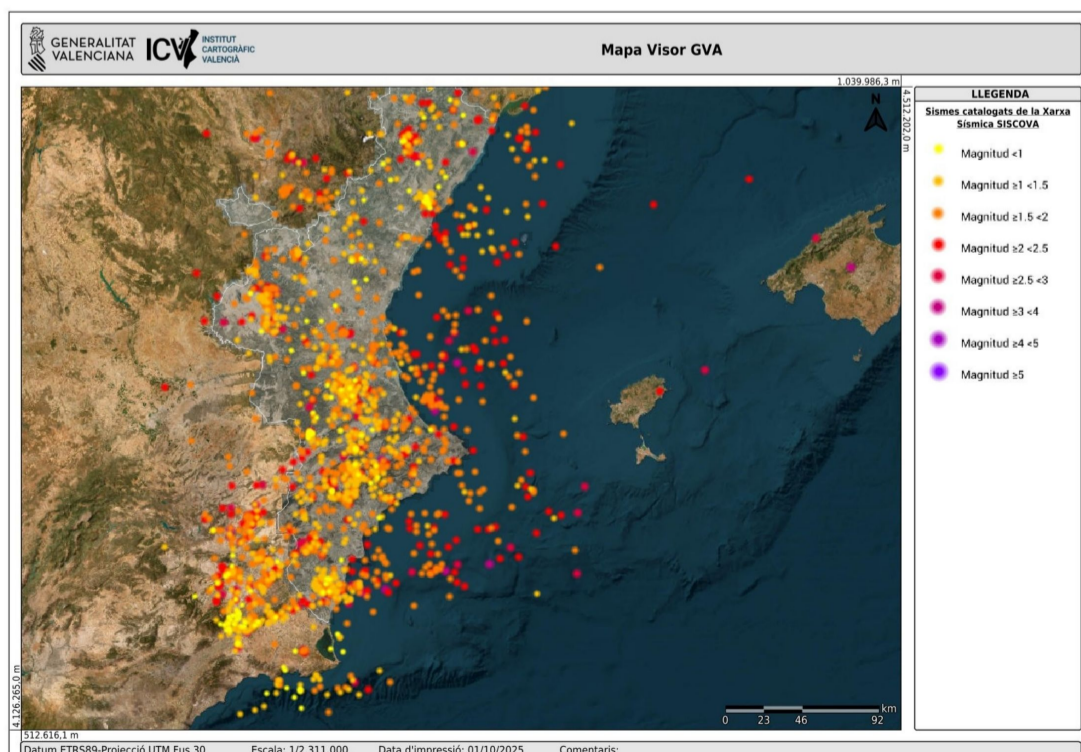
REGLAS BÁSICAS PARA PROTEGERTE ANTE UN TERREMOTO

- *Agáchate, cúbrete y sujétate.*
- *Al empezar el temblor, ponte de rodillas y cúbrete la cabeza y el cuello.*
- *Refúgiate bajo una mesa resistente o junto a una pared fuerte.*
- *Si estás fuera, aléjate de fachadas, cornisas, postes y árboles; busca un espacio abierto.*
- *Si vas en coche, detente en un lugar seguro y quédate dentro.*
- *No uses ascensores.*
- *Tras el temblor, usa linternas (no fuego) para evitar incendios.*

Xarxa SISCOVA (Xarxa Sísmica de la Comunitat Valenciana)
Red SISCOVA (Red Sísmica de la Comunidad Valenciana)



Aplicació de l'Institut Geogràfic Nacional (IGN)
Aplicación del Instituto Geográfico Nacional (IGN)



GOBIERNO
DE ESPAÑA

MINISTERIO
DE JUVENTUD
E INFANCIA



Ajuntament d'Alzira

S+EM AGÈNCIA
DE SEGURETAT I
EMERGÈNCIES

ELS FENÒMENS METEOROLÒGICS ADVERSOS LOS FENÓMENOS METEOROLÓGICOS ADVERSOS

QUÈ SÓN ELS FENÒMENS METEOROLÒGICS ADVERSOS O FMA?

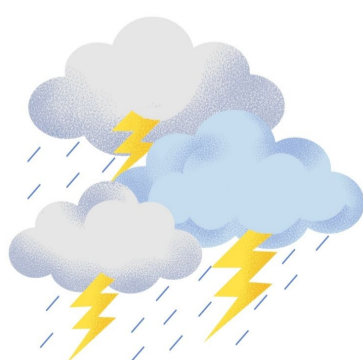
Un Fenòmen Meteorològic Advers (FMA) és qualsevol situació atmosfèrica que pot provocar, de manera directa o indirecta, danys a les persones o als béns materials.

COM PROTEGIR-TE SI ET SORPRÉN UNA TEMPESTA ELÈCTRICA

- Refugia't dins d'un edifici. Si no pots, queda't dins d'un cotxe, sense tocar parts metàl·liques.
- Si estàs a l'aire lliure, no et protegisques davall d'arbres aïllats, estructures metàl·liques, prop de l'aigua, en zones altes ni en superfícies banyades o de ciment. Tampoc nades.
- A casa o en un edifici, tanca portes i finestres per a evitar corrents d'aire.
- No utilitzes aigua corrent (pot atraure l'electricitat).
- Desendolla els aparells elèctrics, no uses el telèfon fix i desconnecta l'antena de la televisió.

COM PROTEGIR-TE D'UNA ONADA DE CALOR

- Roman a casa sempre que pugues. Baixa les persianes, utilitza ventiladors o aire condicionat.
- Beu aigua sovint, menja lleuger i vesteix roba clara, ampla i còmoda.
- Evita fer exercici intens i no estigues massa temps al sol.
- Posa't protector solar si ixes al carrer.
- Mai et quedes dins d'un cotxe parat, ni deixes mascotes dins.



¿QUÉ ES UN FENÓMENO METEOROLÓGICO ADVERSO O FMA?

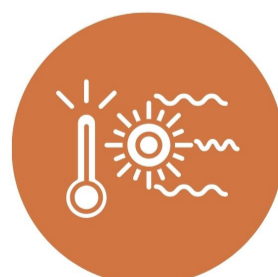
Un Fenómeno Meteorológico Adverso (FMA) es cualquier situación atmosférica que puede provocar, de forma directa o indirecta, daños a las personas o a los bienes materiales.

CÓMO PROTEGERSE ANTE UNA TORMENTA ELÉCTRICA

- Refúgiate dentro de un edificio. Si no puedes, quédate dentro de un coche, sin tocar partes metálicas.
- Si estás al aire libre, no te protejas bajo árboles aislados, estructuras metálicas, cerca del agua, en zonas altas ni en superficies mojadas o de cemento. Tampoco nades.
- En casa o en un edificio, cierra puertas y ventanas para evitar corrientes de aire.
- No uses agua corriente (puede atraer la electricidad).
- Desenchufa los aparatos eléctricos, no uses el teléfono fijo y desconecta la antena de TV.

CÓMO PROTEGERSE ANTE UNA OLA DE CALOR

- Permanece en casa siempre que puedas. Baja persianas, usa ventiladores o aire acondicionado.
- Bebe agua con frecuencia, come ligero y viste ropa clara, ligera y cómoda.
- Evita hacer ejercicio intenso y no estés demasiado tiempo al sol.
- Ponte protector solar si sales a la calle.
- Nunca te quedes dentro de un coche parado, ni dejes a mascotas dentro.



ELS FENÒMENS METEOROLÒGICS ADVERSOS

LOS FENÓMENOS METEREOLÓGICOS ADVERSOS

COM PROTEGIR-TE SI ET SORPRÉN UN VENT MOLT FORT

- Arrecera't a l'interior d'un edifici.
- Si estàs a casa, no isques i assegura portes i finestres.
- Recorda, la prevenció és important: retira o fixa objectes que puguen caure al carrer o balcons.
- Evita conduir; si és necessari, modera la velocitat i extrema la precaució en zones amb risc de caiguda d'objectes.

COM PROTEGIR-TE D'UNA ONADA DE FRED

- Roman a casa sempre que pugues.
- Si ixes, no estigues massa temps fora i abriga't amb diverses capes de roba.
- En cases, edificis o escoles: mantén la calefacció encesa i obri una mica les finestres per a ventilar, perquè usar estufes sense ventilació pot ser perillós.
- Deixa un filet d'aigua a les aixetes per a evitar que es congelen les canonades.
- Actua ràpid si apareixen símptomes de congelació o hipotèrmia (pell molt pàl·lida, tremolors fortes o confusió).
 - Evita conduir si no és necessari. Si has de fer-ho, revisa el vehicle, posa cadenes, porta el depòsit ple i el mòbil carregat.

CÓMO PROTEGERSE ANTE VIENTOS FUERTES

- Busca refugio en el interior de un edificio. Si estás en casa, no salgas y asegura puertas y ventanas.
- Recuerda, la prevención es importante: retira o fija objetos que puedan caer en la calle o balcones.
- Evita conducir; si es necesario, modera la velocidad y extrema precaución en zonas con riesgo de caída de objetos.

CÓMO PROTEGERSE ANTE UNA OLA DE FRÍO

- *Permanece en casa siempre que puedas. Si sales, no estés mucho tiempo fuera y abrígate en varias capas de ropa.*
- *En casas, edificios o colegios: mantén la calefacción encendida y abre un poco las ventanas para ventilar, porque usar estufas sin ventilación puede ser peligroso.*
- *Deja un hilito de agua en los grifos para evitar que se congelen las tuberías.*
- *Actúa rápido si aparecen síntomas de congelación o hipotermia (piel muy pálida, temblores fuertes o confusión).*
- *Evita conducir si no es necesario. Si debes hacerlo, revisa el coche, usa cadenas, lleva el depósito lleno y el móvil cargado.*



EL VOLUNTARIAT A ALZIRA EL VOLUNTARIADO EN ALZIRA



El voluntariat de Protecció Civil-UMAS, VACIF i Creu Roja és molt important per al nostre municipi. Treballen junt amb bombers, sanitaris, policia i l'Ajuntament per a protegir la ciutadania, garantir la seguretat i ajudar en les emergències.

El voluntariado de Protección Civil-UMAS, VACIF y Cruz Roja es muy importante para nuestro municipio. Trabajan junto a bomberos, sanitarios, policía y el Ayuntamiento para proteger a la ciudadanía, garantizar la seguridad y ayudar en emergencias.

FUNCIONS DEL VOLUNTARIAT EN ALZIRA

- Emergències i simulacres: col·laboren en evacuacions i suport logístic.
- Protecció del medi ambient: vigilen boscos, prevenen incendis, ajuden a conservar la biodiversitat i donen suport en l'extinció de focs.
- Inundacions i pluges fortes: controlen barrancs i llits de rius, trauen aigua de zones inundades i organitzen recursos per a atendre la població.
- Fenòmens meteorològics extrems: presten ajuda en onades de calor o de fred, preparen albergs i donen suport a persones vulnerables.
- Actes multitudinaris: col·laboren en la seguretat de concentracions i celebracions.

FUNCIONES DEL VOLUNTARIADO EN ALZIRA

- *Colaboran en Emergencias y simulacros.*
- *Protección del medio ambiente: vigilan bosques, previenen incendios, ayudan a conservar la biodiversidad y apoyan en la extinción de fuegos.*
- *Inundaciones y lluvias fuertes: controlan barrancos y cauces de ríos, extraen agua de zonas inundadas y organizan recursos para atender a la población.*
- *Fenómenos meteorológicos extremos: prestan ayuda en olas de calor o frío, preparan albergues y apoyan a personas vulnerables.*
- *Actos multitudinarios: colaboran en la seguridad de concentraciones y celebraciones.*



VOLUNTARIAT D'ALZIRA
CONTRA INCENDIS FORESTAL



Cruz Roja
Alzira



👉 **Quan tries ser voluntari/a, no sols ajudes: també creixes, t'eduques, compartixes experiències i deixes empremta cuidant de les persones i de la teua ciutat.**

Si tens ganes de viure experiències reals i aportar el teu granet d'arena... Fes-te voluntari/a! Alzira et necessita. 🧡❤️

👉 **Quando eliges ser voluntario/a, no solo ayudas: también creces, te formas, compartes experiencias y dejas huella cuidando de las personas y de tu ciudad.**

Si tienes ganas de vivir experiencias reales y aportar tu granito de arena...

¡Hazte voluntario/a! Alzira te necesita. 🧡❤️