

DESTINATARI: Ajuntament d'Alzira.

ASSUMPTE: Resultats dels anàlisis en les estacions de mostratge segons programació analítica.

PERÍODE DEL MOSTRATGE: març de 2023.

DATA DE L'INFORME: 8 de maig de 2023.

ANNEX 1: Informes d'assaig analítics.

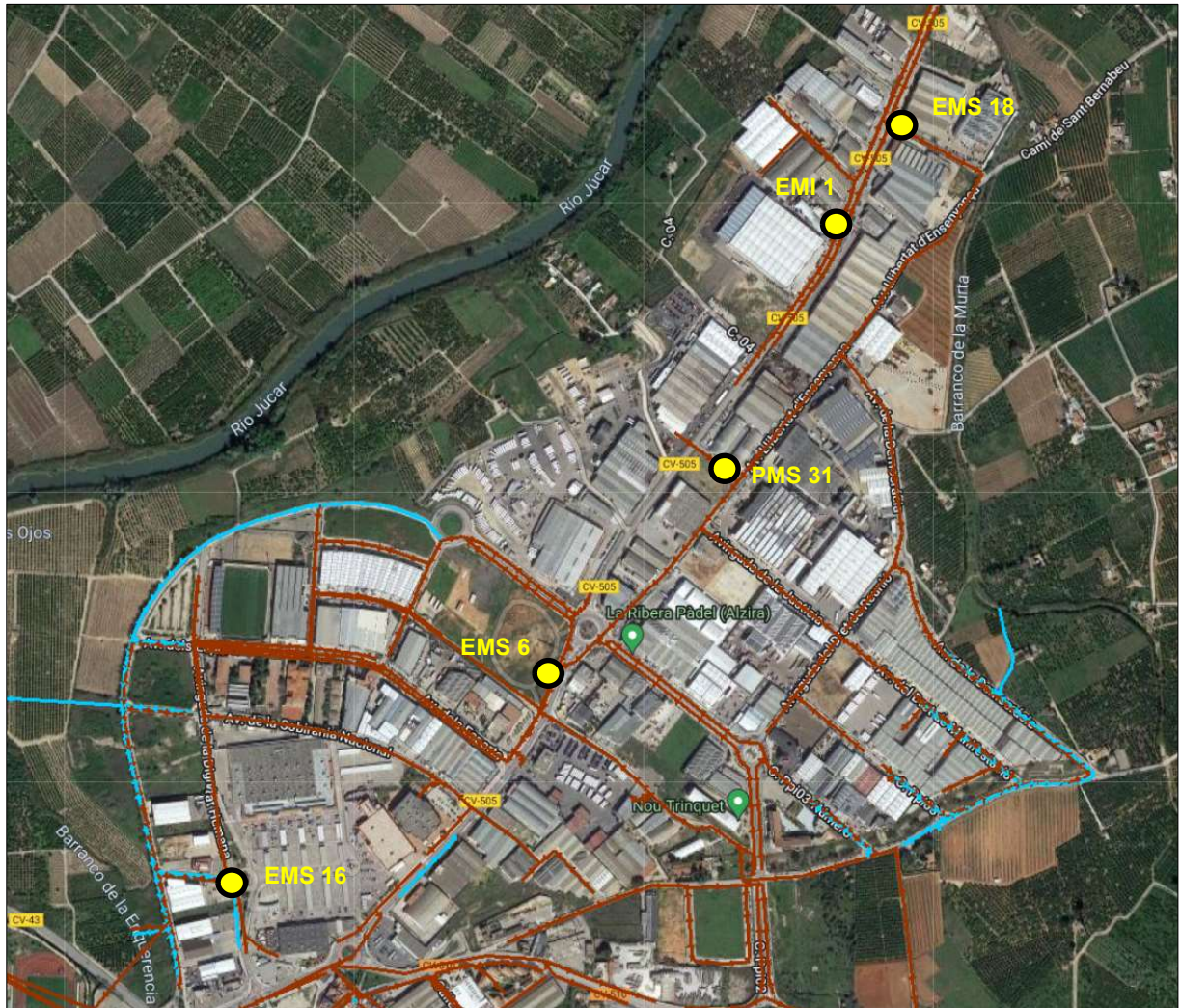
A continuació, es fa entrega dels últims assajos analítics programats duts a terme durant el mes de març de 2023, en les estacions de mostratge del municipi d'Alzira.

Les preses de mostres que s'han realitzat es descriuen a continuació:

ESTACIÓ DE MOSTRATGE	DATA	
Polígon industrial Carretera d'Albalat	PMS 31	06/03/2023
	EMS 16	06/03/2023
	EMI 1	07/03/2023
	EMS 18	07/03/2023
	EMS 6	24/03/2023
Polígon industrial Nº 1	EMI 3	07 i 30/03/2023
Polígon industrial El Pla	EMI 4	07 i 30/03/2023
Polígon industrial Materna	EMI 10	07 i 30/03/2023

Les mostres agafades en les estacions EMS 6 i EMS 18 són compostes, mentre que les mostres de les estacions EMS 16, PMS 31, EMI 1, EMI 3, EMI 4 i EMI 10 són simples.

A continuació, s'adjunten uns croquis amb la ubicació de les estacions de mostratge on s'ha agafat mostra:



Croquis 1: polígons industrials Carretera d'Albat i Tisneres.

PARÀMETRES	ESTACIONS DE MOSTRATGE								(1) Límits concentració mitjana	(2) Límits concentració instantània
	P.I. Ctra. D'Albalat					P.I. N° 1	P.I. El Pla	P.I. Materna		
	PMS 31 (2)	EMS 16 (2)	EMI 1 (2)	EMS 18 (1)	EMS 6 (1)	EMI 3 (2)	EMI 4 (2)	EMI 10 (2)		
pH u.pH	7,9	7,3	6,7	7,1	7,5	SENSE ABOCAMENT	SENSE ABOCAMENT	SENSE ABOCAMENT	5,5 – 9	5,5 – 9
Conductivitat elèctrica $\mu\text{S/cm}$	1.030	1.320	1.680	1.650	2.590				3.000	5.000
Sòlids en suspensió mg/l	187	17,5	58,3	63,1	77,2				500	1.000
DBO ₅ mg/l	96	<5	230	98	270				500	1.000
DQO mg/l	482	29,2	443	426	451				1.000	1.500
Temperatura °C	15,4	15,1	17	16,9	17,9				40	50
Nitrogen kjeldahl total mg/l			14,7	20,2					50	50
Fòsfor total mg/l			1,23	2,24					15	50
Coure total mg/l	<0,04			<0,04					1	3
Niquel total mg/l	<0,04			<0,04					5	10
Zinc total mg/l	0,3			0,16					5	10
Crom total mg/l	<0,04			<0,04					2,5	5
Olis i greixos mg/l		<0,8	1,4						100	150
Detergents mg/l		<0,10			0,48				6	6
Fenols totals mg/l		<0,2			<0,2	2	2			



❖ INTERPRETACIÓ DELS RESULTATS OBTINGUTS

Durant el mes de març s'han pres mostres d'aigua residual en diversos polígons industrials del municipi d'Alzira. A continuació, s'explica de forma més detallada els resultats obtinguts:

1. Polígon industrial carretera d'Albalat:

Al carrer del Consell Valencià s'ubica l'estació de mostratge **PMS 31**. Arreplega els abocaments realitzats per les següents empreses: *Roda Iberica S.L.U.* (dedicada a la fabricació de maquinaria agrària), *Quality Cars* (venda de cotxes de segons mà), *Punt de llum instal·lacions elèctriques S.L.* i el *bar Velana*.

A la taula de resultats es pot veure que tots els paràmetres analitzats compleixen els límits màxims establerts en l'ordenança municipal. Les concentracions dels metalls analitzats són inferiors als límits màxims de la legislació local.

En la zona del centre comercial Carrefour, està situada l'estació de mostratge sectorial **EMS 16**, al carrer carretera d'Albalat Oest enfront del *Foster's Hollywood*. Aquesta estació arreplega els abocaments realitzats per les empreses ubicades enfront de l'hipermercat Carrefour, com l'estació de servei del propi hipermercat o el *McDonald's*.

Els resultats obtinguts mostren que tots els paràmetres analitzats compleixen els límits màxims establerts a l'article 47 de l'ordenança de clavegueram i aigües residuals d'Alzira.

L'estació individual **EMI 1** està situada a l'arqueta exterior de l'empresa *Alimentos Fritos S.L.*, a l'avinguda de la Llibertat nº 83. Permet caracteritzar els abocaments que aquesta empresa realitza al clavegueram municipal.

El dia 7 de març s'agafa la mostra programada, realitzant-se un mostratge simple.

Detall de l'interior de l'estació de mostratge.



Aspecte de la mostra agafada.



Com es pot observar a la taula de resultats, tots els paràmetres analitzats compleixen els límits de l'ordenança municipal de clavegueram i aigües residuals d'Alzira.

Estos resultats foren presentats per registre d'entrada de l'ajuntament d'Alzira el dia 20/04/2023, sent el número de registre d'entrada 2023013433.

L'estació de mostratge sectorial **EMS 18** està situada a l'inici del carrer del Congrés dels Diputats. Arreplega les aigües residuals del carrer dels Sindicats i les procedents de la xarxa de sanejament municipal de la zona nord de l'avinguda de la Llibertat. Així que recull els abocaments realitzats per empreses com *Giro CH S.A.*, *Alimentos Fritos S.L.*, *Sala Gares i Costa S.L.* o *Talesa*, entre altres.

Els resultats obtinguts mostren que tots els paràmetres analitzats compleixen els límits, per a una concentració mitjana diària màxima, de l'ordenança municipal.

Per últim, l'estació **EMS 6** es situa en l'avinguda de la Llibertat enfront de l'empresa *Camp i Corral*. Arreplega les aigües residuals de tota la zona nord d'este polígon industrial (avinguda de la Llibertat i avinguda de la Llibertat d'Ensenyança) i també gran part dels abocaments realitzats per les empreses emplaçades al polígon industrial de Tisneres. Per tant, recull les aigües residuals que passen per les estacions de mostratge EMI 1, EMS 18 i PMS 31.

A la taula de resultats es pot vore que tots els paràmetres analitzats compleixen els límits màxims que estableix la legislació local.

2. Polígon industrial N° 1:

L'estació de mostratge individual **EMI 3** s'ubica en l'arqueta exterior de l'empresa *Quesos Calero*, així que permet caracteritzar les aigües residuals que aboca esta empresa al clavegueram municipal.

El dia 7 de març es revisa esta estació de mostratge comprovant in situ que no hi ha abocament, no es pot agafar la mostra programada. El 30 de març es torna a revisar, tampoc es detecta abocament. La mostra programada no es pot agafar.

A les següents fotografies es pot vore l'absència d'abocament.

Ubicació de l'arqueta exterior de Quesos Calero (EMI 3).



Detall de l'interior de l'arqueta 07/03/2023.



Detall de l'interior de l'arqueta 30/03/2023.



3. Polígon industrial El Pla:

L'estació de mostratge individual **EMI 4** s'ubica en l'arqueta exterior de l'empresa *Clear Pet*, així que permet caracteritzar les aigües residuals que aboca esta empresa al clavegueram municipal.

L'estació de mostratge es revisa els dies 7 i 30 de març. Es comprova in situ que no hi ha abocament, per tant, no es pot agafar la mostra.

A les fotografies que s'adjunten a continuació es pot observar l'absència d'abocament.

Ubicació de l'estació EMI 4.*Detall de l'interior de l'estació de mostratge
07/03/2023.**Detall de l'interior de l'estació de mostratge
30/03/2023.*

4. Polígon industrial Materna:

L'estació individual **EMI 10** està ubicada en l'avinguda Carcaixent, al pou de registre municipal on aboca l'empresa Matías Colom, en l'escomesa de l'empresa. Permet caracteritzar les aigües residuals que aboca esta activitat al clavegueram municipal.

Es revisa l'estació de mostratge els dies 7 i 30 de març, comprovant in situ que no hi ha abocament. No es pot agafar la mostra programada.

Ubicació de l'estació de mostratge EMI 10.



Detall de l'interior del pou de registre 07/03/2023.



Detall de l'interior del pou de registre 30/03/2023.



Alzira, a 8 de maig de 2023

Sig. Natalia Benavent Gay
Tècnic del Pla de Control d'Abocaments



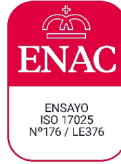
Identificador SXnn SixG 9c/ XBbe hHhY Tnlv 6rE=
URL <https://sedelectronica.alzira.es/PortalCiudadano/verifyDocs.jsp>

ANNEX 1: INFORMES D'ASSAIG ANALÍTICS



Identificador SXnn SixG 9ci/ XBbe hHhY Tnlv 6rE=

URL <https://sedeelectronica.alzira.es/PortalCiudadano/verifyDocs.jsp>



Datos del destinatario **A46000477**

AGUAS DE VALENCIA, S.A.
 GRAN VIA MARQUES DEL TURIA, 19
 46005 VALENCIA (España)
 DNI/PASAPORTE A46000477

Datos de la muestra

Tipo de muestra: Agua residual **Fecha toma de muestra:** 06.03.2023 09:05:00
Tipo de toma de muestra: Simple, PEV-GA/102
Realizada por: Gamaser
Ref./punto de toma de muestra: PCV ALZIRA PMS 31
Volumen de muestra: 2.500 ML
Fecha recepción de muestra: 06.03.2023 **Fecha inicio análisis:** 06.03.2023 **Fecha final análisis:** 13.03.2023

Parámetros	Resultados	Unidades	Incert.	V.P.	Método Ensayo
pH	7,9	u. pH	± 0,26	5,5 a 9,0	PEE-GA/329
Conductividad a 25 °C	1.030	µS/cm	13 %	5.000	PEE-GA/331
Cadmio total	0,30	mg/l Zn	23 %	10,0	PEE-GA/365
Cobalto total	<0,04	mg/l Cu	25 %	3,000	PEE-GA/365
Cromo (III + VI) total	<0,04	mg/l Cr	24 %	2,00	PEE-GA/365
Níquel total	<0,04	mg/l Ni	23 %	10,000	PEE-GA/365
Temperatura "in situ"	15,4	°C	± 0.5	50,0	PEE-GA/410
DB.O.5	96	mg/l O2	32 %	1.000	PEE-GA/445
DB.O.	482	mg/l O2	29 %	1.500	PEE-GA/453
Sólidos en Suspensión	187	mg/l	14 %	1.000	PEE-GA/456

Observaciones:

Valores Paramétricos (VP) del Vertido a la red de Saneamiento según Ordenanza Municipal de ALZIRA. Concentraciones instantáneas máximas

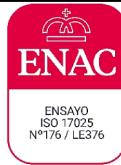
Este informe afecta exclusivamente a la muestra sometida a ensayo.

Dicho informe no deberá reproducirse parcialmente sin la aprobación por escrito de Gamaser S.L.

Las incertidumbres corresponden a su máximo valor en el intervalo de medida. Las no indicadas en el Informe de Ensayo están a disposición del cliente.

Ensayos realizados en Paterna y validados por: Bibiana Perez Cabo (Responsable Producción Físico-Química) - Iván Gurruchaga Hermida (Responsable toma de muestras)
 Firmado en Paterna a 14/03/2023





Datos del destinatario **A46000477**

AGUAS DE VALENCIA, S.A.
 GRAN VIA MARQUES DEL TURIA, 19
 46005 VALENCIA (España)
 DNI/PASAPORTE A46000477

Datos de la muestra

Tipo de muestra: Agua residual **Fecha toma de muestra:** 06.03.2023 09:20:00
Tipo de toma de muestra: Simple, PEV-GA/102
Realizada por: Gamaser
Ref./punto de toma de muestra: PCV ALZIRA EMS 16
Volumen de muestra: 2.625 ML
Fecha recepción de muestra: 06.03.2023 **Fecha inicio análisis:** 06.03.2023 **Fecha final análisis:** 14.03.2023

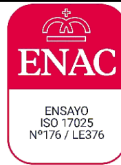
Parámetros	Resultados	Unidades	Incert.	V.P.	Método Ensayo
Fenoles totales	<0,2	mg/l Fenol	21 %	2,0	PEE-GA/319
Tensioactivos aniónicos	<0,10	mg/l LSS	20 %	6,00	PEE-GA/328
pH	7,3	u. pH	± 0,26	5,5 a 9,0	PEE-GA/329
Conductividad a 25 °C	1.320	µS/cm	13 %	5.000	PEE-GA/331
Aceites y Grasas	<0,8	mg/l	23 %	150	PEE-GA/375
Temperatura "in situ"	15,1	°C	± 0.5	50,0	PEE-GA/410
D.B.O.5	<5	mg/l O2	32 %	1.000	PEE-GA/445
D.Q.O.	29,2	mg/l O2	29 %	1.500	PEE-GA/453
Sólidos en Suspensión	17,5	mg/l	14 %	1.000	PEE-GA/456

Observaciones:

Valores Paramétricos (VP) del Vertido a la red de Saneamiento según Ordenanza Municipal de ALZIRA. Concentraciones instantáneas máximas
 Este informe afecta exclusivamente a la muestra sometida a ensayo.
 Dicho informe no deberá reproducirse parcialmente sin la aprobación por escrito de Gamaser S.L.
 Las incertidumbres corresponden a su máximo valor en el intervalo de medida. Las no indicadas en el Informe de Ensayo están a disposición del cliente.

Ensayos realizados en Paterna y validados por: Bibiana Perez Cabo (Responsable Producción Físico-Química) - Iván Gurruchaga Hermida (Responsable toma de muestras)
 Firmado en Paterna a 16/03/2023





Datos del destinatario **A46000477**

AGUAS DE VALENCIA, S.A.
 GRAN VIA MARQUES DEL TURIA, 19
 46005 VALENCIA (España)
 DNI/PASAPORTE A46000477

Datos de la muestra

Tipo de muestra: Agua residual **Fecha toma de muestra:** 07.03.2023 12:05:00
Tipo de toma de muestra: Simple, PEV-GA/102
Realizada por: Gamaser
Ref./punto de toma de muestra: PCV ALZIRA EMI 1
Volumen de muestra: 2.625 ML
Fecha recepción de muestra: 07.03.2023 **Fecha inicio análisis:** 07.03.2023 **Fecha final análisis:** 14.03.2023

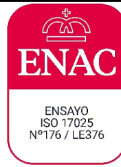
Parámetros	Resultados	Unidades	Incert.	V.P.	Método Ensayo
Nitrógeno Kjeldahl Total	14,7	mg/l N	12 %	50,0	PEE-GA/325
pH	6,7	u. pH	± 0,26	5,5 a 9,0	PEE-GA/329
Conductividad a 25 °C	1.680	µS/cm	13 %	5.000	PEE-GA/331
Fósforo total	1,23	mg/l P	20 %	50,0	PEE-GA/365
Aceites y Grasas	1,4	mg/l	23 %	150	PEE-GA/375
Temperatura "in situ"	17,0	°C	± 0.5	50,0	PEE-GA/410
D.B.O.5	230	mg/l O2	32 %	1.000	PEE-GA/445
D.Q.O.	443	mg/l O2	29 %	1.500	PEE-GA/453
Sólidos en Suspensión	58,3	mg/l	14 %	1.000	PEE-GA/456

Observaciones:

Valores Paramétricos (VP) del Vertido a la red de Saneamiento según Ordenanza Municipal de ALZIRA. Concentraciones instantáneas máximas
 Este informe afecta exclusivamente a la muestra sometida a ensayo.
 Dicho informe no deberá reproducirse parcialmente sin la aprobación por escrito de Gamaser S.L.
 Las incertidumbres corresponden a su máximo valor en el intervalo de medida. Las no indicadas en el Informe de Ensayo están a disposición del cliente.

Ensayos realizados en Paterna y validados por: Bibiana Perez Cabo (Responsable Producción Físico-Química) - Óscar Pardo Palazón (Coordinador toma de muestras)
 Firmado en Paterna a 16/03/2023





Datos del destinatario **A46000477**

AGUAS DE VALENCIA, S.A.

GRAN VIA MARQUES DEL TURIA, 19
46005 VALENCIA (España)

DNI/PASAPORTE A46000477

Datos de la muestra

Tipo de muestra: Agua residual

Fecha toma de muestra: 07.03.2023

Tipo de toma de muestra: Compuesta por tiempo, PEV-GA/102 250 ml cada 60 minutos durante 24 horas

Realizada por: Gamaser

Ref./punto de toma de muestra: PCV ALZIRA EMS 18

Volumen de muestra: 2.500 ML

Fecha recepción de muestra: 07.03.2023

Fecha inicio análisis: 07.03.2023

Fecha final análisis: 13.03.2023

Parámetros	Resultados	Unidades	Incert.	V.P.	Método Ensayo
Nitrógeno Kjeldahl Total	20,2	mg/l N	12 %	50,0	PEE-GA/325
pH	7,1	u. pH	± 0,26	5,5 a 9,0	PEE-GA/329
Conductividad a 25 °C	1.650	µS/cm	13 %	3.000	PEE-GA/331
Cadmio total	0,16	mg/l Zn	23 %	5,00	PEE-GA/365
Cobre total	<0,04	mg/l Cu	25 %	1,000	PEE-GA/365
Cromo (III + VI) total	<0,04	mg/l Cr	24 %	2,00	PEE-GA/365
Fósforo total	2,24	mg/l P	20 %	15,0	PEE-GA/365
Níquel total	<0,04	mg/l Ni	23 %	5,0000	PEE-GA/365
Temperatura "in situ"	16,9	°C	± 0.5	40,0	PEE-GA/410
D.B.O.5	98	mg/l O2	32 %	500	PEE-GA/445
D.Q.O.	426	mg/l O2	29 %	1.000	PEE-GA/453
Sólidos en Suspensión	63,1	mg/l	14 %	500	PEE-GA/456

Observaciones:

Valores Paramétricos (VP) del Vertido a la red de Saneamiento según Ordenanza Municipal de ALZIRA. Concentraciones medias diarias

Este informe afecta exclusivamente a la muestra sometida a ensayo.

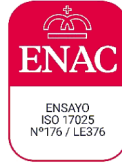
Dicho informe no deberá reproducirse parcialmente sin la aprobación por escrito de Gamaser S.L.

Las incertidumbres corresponden a su máximo valor en el intervalo de medida. Las no indicadas en el Informe de Ensayo están a disposición del cliente.

Ensayos realizados en Paterna y validados por: Bibiana Perez Cabo (Responsable Producción Físico-Química) - Óscar Pardo Palazón (Coordinador toma de muestras)

Firmado en Paterna a 15/03/2023





Datos del destinatario **A46000477**

AGUAS DE VALENCIA, S.A.
 GRAN VIA MARQUES DEL TURIA, 19
 46005 VALENCIA (España)
 DNI/PASAPORTE A46000477

Datos de la muestra

Tipo de muestra: Agua residual **Fecha toma de muestra:** 24.03.2023
Tipo de toma de muestra: Compuesta por tiempo, PEV-GA/102 250 ml cada 60 minutos durante 24 horas
Realizada por: Gamaser
Ref./punto de toma de muestra: PCV ALZIRA EMS 6
Volumen de muestra: 2.500 ML
Fecha recepción de muestra: 24.03.2023 **Fecha inicio análisis:** 24.03.2023 **Fecha final análisis:** 18.04.2023

Parámetros	Resultados	Unidades	Incert.	V.P.	Método Ensayo
Fenoles totales	<0,2	mg/l Fenol	21 %	2,0	PEE-GA/319
Tensioactivos aniónicos	0,48	mg/l LSS	20 %	6,00	PEE-GA/328
pH	7,5	u. pH	± 0,26	5,5 a 9,0	PEE-GA/329
Conductividad a 25 °C	2.590	µS/cm	13 %	3.000	PEE-GA/331
Temperatura "in situ"	17,9	°C	± 0.5	40,0	PEE-GA/410
D.O.5	270	mg/l O2	32 %	500	PEE-GA/445
D.Q.O.	451	mg/l O2	29 %	1.000	PEE-GA/453
Sólidos en Suspensión	77,2	mg/l	14 %	500	PEE-GA/456

Observaciones:

Valores Paramétricos (VP) del Vertido a la red de Saneamiento según Ordenanza Municipal de ALZIRA. Concentraciones medias diarias.
 Este informe afecta exclusivamente a la muestra sometida a ensayo.
 Dicho informe no deberá reproducirse parcialmente sin la aprobación por escrito de Gamaser S.L.
 Las incertidumbres corresponden a su máximo valor en el intervalo de medida. Las no indicadas en el Informe de Ensayo están a disposición del cliente.

Ensayos realizados en Paterna y validados por: Bibiana Perez Cabo (Responsable Producción Físico-Química) - Iván Gurruchaga Hermida (Responsable toma de muestras)
 Firmado en Paterna a 19/04/2023



Identificador: SXPN-SXC-301/XTIpe HHHY Tniv 6rE=



Identificador SXnn SixG 9cI/ XBbe hHhY Tnlv 6rE=
URL <https://sedeelectronica.alzira.es/PortalCiudadano/verifyDocs.jsp>

NATALIA BENAVENT GAY

Fecha firma: 08/05/2023 12:29:27 CEST

ACCV