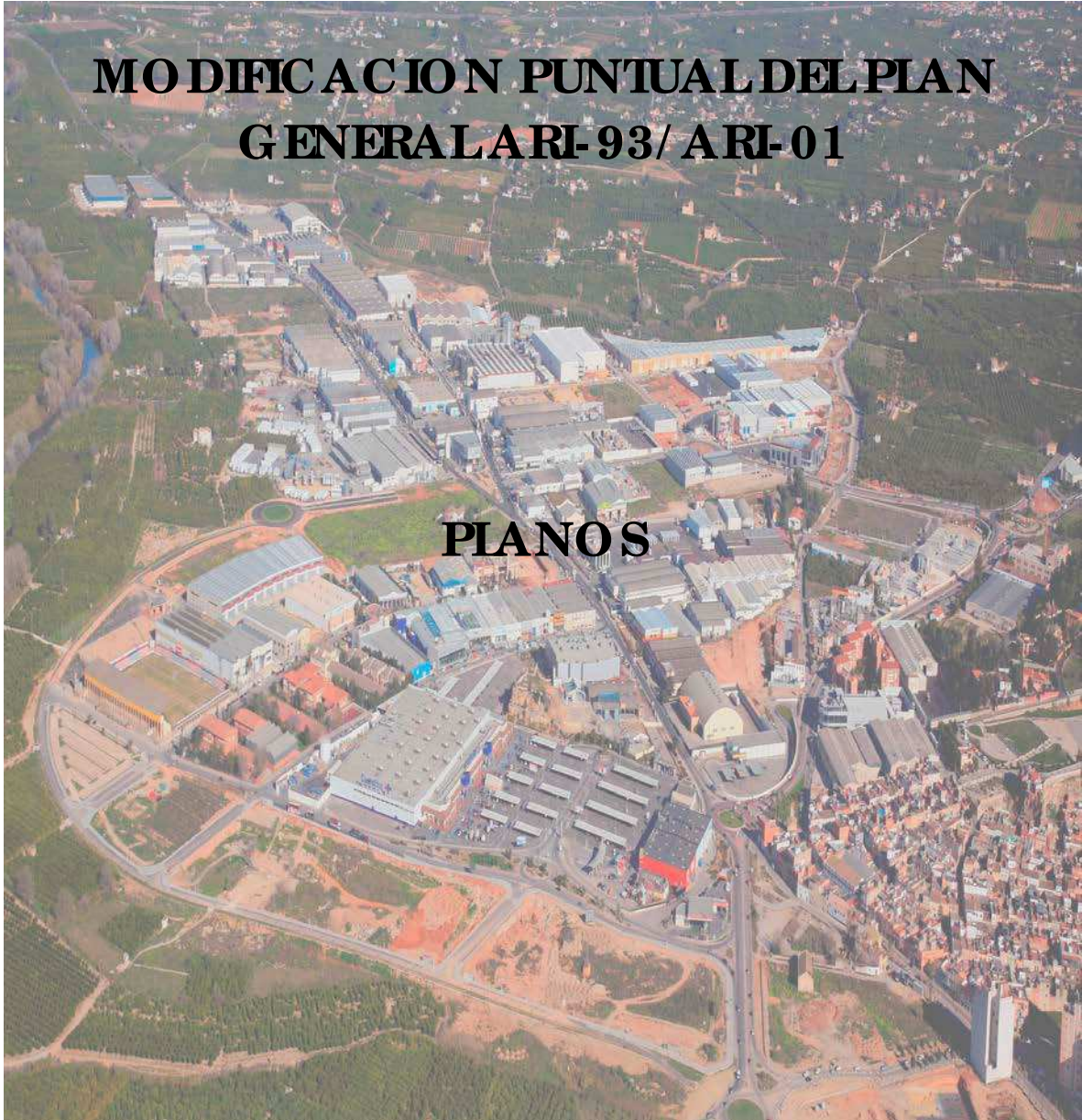




MODIFICACION PUNTUAL DEL PLAN GENERAL ARI-93/ARI-01

PLANOS



Identificador Vims QbWB bG/p 5gCQ ZR1p Ts6J 79k=Identificador v8NwZp9FmVWUirJg5S 6kx3B IKxQP ZkQJ=
URL <https://sedeelectronica.alzira.es/PortalCiudadano/verifyDocs.jsp>





Planos de Informació n

I0	Situa c i ó n
I1	C la sif ic a c i ó n d e l s u e l o B3
I2	Re d p r i m a r i a B4
I3	Or d e n a c i ó n U r b a n í s t i c a P G O U / 2 0 0 2

Planos de Ordenació n

- O.1 C la sif ic a c i ó n d e l s u e l o B3
- O.2 Re d p r i m a r i a B4
- O.3 Or d e n a c i ó n U r b a n í s t i c a p r o p u e s t a .

Identificador Vims QbvB bG/p SgCQ ZR:lp Ts6J 79k=-Identificador 7E1W0ZpveFmW0iRjS6 6k3B IKvP ZkQJ=
URL <https://sedeelectronica.alzira.es/PortalCiudadano/verifyDocs.jsp>



AJUNTAMENT D'ALZIRA

GESTIÓ DEL TERRITORI

MODIFICACIÓN PUNTUAL
DEL PLAN GENERAL
ARI93 Y ARI01

POLIGONO INDUSTRIAL
CARRETERA ALBALAT
Alzira (València)

Fecha:

JUNIO 2022

Escala:

1:20.000

Plano nº:

I.0

Dibujador: JDMB

PLANO DE INFORMACIÓN:

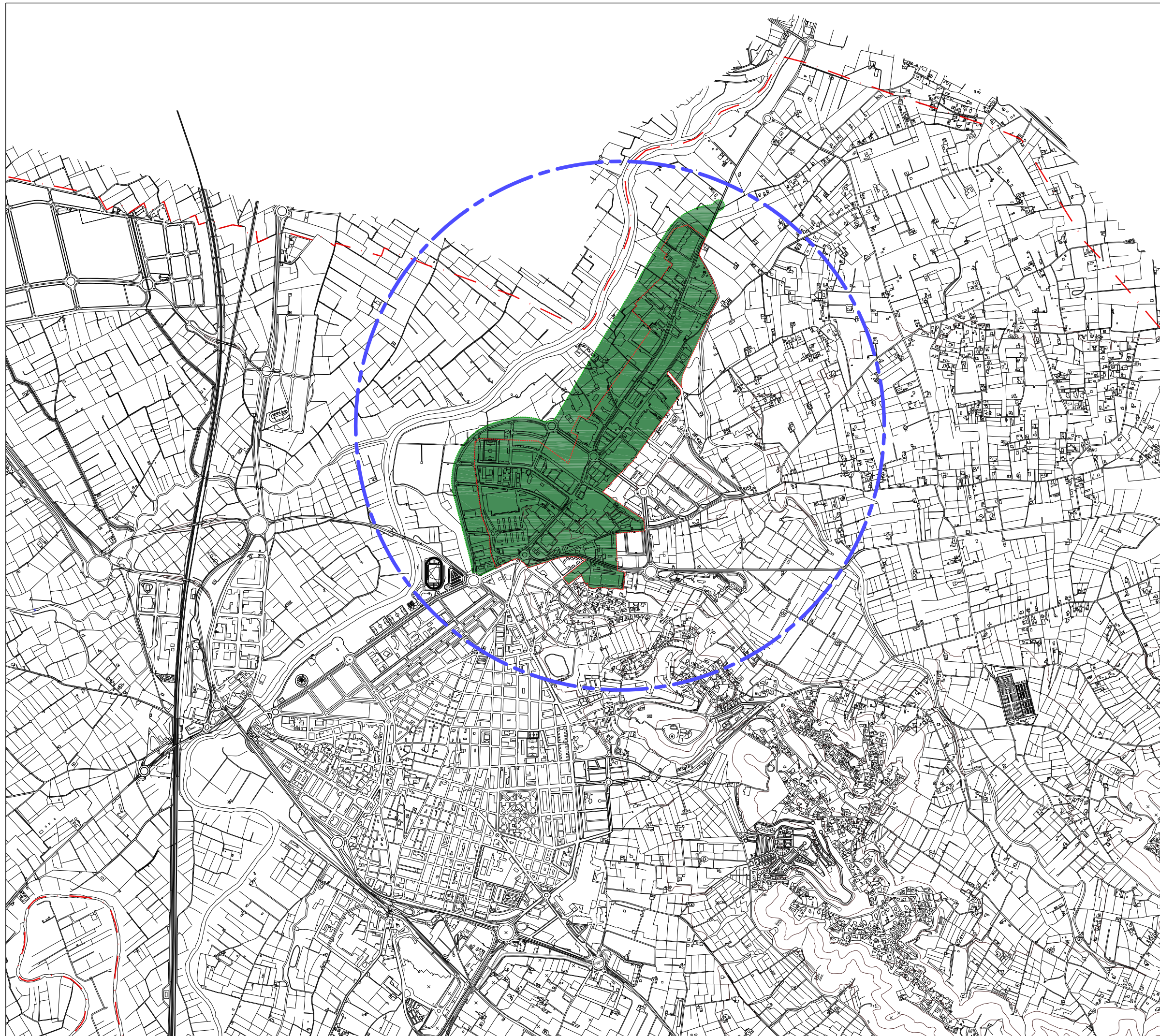
SITUACIÓN

El Arquitecto Municipal

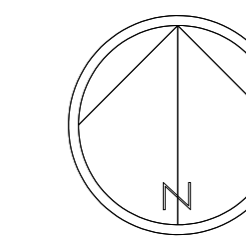
Cristina Martínez Algarra

El Arquitecto Jefe del Servicio de Gestión del Territorio,
Proyectos e Infraestructuras

Miguel A. Vila Llopis



Identificador Vims Qbvb bGp SgCQ ZR1p Ts6J 79k-Identificador vEW0ZyqPmV0JHj26 6k8BB lk4p ZKQ=
URL <https://sedelectronica.alzira.es/PortalCiudadano/PortalCiudadano/verifyDocs.jsp>



ORDENACIÓ ESTRUCTURAL	
ÀMBIT	LIMIT TERME MUNICIPAL
CLASSIFICACIÓ	
	SU SÒL URBA
	SUBLE SÒL URBANITZABLE
	SNU SÒL NO URBANITZABLE
	LIMIT CLASSE SÒL
ORDENACIÓ DEL SÒL NO URBANITZABLE (Veure plànol sèrie B1)	
RÈGIM DE PROTECCIÓ	
	SNUC COMÚ
	SNUPA-1 AGRÍCOLA
	SNUPP PAISATGÍSTIC
	SNUPE ECOLÒGIC
	SNUPR RIBERES I LLITS
RESERVES DE SÒL (Veure plànol sèrie B1)	
	RPMS Reserva de patrimoni municipal del sòl
	1. Cementiri
	2. Canalitzacions
	3. Abocadors
	4. Hospital
	5. Infraestructures
	6. Depuradora
RISCS (Veure plànol sèrie B1)	
ZONES D'ORDENACIÓ URBANÍSTICA (Veure plànols sèrie C)	
DELIMITACIÓ SECTORS DE PLANEJAMENT PARCIAL O REFORMA INTERIOR	
	limit sector
	àmbit del sector de planejament parcial o reforma interior XX de caràcter residencial
	àmbit del sector de planejament parcial o reforma interior XX de caràcter industrial
DELIMITACIÓ DE UNITATS D'EJECUCIÓ	
	limit de la unitat
	àmbit de la unitat d'execució XX de caràcter residencial
	àmbit de la unitat d'execució XX de caràcter industrial
ÀREES DE REPARTIMENT	
	limit àrea
	àrea de repartiment XX en sòl residencial
	àrea de repartiment XX en sòl industrial
	àrea de repartiment XX en sòl terciari
SERVIDUT I ZONES DE PROTECCIÓ DE DOMINI PÚBLIC (Veure plànol sèrie B4)	
XARXA PRIMÀRIA O ESTRUCTURAL (Veure plànol sèrie B4)	
NUCLIS HISTÒRICS	
	DELIMITACIÓ CENTRES HISTÒRICS
ACTUALITZACIÓ GRÀFICA DESEMBRE 2011	

B 3 ÚNIC
EXCM. AJUNTAMENT D'ALZIRA
PLA GENERAL



AJUNTAMENT D'ALZIRA
GESTIÓ DEL TERRITORI

MODIFICACIÓ PUNTUAL DEL PLAN GENERAL ARI03 Y ARI01

POLÍGON INDUSTRIAL CARRETERA ALBAYAT Alzira (València)

Fecha: JUNIO 2002

Escala: 1 / 5.000

Plano nº: **1.1**

PLANO DE INFORMACIÓ
 ORDENACIÓ ESTRUCTURAL
 CLASIFICACIÓ DEL SUELO
 AÑO 2002

El Arquitecte Municipal
 Oriol Martínez Aguilera

El Arquitecte Jefe del Servicio de Gestión de Territorio
 Proyectos e Infraestructuras
 Miguel A. Vila Llopis

ORDENACIÓ ESTRUCTURAL GENER 2002
 Escala 1/5.000

CLASSIFICACIÓ DEL SÒL ÀMBIT URBÀ
 FULLA ÚNICA

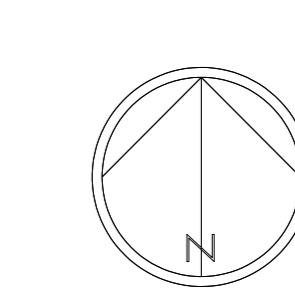
PER L'EQUIP REDACTOR

Signat: CRISTINA MARTÍNEZ ALGARRA
 DANIEL RUIPÉREZ CORTIJO

B 3

DELIMITACIÓ ARI93
 DELIMITACIÓ ARI01





ORDENACIÓ ESTRUCTURAL		
ÀMBIT	LÍMIT TERME MUNICIPAL	
CLASSIFICACIÓ	(Veure plaçol B3)	
ORDENACIÓ DEL SÒL NO URBANITZABLE	(Veure plaçol B3)	
ZONES D'ORDENACIÓ URBANÍSTICA	(Veure plaçol B3)	
DELIMITACIÓ SECTORS DE PLANEJAMENT PARCIAL O REFORMA INTERIOR	(Veure plaçol B3)	
ÀREES DE REPARTIMENT	(Veure plaçol B3)	
SERVITUD I ZONES DE PROTECCIÓ DE DOMINI PÚBLIC		
LÍMIT ZONA D'AFECCIÓ		
	1. Autopistes i autopistes	50 m.
	2. Vies ràpides i xarxa bàsica	25 m.
	3. Restes carreteres	18 m.
	4. Ferrocarril en S/U	25 m.
	5. Ferrocarril en SUBLE/SNU	50 m.
	6. Rius	100 m.
	7. Barrancs	20 m.
	8. Passos	100 m.
	9. Línies elèctriques	5 m.
	10. Cementeri	
VIES PECUÀRIES		
	1. Vereda de Castella	20,89 m.
	2. Vereda d'Aragó	20,89 m.
	3. Vereda de Gandia	20,89 m.
	4. Vereda dels Frares	20,89 m.
	5. Assagador de Vilella	12,00 m.
	6. Assagador de Vistabella	12,00 m.
	7. Assagador de Montcada	12,00 m.
	8. Assagador de la Murta	8,00 m.
	9. Vereda Reial de Benimodo a Antella	20,00 m.
	10. Vereda de Píxel	20,00 m.
	11. Vereda de Vistabella	20,89 m.
XARXA PRIMÀRIA O ESTRUCTURAL		
DEV	COMUNICACIONS I VIES PÚBLIQUES	
DEV	CARRIL BICI	
DET	TRANSPORTS	
DEL	ESPAIS LLIBRES, JARDINS	
DEE	EQUIPAMENT ESCOLAR	
DEC	EQUIPAMENT CULTURAL	
DED	EQUIPAMENT ESPORTIU	
DES	EQUIPAMENTS SERVEIS PÚBLICS	
DEI	INFRAESTRUCTURES	
DEH	hidràuliques	
DEIS	sanejament	
DEIA	abastiment aigua potable	
DEIG	gaseoducte	
DEIE	energia elèctrica	
DEV	1. abocador d'innertes 2. tractament RSU	
NUCLIS HISTÒRICS (Veure plaçol B3)		
ACTUALITZACIÓ GRÀFICA DESEMBRE 2011		

B 4 ÚNIC

EXCM. AJUNTAMENT D'ALZIRA
PLA GENERAL



ORDENACIÓ ESTRUCTURAL
XARXA PRIMÀRIA

PER L'EQUIP REDACTOR
SIGNAT: CRISTINA MARTÍNEZ ALGARRA
DANIEL RUIPÉREZ CORTIJO

GENÈR 2002
Escala 1/5.000
ÀMBIT URBÀ
FULLA ÚNICA

B 4

AJUNTAMENT D'ALZIRA
 GESTIÓ DEL TERRITORI

MODIFICACIÓ PUNTUAL DEL PLAN GENERAL ARI93 Y ARI01

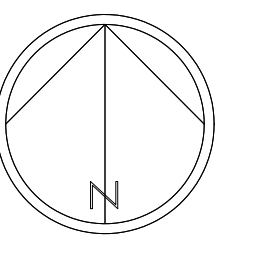
POLÍGONO INDUSTRIAL CARRETERA ALBAIAT Alzira (València)

Fecha: JUNIO 2002
 Escala: 1 / 5.000
 Plano nº: 1.2

PLANO DE INFORMACIÓ:
 ORDENACIÓ ESTRUCTURAL RED PRIMÀRIA AÑO 2002

El Arquitecte Municipal
 Cristina Martínez Algarras
 El Arquitecte Jefe del Servicio de Gestión de Territorio y Infraestructuras
 Miguel A. Vila López



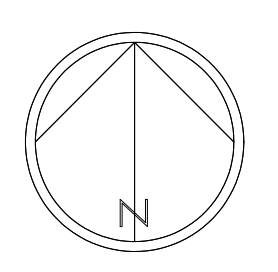


ORDENACIÓ ESTRUCTURAL	
ÀMBIT	LÍMIT TERME MUNICIPAL
CLASSIFICACIÓ	
	SÒL URBÀ
	SÒL URBANITZABLE
	SÒL NO URBANITZABLE
	LÍMIT CLASSE SÒL
ORDENACIÓ DEL SÒL NO URBANITZABLE (Veure plànol sèrie B1)	
RÈGIM DE PROTECCIÓ	
	COMÚ
	AGRÍCOLA
	PAISATGÍSTIC
	ECOLÒGIC
	RIBERES I LLITS
RESERVES DE SÒL (Veure plànol sèrie B1)	
	Reserva de patrimoni municipal del sòl 1. Cementiri 2. Canalitzacions 3. Abocadors 4. Hospital 5. Infraestructures 6. Depuradora
RISCS (Veure plànol sèrie B1)	
ZONES D'ORDENACIÓ URBANÍSTICA (Veure plànol sèrie C)	
DELIMITACIÓ SECTORS DE PLANEJAMENT PARCIAL O REFORMA INTERIOR	
	límit sector
	àmbit del sector de planejament parcial o reforma interior XX de caràcter residencial
	àmbit del sector de planejament parcial o reforma interior XX de caràcter industrial
DELIMITACIÓ DE UNITATS D'EXECUCIÓ	
	límit de la unitat
	àmbit de la unitat d'execució XX de caràcter residencial
	àmbit de la unitat d'execució XX de caràcter industrial
ÀREES DE REPARTIMENT	
	límit àrea
	àrea de repartiment XX en sòl residencial
	àrea de repartiment XX en sòl industrial
	àrea de repartiment XX en sòl terciari
SERVIDUT I ZONES DE PROTECCIÓ DE DOMINI PÚBLIC (Veure plànol sèrie B4)	
XARXA PRIMÀRIA O ESTRUCTURAL (Veure plànol sèrie B4)	
NUCLIS HISTÒRICS	
	DELIMITACIÓ CENTRES HISTÒRICS
ACTUALITZACIÓ GRÀFICA DESEMBRE 2011	

DELIMITACIÓ ARI93
 DELIMITACIÓ ARI01



AJUNTAMENT D'ALZIRA
 GESTIÓ DEL TERRITORI
 MODIFICACIÓ PUNTUAL DEL PLAN GENERAL ARI03 Y ARI01
 POLÍGONO INDUSTRIAL CARRERA ALBALAT Alzira (València)
 Fecha: JUNIO 2022
 Escala: 1 / 5.000
 Plano nº: 0.1
 PLANO DE ORDENACIÓN ORDENACIÓN ESTRUCTURAL CLASIFICACIÓN DEL SUELO PROPUESTA
 El Arquitecto Municipal
 Cristina Martínez Algara
 El Arquitecto Jefe del Servicio de Gestión del Territorio, Proyectos e Infraestructura
 Miguel A. Vila López



ORDENACIÓ ESTRUCTURAL

ÀMBIT	LÍMIT TERME MUNICIPAL
CLASSIFICACIÓ	(Veure plaçol B3)
ORDENACIÓ DEL SÒL NO URBANITZABLE	(Veure plaçol B3)
ZONES D'ORDENACIÓ URBANÍSTICA	(Veure plaçol B3)
DELIMITACIÓ SECTORS DE PLANEJAMENT PARCIAL O REFORMA INTERIOR	(Veure plaçol B3)
ÀREES DE REPARTIMENT	(Veure plaçol B3)
SERVITUD I ZONES DE PROTECCIÓ DE DOMINI PÚBLIC	
LÍMIT ZONA D'AFECCIÓ	

1. Autopistes i autopistes	50 m.
2. Vies ràpides i xarxa bàsica	25 m.
3. Resta carreteres	18 m.
4. Ferrocarril en SU	25 m.
5. Ferrocarril en SUBLE/SNU	50 m.
6. Rús	100 m.
7. Barrancs	20 m.
8. Pous	100 m.
9. Línees elèctriques	5 m.
10. Cementerí	

VIES PECUÀRIES	
1. Vereda de Castella	20,89 m.
2. Vereda d'Argó	20,89 m.
3. Vereda de Gandia	20,89 m.
4. Vereda dels Freres	20,89 m.
5. Assagador de Vilella	12,00 m.
6. Assagador de Vistabella	12,00 m.
7. Assagador de Montcada	12,00 m.
8. Assagador de la Murta	8,00 m.
9. Vereda Reial de Berimodo a Antella	20,00 m.
10. Vereda de Poblet	20,00 m.
11. Vereda de Vistabella	20,89 m.

XARXA PRIMÀRIA O ESTRUCTURAL

DEV	COMUNICACIONS I VIES PÚBLIQUES
DEV	CARRIL BICI
DET	TRANSPORTS
DEL	ESPAIS LLIBRES, JARDINS
DEC	EQUIPAMENT ESCOLAR
DEC	EQUIPAMENT CULTURAL
DED	EQUIPAMENT ESPORTIU
DES	EQUIPAMENTS SERVEIS PÚBLICS
DEI	INFRAESTRUCTURES
DEH	hidràuliques
DEIS	sanejament
DEIA	abastiment aigua potable
DEIG	gasoducte
DEIE	energia elèctrica
DEV	1. abocador d'inertes 2. tractament RSU

NUCLIS HISTÒRICS (Veure plaçol B3)

ACTUALITZACIÓ GRÀFICA DESEMBRE 2011

DELIMITACIÓ ARI93
DELIMITACIÓ ARI01



AJUNTAMENT D'ALZIRA
GESTIÓ DEL TERRITORI

MODIFICACIÓ PUNTUAL DEL PLAN GENERAL ARI93 Y ARI01

POLIGONO INDUSTRIAL CARRETERA ALBALAT Alzira (Valencia)

Fecha: JUNIO 2022

Escala: 1 / 5.000

Plano nº: 0.2

PLANO DE INFORMACIÓ:
ORDENACIÓ ESTRUCTURAL
RED PRIMARIA PGOU
PROPUESTA

El Arquitecte Municipal
Cristina Martínez Algara

El Arquitecte Jefe del Servicio de Gestión del Territorio, Proyectos e Infraestructuras
Miguel A. Vila López

