



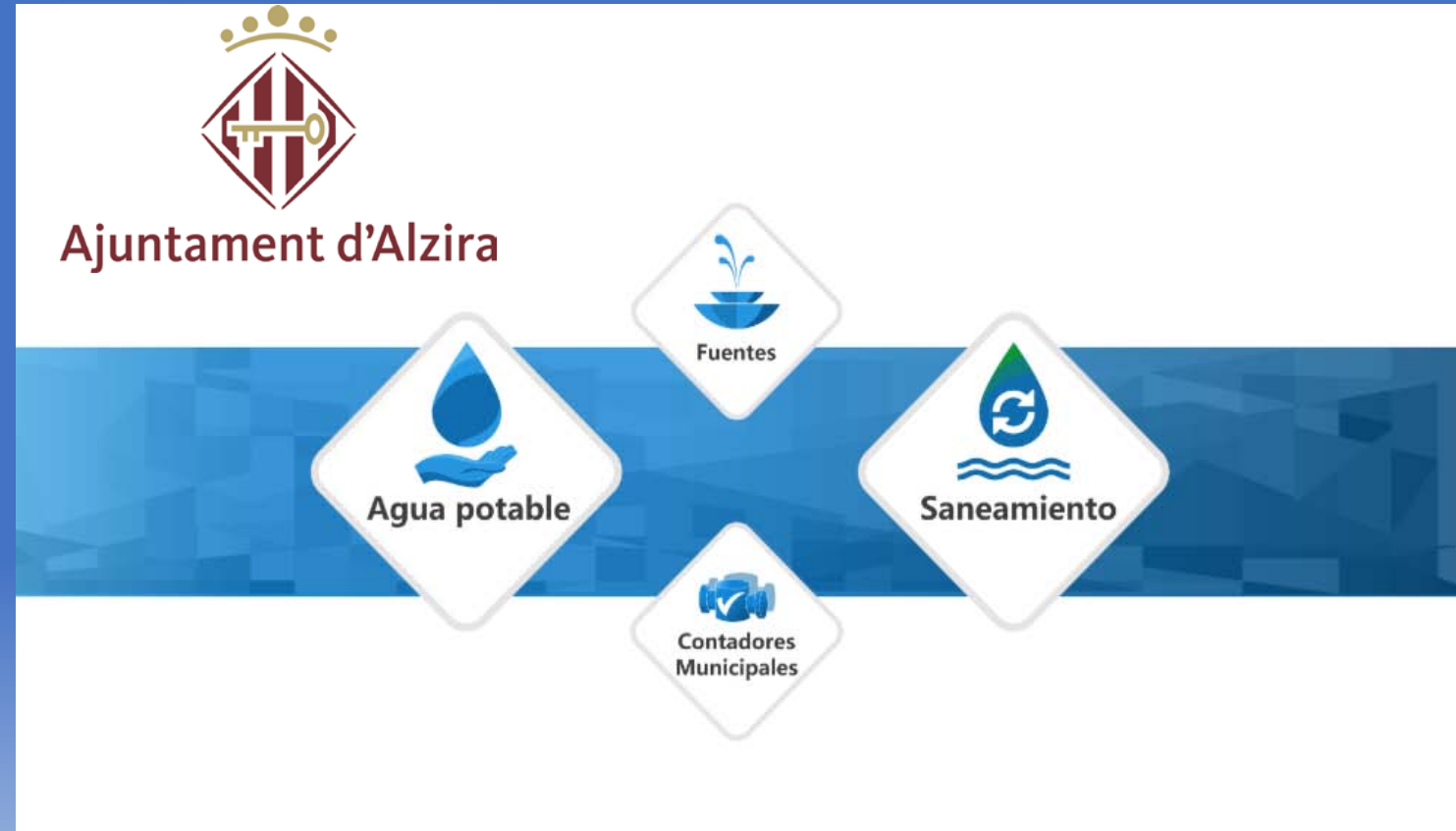
MONITORITZACIÓ GLOBAL DE L'ABASTIMENT D'AIGUA POTABLE I CLAVEGUERAM DE LA CIUTAT D'ALZIRA

Xelo Bisbal Ferrer
Cap de Subsistema de Projectes i Infraestructures



MONITORITZACIÓ GLOBAL DE L'ABASTIMENT D'AIGUA POTABLE I CLAVEGUERAM DE LA CIUTAT D'ALZIRA

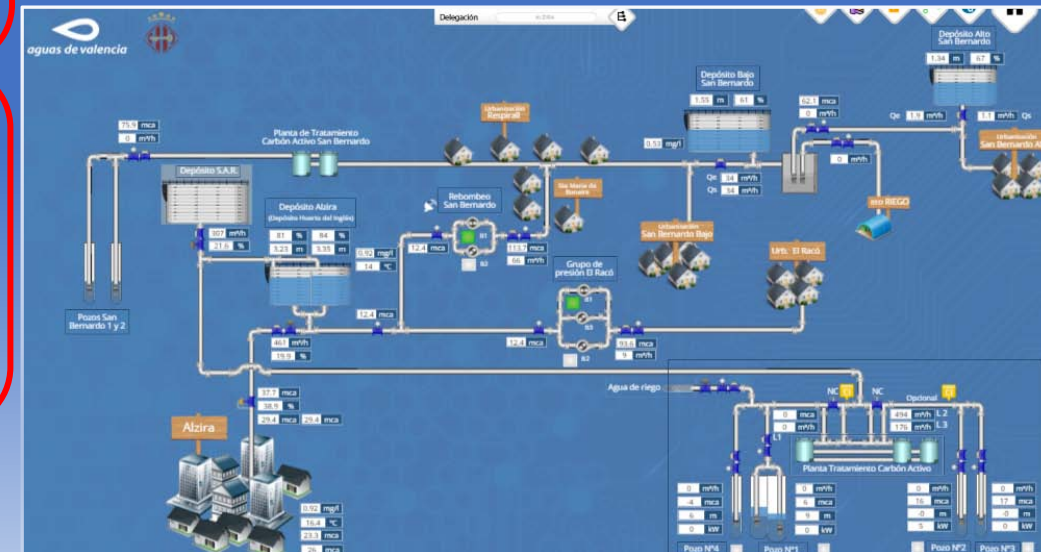
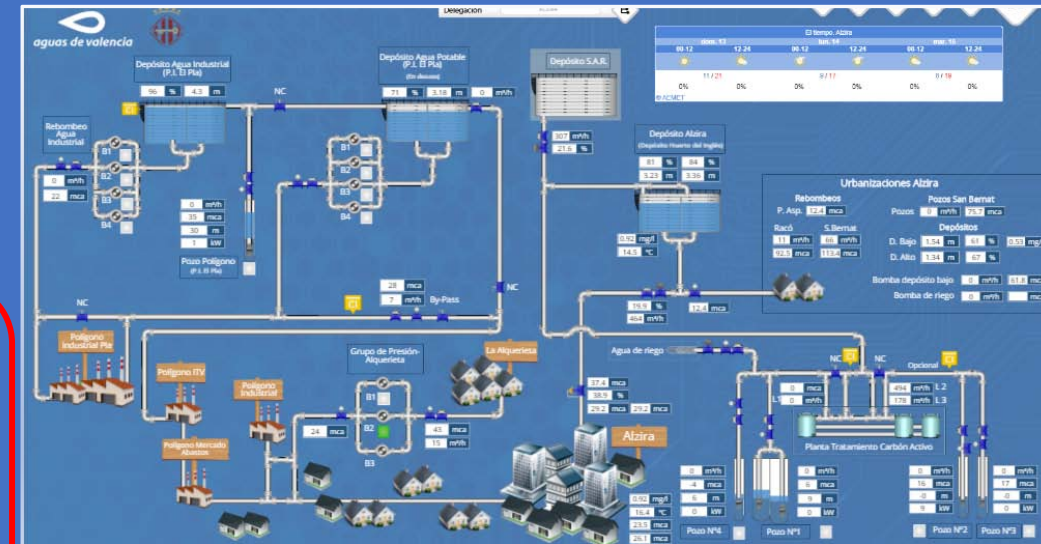
- SERVEI D'AIGUA POTABLE
 - PRODUCCIÓ
 - DISTRIBUCIÓ
- SERVEIS MUNICIPALS
 - REG DE ZONES AJARDINADES
 - FONTS ORNAMENTALS
- SERVEI DE CLAVEGUERAM
 - CONTROL DELS COL·LECTORS
 - CONTROL DELS BARRANCS



SERVEI D'AIGUA POTABLE

XIFRES MÉS SIGNIFICATIVES DE L'ABASTIMENT D'AIGUA POTABLE D'ALZIRA

- 8 POUS
- 1 CONNEXIÓ SISTEMA EN ALTA DE LA RIBERA
- 2 PLANTES DE TRACTAMENT PER CARBÓ ACTIU
- 6 DEPÒSITS
- 3 ANALITZADORS ON LINE PER AL CONTROL DE LA QUALITAT DE L'AIGUA
- 7 PUNTS D'INJECCIÓ D'HIPOCLORIT
- 5 ESTACIONS DE BOMBAMENT
- 2 PUNTS DE REGULACIÓ DEL CABAL AMB VÀLVULES DN 500
- 239 KM DE XARXA
- 18.886 CLIENTS DOMÈSTICS
- 3.038 CLIENTS INDUSTRIALS
- 57 CLIENTS DE REG



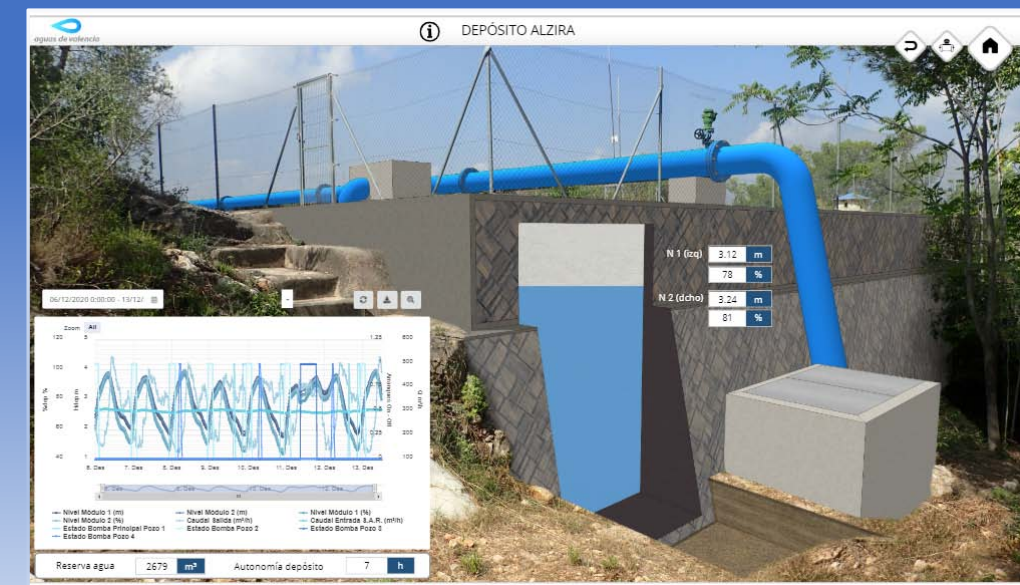
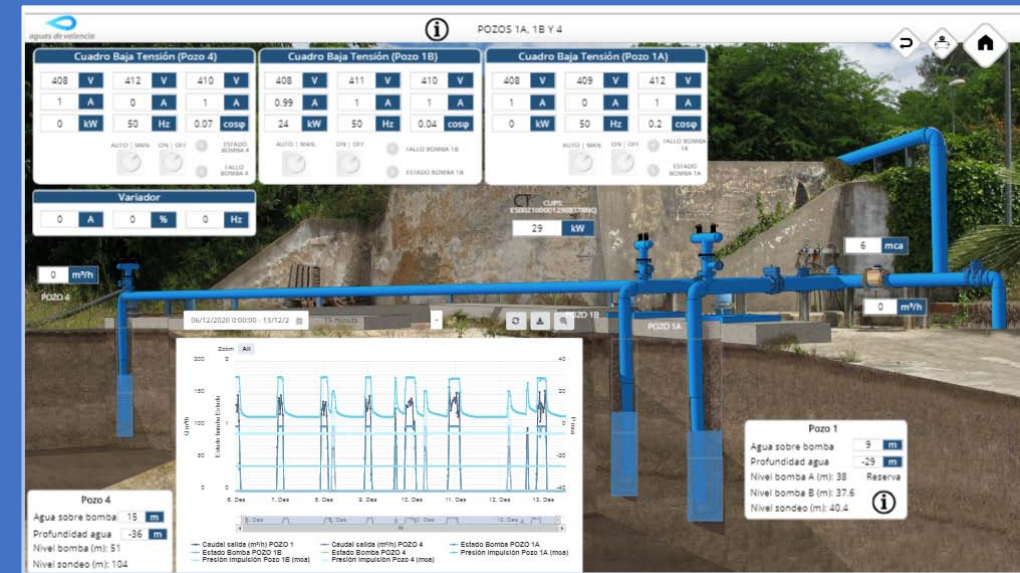
ESTABLIM DOS NIVELLS DE GESTIÓ: PRODUCCIÓ - DISTRIBUCIÓ

SERVEI D'AIGUA POTABLE

NECESSITAT DE DISPOSAR D'INFORMACIÓ PER A PODER GESTIONAR

- SISTEMA DE PRODUCCIÓ
 - CONTROL HIDRÀULIC DELS POUS
 - CONTROL DE LA COMPRA D'AIGUA EN ALTA
 - CONTROL DELS NIVELLS DELS DEPÒSITS
 - CONTROL ENERGÈTIC DE LES INSTAL·LACIONS
 - CONTROL DE LA REGULACIÓ DEL CABAL EIXIDA DEPÒSITS
 - CONTROL DELS SISTEMES DE POTABILTZACIÓ
 - CONTROL DELS CONTINGUT DE CLOR A L'AIGUA

PROJECTE TELECOMANDAMENT

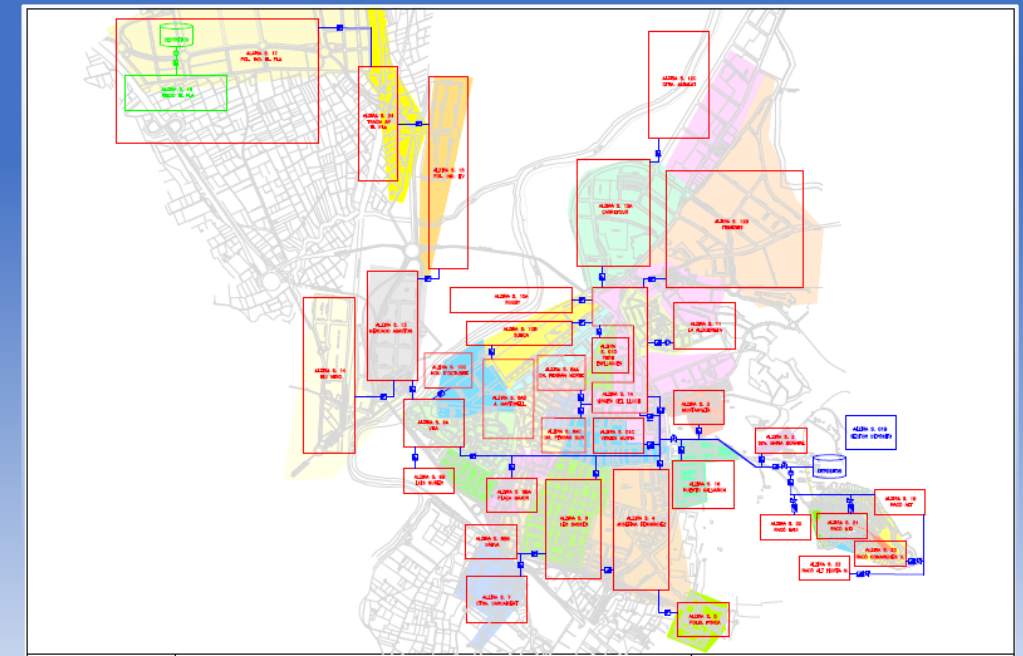


SERVEI D'AIGUA POTABLE

NECESSITAT DE DISPOSAR D'INFORMACIÓ PER A PODER GESTIONAR

- SISTEMA DE DISTRIBUCIÓ
 - CONTROL DELS CABALS I PRESSIONS DE FUNCIONAMENT DE LES 5 ESTACIONS DE BOMBAMENT
 - CONTROL ENERGÈTICS DELS BOMBAMENTS
 - SEGUIMENT DELS 57 CABALS SECTORIALS
 - SEGUIMENT DE LES PRESSIONS A LA XARXA A 60 PUNTS
 - CONTROL DELS 14 PRINCIPALS PUNTS DE CONSUM MUNICIPAL

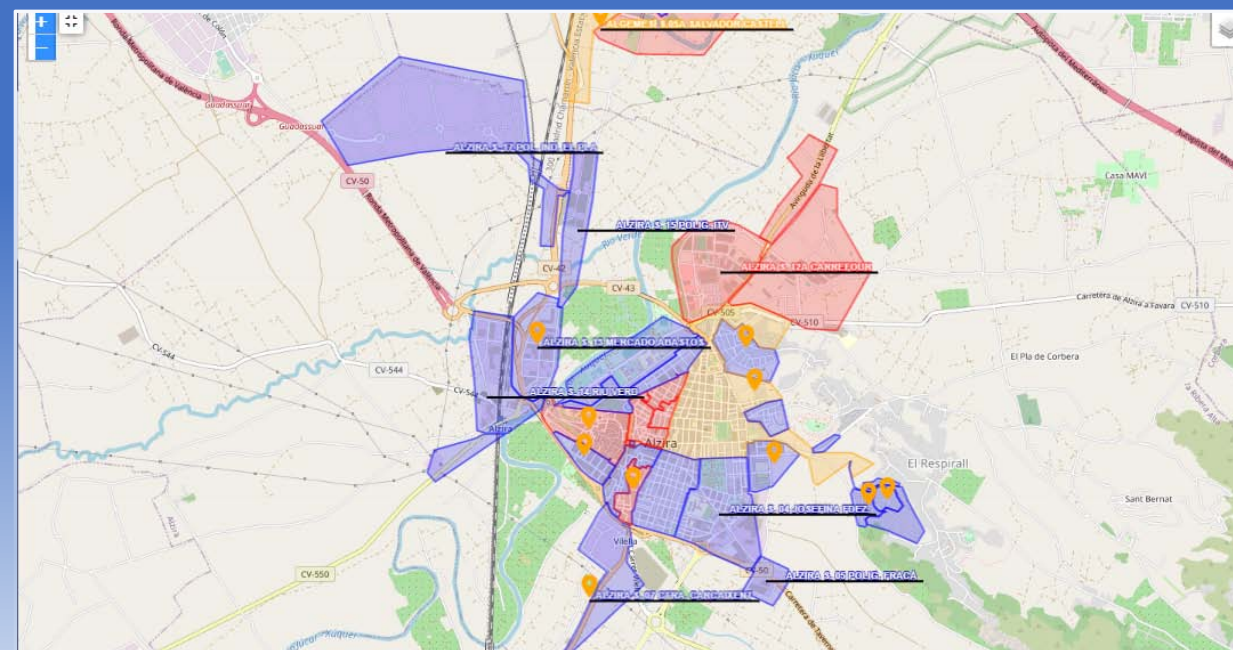
PROJECTE SECTORITZACIÓ



SERVEI D'AIGUA POTABLE

GESTIÓ DE LA INFORMACIÓ REBUDA

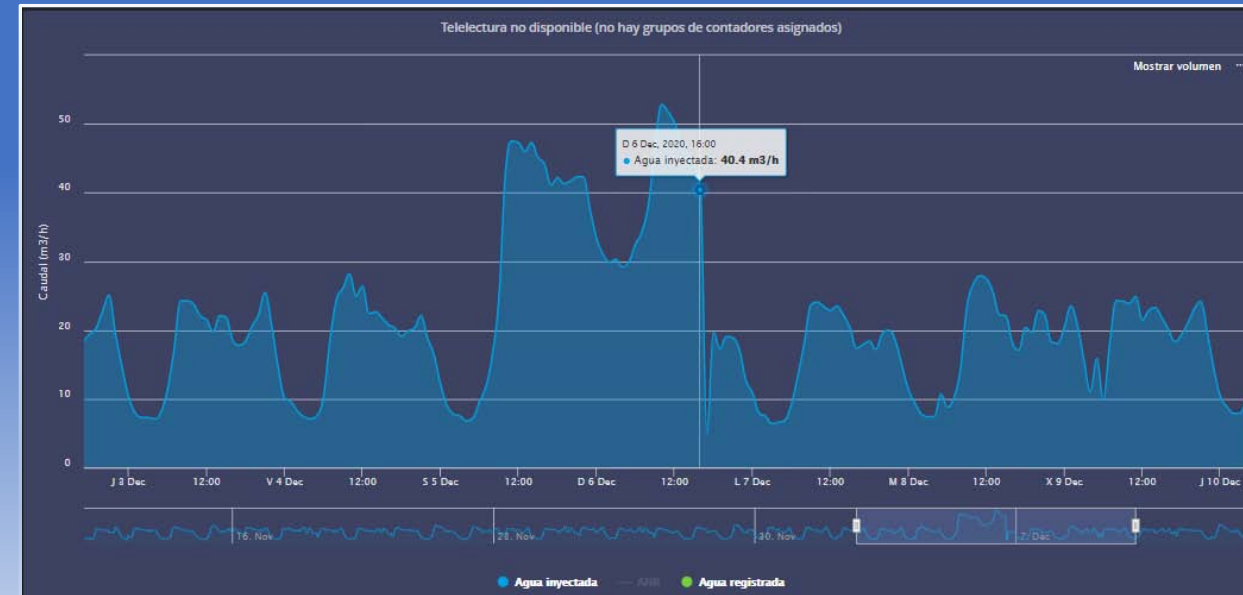
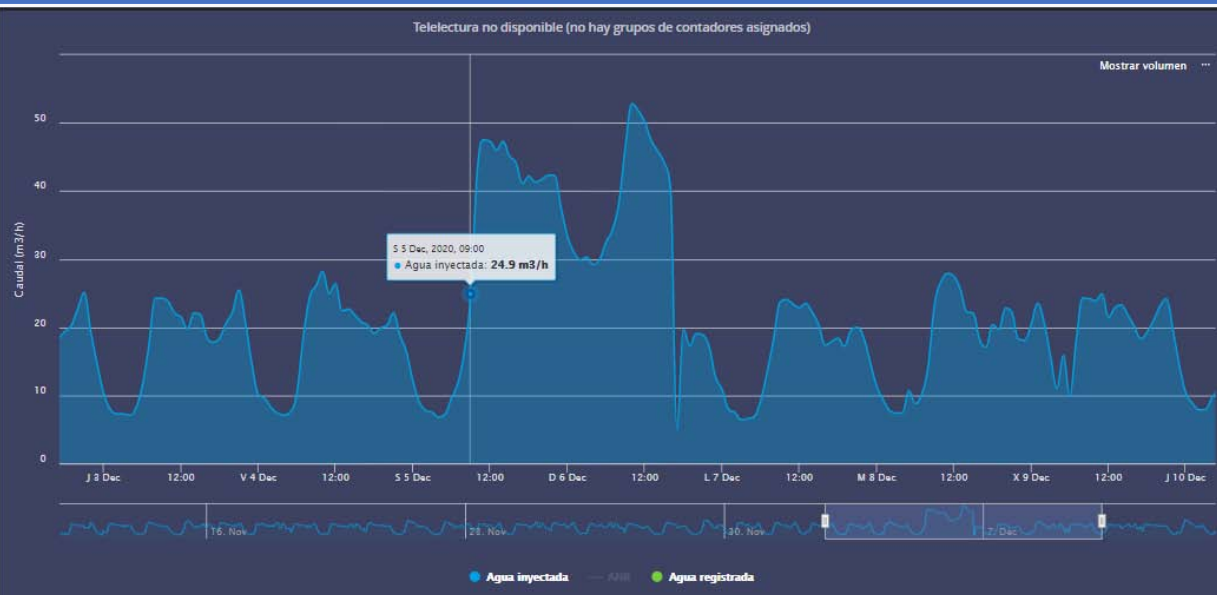
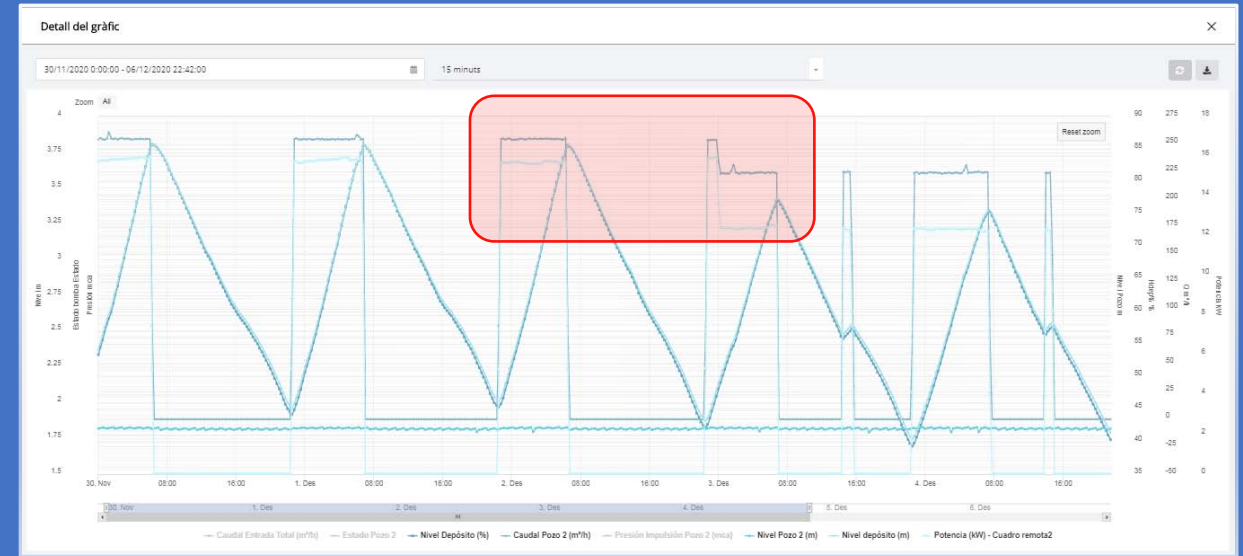
- GENEREM DIÀRIAMENT 47.000 DADES HIDRÀULIQUES I ENERGÈTIQUES, 17 MIL·LIONS DE DADES A L'ANY
- HEM ESTABLIT UN QUADRE DE COMANDAMENT QUE PERMET IDENTIFICAR VARIACIONS
- INTEGRAR DOS NOUS SOFTWARES PER A LA GESTIÓ DE LES DADES DE PRODUCCIÓ I DE DISTRIBUCIÓ
 - PRODUCCIÓ -> SUPRA SCADA CONFIGURABLE
 - DISTRIBUCIÓ -> SISTEMA GESTIÓ SECTORITZACIÓ



SERVEI D'AIGUA POTABLE

GESTIÓ DE LA INFORMACIÓ REBUDA

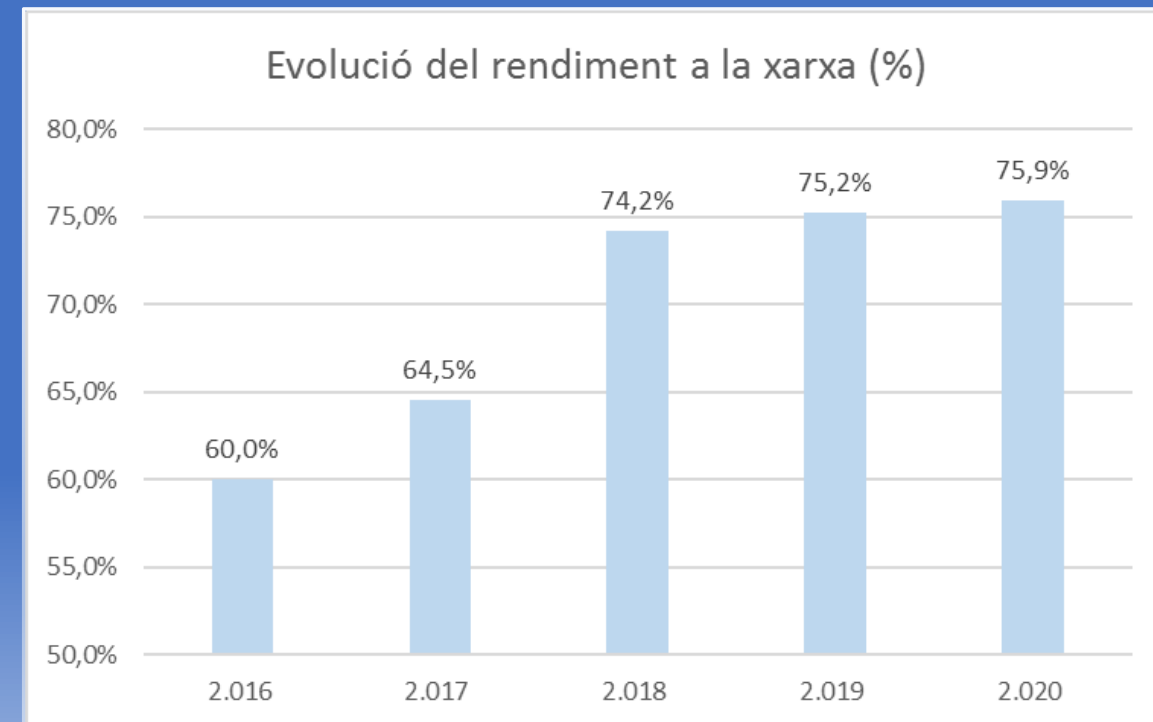
- EXEMPLES DE ALARMES I GESTIÓ D'INCIDÈNCIES
 - DISMINUCIÓ CABAL D'IMPULSIÓ POU 2
 - FUITA AL SECTOR PLAÇA MAJOR



SERVEI D'AIGUA POTABLE

OBJECTIUS ACONSEGUITS

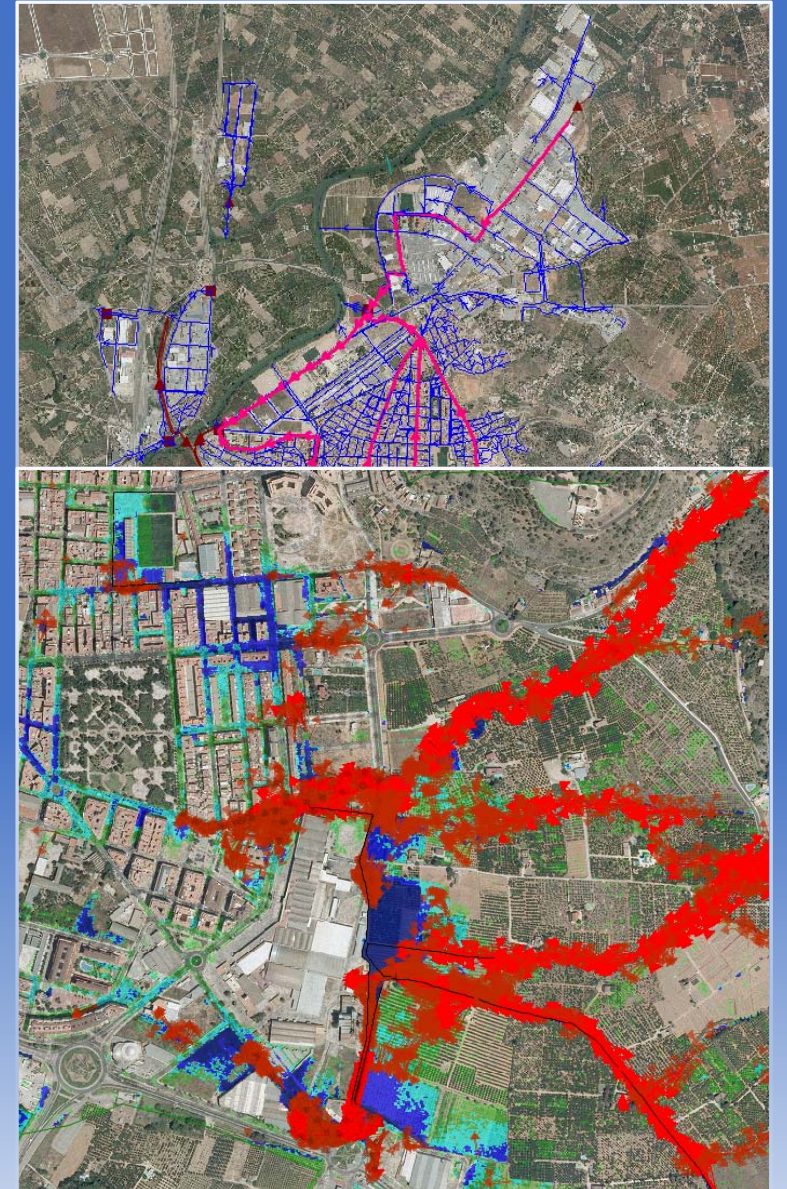
- MILLORAR LA GESTIÓ DEL SERVEI D'AIGUA POTABLE
 - DISMINUIR LES INCIDÈNCIES GREUS
 - MINIMITZAR ELS TALLS DE SERVEI PER MANTENIMENT CORRECTIU I CERTA CAPACITAT DE PROGRAMACIÓ PER DISMINUIR LES MOLÈSTIES ALS VEÏNS
 - DETECTAR I REGISTRAR QUINS ELEMENTS O CANONADES SÓN LES QUE GENEREN EL MAJOR NOMBRE D'INCIDÈNCIES PER TAL DE REALITZAR PROJECTES DE RENOVACIÓ OPTIMITZATS
- MILLORAR L'EFICIÈNCIA HIDRÀULICA DE L'ABASTIMENT



SERVEI DE CLAVEGUERAM

TREBALLS PREVIS PER A LA MONITORITZACIÓ DEL SISTEMA DE CLAVEGUERAM

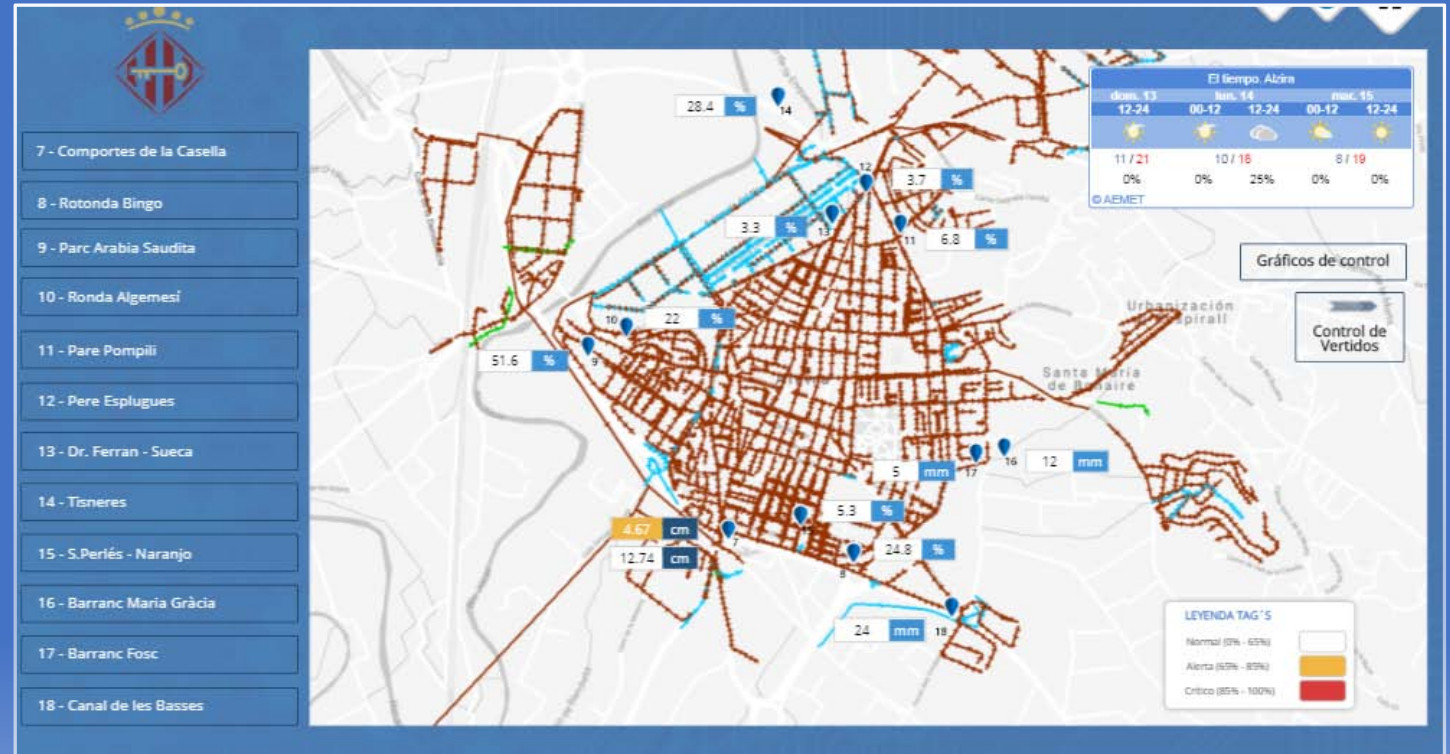
- REALITZACIÓ DEL PLA DIRECTOR DE CLAVEGUERAM
 - IDENTIFICAR ELS COL·LECTORS CLAU
 - IDENTIFICAR ELS PROBLEMES D'ESCORRENTIA DELS BARRANCS



SERVEI DE CLAVEGUERAM

TREBALLS DE MONITORITZACIÓ DEL SISTEMA DE CLAVEGUERAM

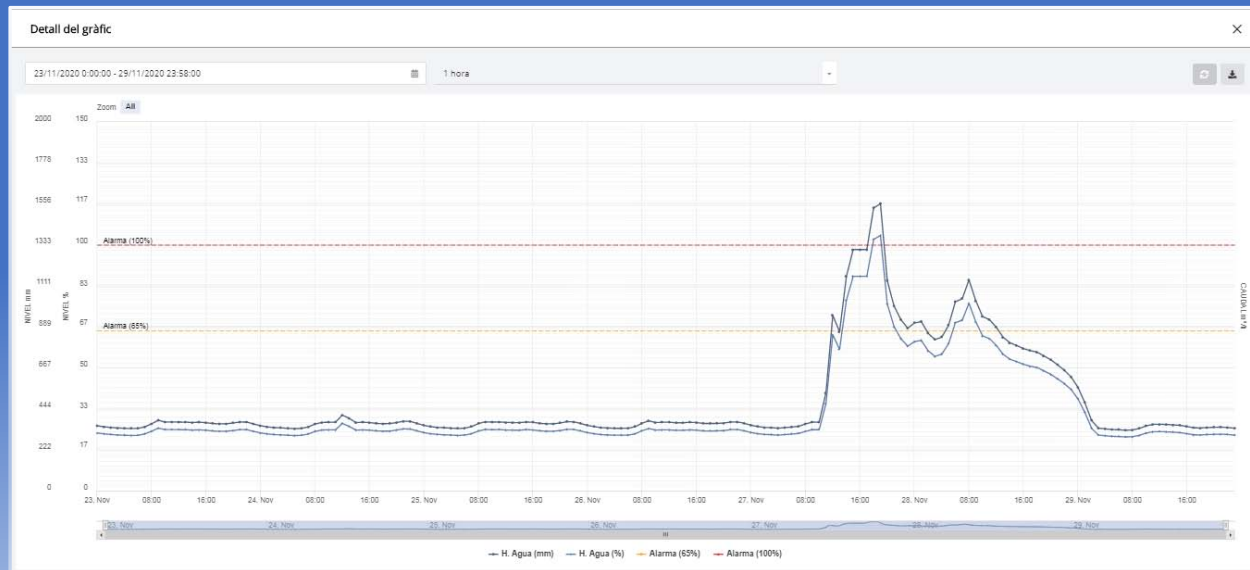
- SISTEMA DE MONITORITZACIÓ DELS COL·LECTORS URBANS I BARRANCS
 - 8 SENSORS AL CLAVEGUERAM
 - 3 SENSORS ALS BARRANCS
 - 1 ESTACIÓ TELECONTROL COMPORTES



SERVEI DE CLAVEGUERAM

TREBALLS DE MONITORITZACIÓ DEL SISTEMA DE CLAVEGUERAM

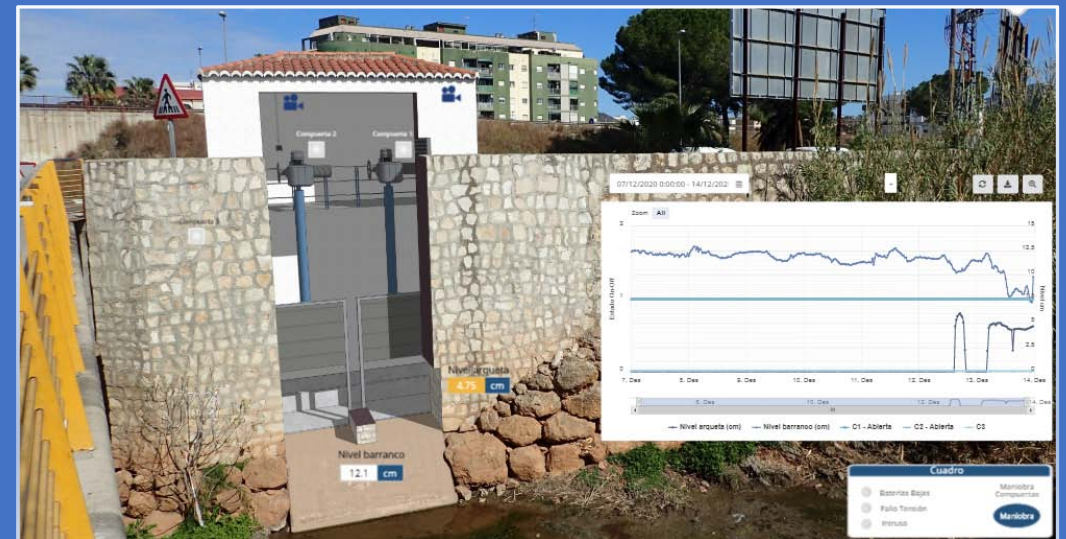
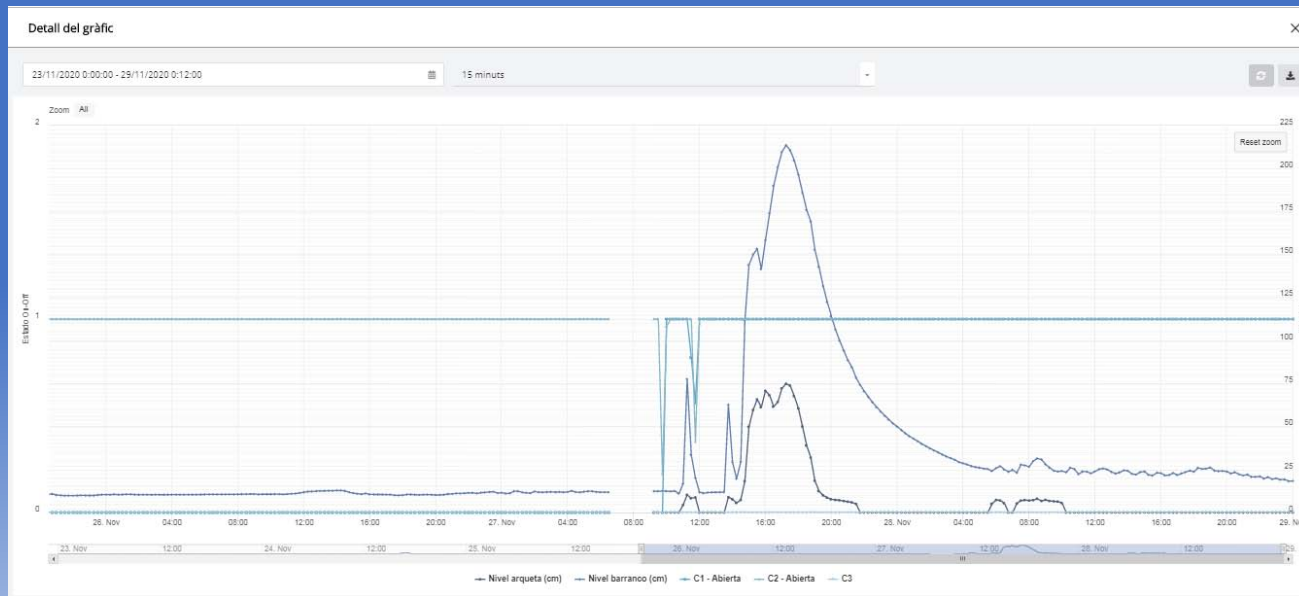
- EXEMPLE DADES RECOLLIDES
 - NIVELLS I CABALS



SERVEI DE CLAVEGUERAM

TREBALLS DE MONITORITZACIÓ DEL SISTEMA DE CLAVEGUERAM

- EXEMPLE ACTUACIONS SOBRE COMPOTES
 - NIVELLS, CABALS I CÀMARA DE TV



SERVEI DE CLAVEGUERAM

OBJECTIUS ACONSEGUITS

- MILLORAR LA GESTIÓ DEL SERVEI DE CLAVEGUERAM
 - DISPOSAR D'INFORMACIÓ DEL NIVELL DELS COL·LECTORS I BARRANCS EN CONDICIONS CLIMATOLOGIQUES COMPLEXES
 - PODER REALITZAR ACTUACIONS DEFENSIVES, COM LA DE TANCAR LES COMPORTES
 - DETECTAR I REGISTRAR PROBLEMES D'EMBOSSAMENTS AL CLAVEGUERAM

CONCLUSIONS DELS PROJECTES DE MONITORITZACIÓ REALITZTAS

- PER A GESTIONAR QUALSEVOL SERVEI PÚBLIC **ÉS BÀSIC PODER DISPOSAR D'INFORMACIÓ**
- LA INFORMACIÓ HA DE SER DE QUALITAT, PER TANT LA SENSORITZACIÓ REQUEREIX **D'UN ESTUDI PREVI** I D'UNA SELECCIÓ **D'EQUIPS QUE GARANTEIXQUEN FIABILITAT**
- EN FUNCIÓ DEL TIPUS D'INFORMACIÓ DESITJADA, DINS DE CADA SERVEI, ES PODEN OPTAR PER **NIVELLS DE CONTROL DISTINTS**
- LES DATES OBTESES, PER A PODER SER CONSIDERADES COM A INFORMACIÓ REQUEREIXEN QUALITAT, COM JA HEM DIT ABANS I D'UN **SOFTWARE DE GESTIÓ QUE PERMETA EL SEU REGISTRE, REPRESENTACIÓ, GENERACIÓ D'ALARMES AL TEMPS QUE LES PRIORITZA**
- CAL ESTABLIR **INDICADORS DE GESTIÓ** PER TAL DE DEFINIR L'EVOLUCIÓ DE LES VARIABLES I CONTROLAR ELS LLINDATS I LA SEUA MILLORA
- AL CAMP DE LA MONITORITACIÓ LA TECNOLOGIA I EQUIPS MILLOREN CONSTANTMENT, PER TANT **CAL ESTAR INFORMAT DE LES NOVETATS DEL MERCAT**

GRÀCIES PER LA SEUA ATENCIÓ

MONITORITZACIÓ GLOBAL DE L'ABASTIMENT D'AIGUA POTABLE I
CLAVEGUERAM DE LA CIUTAT D'ALZIRA



[Xelo Bisbal Ferrer](#)

consuelo.bisbal@alzira.es

C/Sant Roc, 6, 3 er

962459260

46600 Alzira (València)