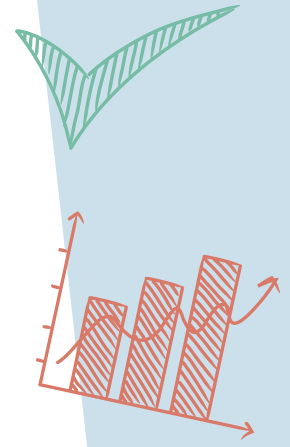




# CALENDARI DE PAGAMENTS 2020



www.alzira.es  
<https://sedeelectronica.alzira.es/PortalCiudadano>



**Ajuntament d'Alzira**  
 Regidoria d'Economia i Hisenda

## QUAN PUC PAGAR?



TRIBUT	REBUTS NO DOMICILIATS	REBUTS DOMICILIATS (càrrec en compte)	
Impost de Béns IMMOBLES URBANS	del 02-03-20 al 30-06-20	50%	15-06-20
		50%	05-10-20
Impost de VEHICLES Taxa d'Entrada de Vehicles GUALS	del 15-06-20 al 31-08-20	100%	30-07-20
Impost de Béns IMMOBLES RÚSTICS Impost d'ACTIVITATS ECONÒMIQUES	del 18-09-20 al 20-11-20	100%	30-10-20

A l'inici de cada període es remetran les **cartes de pagament** als contribuents que no tinguen domiciliats els seus tributs perquè efectuen l'ingrés. La no-recepció no exclou del pagament. Si no es reben les cartes, caldrà **sol·licitar-les** en l'Oficina de Recaptació, a la Clau, per e-mail a [voluntaria@alzira.es](mailto:voluntaria@alzira.es); o imprimir-les des de la seu electrònica, si es disposa de certificat digital o DNI electrònic.

Els rebuts d'IBI Urbana domiciliats abans de l'inici del període de cobrament estaran **bonificats amb un 5%** i fraccionats en dos rebuts. Els rebuts tornats passaran a executiva per la quota íntegra, sense bonificació. Per a sol·licitar el fraccionament d'estos rebuts a més terminis caldrà tramitar la baixa de la domiciliació, com a màxim, 7 dies hàbils abans de l'inici del període de pagament de l'IBI Urbà.

## IMPORTANT

- Les devolucions per comptes cancel·lats, bloquejats o incorrectes suposaran la baixa de la domiciliació de tots els tributs que estigueren domiciliats en eixe compte.
- Perquè la domiciliació produísca efecte en un període de pagament caldrà sol·licitar-la, com a màxim, fins a 7 dies hàbils abans de l'inici del període corresponent.
- El termini de pagament en voluntària acaba l'últim dia a les 14.00 h.



## COM PUC PAGAR?

### MITJANÇANT DOMICILIACIÓ, QUE SE SOL·LICITARÀ:

- En l'**oficina de recaptació voluntària** o en la **Clau**.
- Amb el formulari de la web, que s'enviarà a [voluntaria@alzira.es](mailto:voluntaria@alzira.es).
- Des de la **seu electrònica**, amb certificat digital o DNI electrònic.
- Omplint l'**imprés** d'este fullet, només en els casos assenyalats en este.

### AMB LES CARTES DE PAGAMENT:

- En les oficines o caixers de: BANKIA, CAIXABANK, SABADELLCAM, BBVA i CAJAMAR.
- A través de la passarel·la de pagaments de BBVA, en [www.alzira.es](http://www.alzira.es) - Administració 24 h - Pagament de tributs, amb targeta de crèdit o dèbit. No cal ser client de BBVA.

## GUALS

**50%:** persones de **mobilitat reduïda**, amb cadira de rodes.

## IMPOST DE VEHICLES

**100%:** Els vehicles d'ús exclusiu de titulars discapacitats; els agrícoles i els històrics de **més de 50 anys**.

**50%:** els vehicles històrics de **més de 25 anys** i els híbrids.

**75%:** vehicles de **motor elèctric o biocombustible reciclat**.

**30%:** vehicles **biocombustible** no reciclat.

## BONIFICACIONS FISCALS



## IMPOST D'ACTIVITATS ECONÒMIQUES

Entre el **10% i el 95%**: activitats que hagen incrementat la mitjana anual de treballadors amb **contracte indefinit**, l'exercici anterior.

Entre el **25% i el 50%**: per **inversions** en immobilitzat material superiors a milió d'euros, en centres de treball situats a Alzira, durant l'exercici anterior.

Més info en [www.alzira.es](http://www.alzira.es) > serveis > economia i recaptació

## IMPOST DE BÉNS IMMOBLES URBANS

Entre el **10% i el 90%**: titulars de **família nombrosa**, quan l'immoble siga vivenda habitual.

El **5%**: immobles urbans els rebuts dels quals estiguen domiciliats **7 dies hàbils abans** de l'inici del període de cobrament.

El **25%**: immobles destinats a vivenda, amb instal·lació de sistema d'**aprofitament tèrmic o elèctric d'energia solar**.

Entre el **10% i el 50%**: immobles amb titulars cadastrals que hi desenvolupen activitats econòmiques que hagen **incrementat la mitjana anual de la seua plantilla** de treballadors amb contracte indefinit d'exercici anterior.

## CONTACTA



## RECAPTACIÓ

Per a informació sobre pagaments, períodes, domiciliació, devolucions, embargaments; o per a sol·licitar cartes de pagament, duplicats de rebuts i fraccionaments podeu dirigir-vos a **RECAPTACIÓ**:

**VOLUNTÀRIA:** [voluntaria@alzira.es](mailto:voluntaria@alzira.es) / 96 245 92 67

**EXECUTIVA:** [executiva@alzira.es](mailto:executiva@alzira.es) / 96 245 92 73

## GESTIÓ TRIBUTÀRIA

Per a rebre informació sobre altes, baixes, canvis de titularitat, bonificacions i exempcions dels tributs, així com liquidacions de plusvàlues podeu dirigir-vos a **GESTIÓ TRIBUTÀRIA**:

**VEHICLES:** [vehiculos@alzira.es](mailto:vehiculos@alzira.es)  
96 240 04 50 (ext. 1218)

**PLUSVÀLUES:** [plusvalia@alzira.es](mailto:plusvalia@alzira.es)  
96 240 04 50 (ext. 1218)

**CADASTRE (URBANA-RÚSTICA-GUALS-IAE):**  
[cadastre@alzira.es](mailto:cadastre@alzira.es) / 96 245 92 52