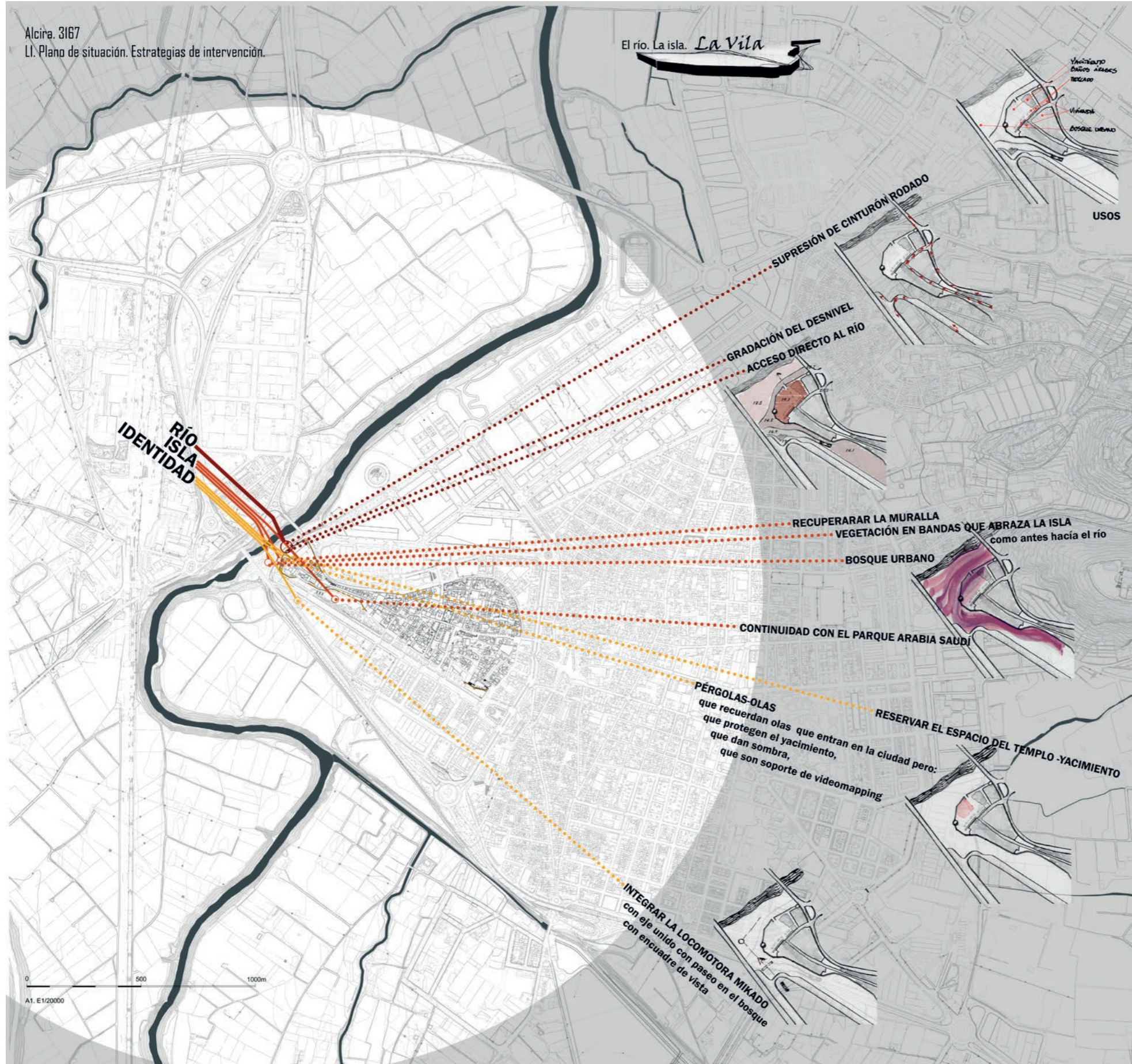


Alzira. 3167
LI. Plano de situación. Estrategias de intervención.



El río, la isla, La Vila es la alegoría de una crecida.

En un enclave en el que subsisten elementos que dieron origen a la ciudad -el río, la muralla almohade y los restos de los templos- se materializa otra parte de la historia, la de las sucesivas crecidas que en demasiadas ocasiones causaron estragos materiales y personales, pero también enriquecían el suelo cada vez más, depositando nuevas capas fértiles sobre las anteriores.

El diseño del espacio público descansa sobre unas líneas sinuosas, ondulantes, que siguen la trayectoria del río. Cerca de éste son bandas de vegetación en las que se recuperan distintas especies de ribera. La vegetación continúa por el antiguo brazo del río que rodeaba el lado sur de la muralla, llegando al parque de Arabia Saudí. Así la vegetación rodeando la muralla como antes hiciera el agua propiciará el efecto de isla de la ciudad original.

Los trazados ondulantes llegan también hasta el flanco occidental de la muralla y la sobrepasan convirtiéndose en pérgolas que "bañan", esta vez de sombra, el extremo de la Vila. Las ondas de las pérgolas se trastadan al pavimento.

Los usos que se proponen para esta parte de La Vila vuelven también al origen de la ciudad y son: el **yacimiento**, con los restos de los templos perdidos; **baños árabes**, bajo las olas-pérgola; **mercado** de artesanía y productos locales, recuerdo de los zocos aledaños a las mezquitas y **viviendas**, que den forma a la trama y acojan a los nuevos vecinos que atraerá este lugar único.

BENEFICIOS DE LOS MERCADOS PÚBLICOS



Las líneas sinuosas extramuros son el soporte de un **bosque** urbano que nace con la vocación de trascender los límites de la actuación acompañando al río más allá de éstos.

BENEFICIOS DE LOS BOSQUES URBANOS

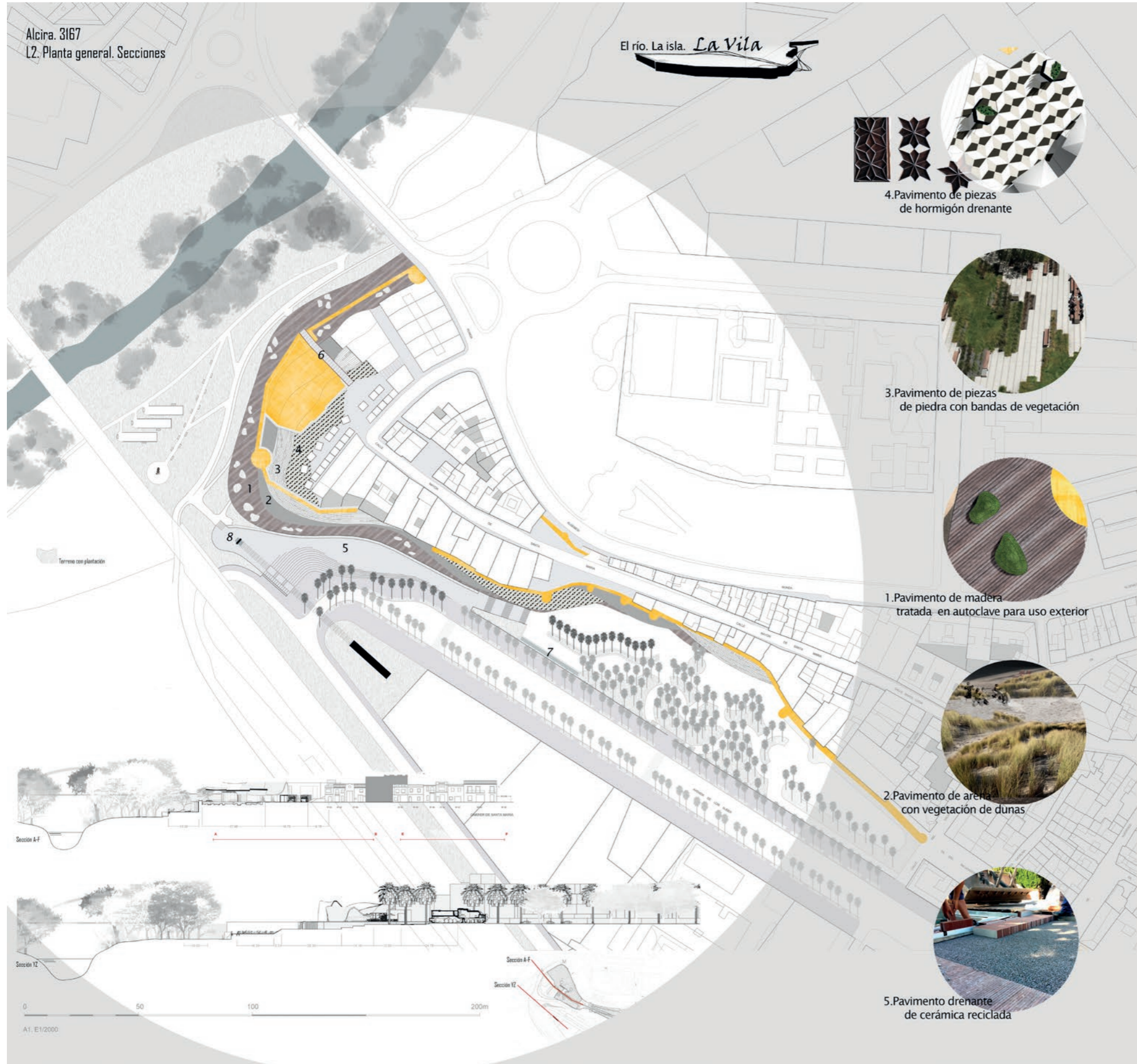


El bosque, además de los beneficios ecosistémicos, principalmente la atenuación de las inundaciones y el aumento de la resiliencia ante las sequías al contribuir a almacenar el agua en los perfiles del suelo, proporciona un entorno ideal para actividades recreativas y de relajación al aire libre, contribuyendo a la prevención y al tratamiento de enfermedades no contagiosas y al mantenimiento de la salud de la comunidad.



Alcira. 3167
L2. Planta general. Secciones

El río. La isla. *La Vila*



4. Pavimento de piezas de hormigón drenante



3. Pavimento de piezas de piedra con bandas de vegetación



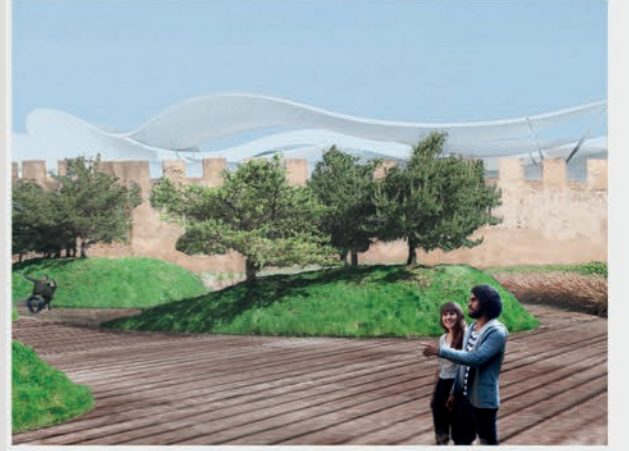
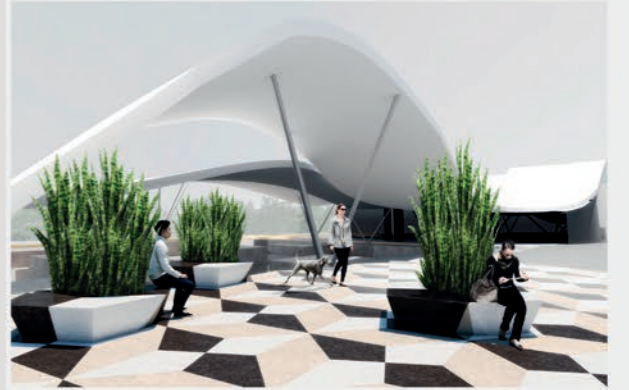
1. Pavimento de madera tratada en autoclave para uso exterior



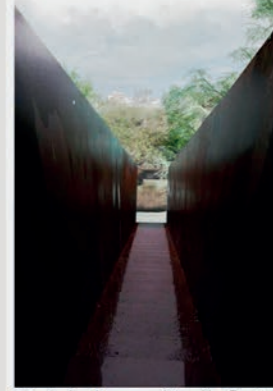
2. Pavimento de arena con vegetación de dunas



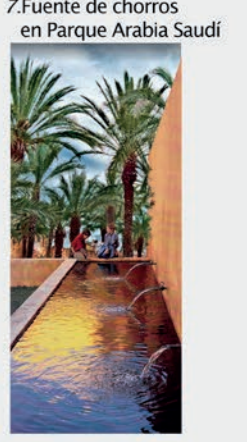
5. Pavimento drenante de cerámica reciclada



8. Encuadre para traer la Mikado al diseño. Su reflejo en la lámina de agua hace que esté allí y aquí, juego que evoca su movimiento.



6. Bajada directa al jardín fluvial, preludio del bosque



7. Fuente de chorros en Parque Arabia Saudí

Sección A-F

Sección Y-Z

Sección A-F

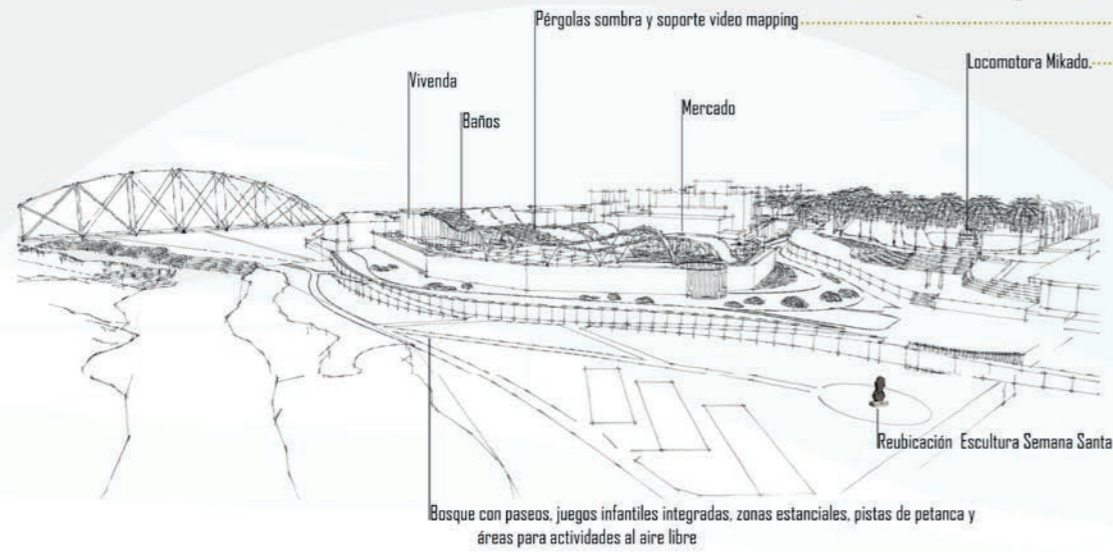
Sección Y-Z

0 50 100 200m

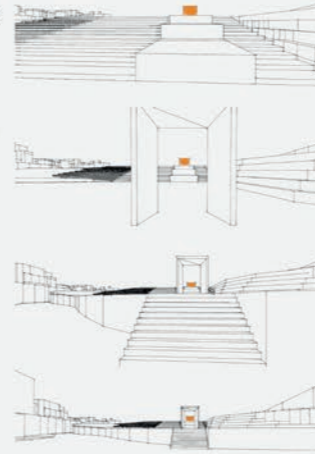
A1. E1/2000

Alcira. 3167
L3. Vista general.

El río. La isla. *La Vila*



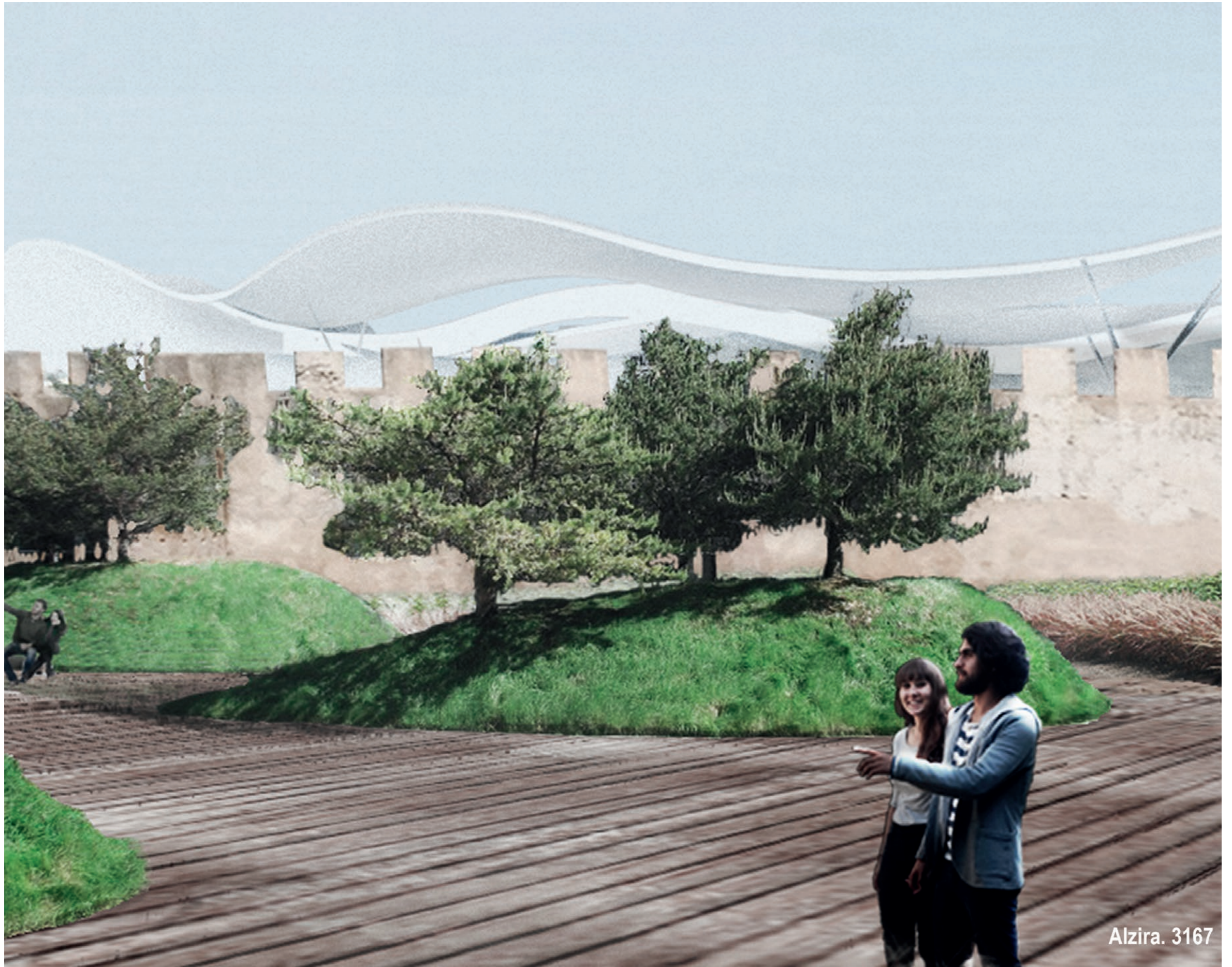
Con origen en la locomotora se plantea un eje que termina en una rotonda en el bosque y que integra la máquina en el diseño. Se incluye un elemento a modo de arco que enmarca la **Mikado**, como un objetivo fotográfico, para que ópticamente se adelante al primer plano. Este efecto perspectivo juega con la idea de movimiento relacionado con la locomotora. Una lámina de agua con el reflejo de la máquina, visible desde un punto de vista en el eje, refuerza esta intención.



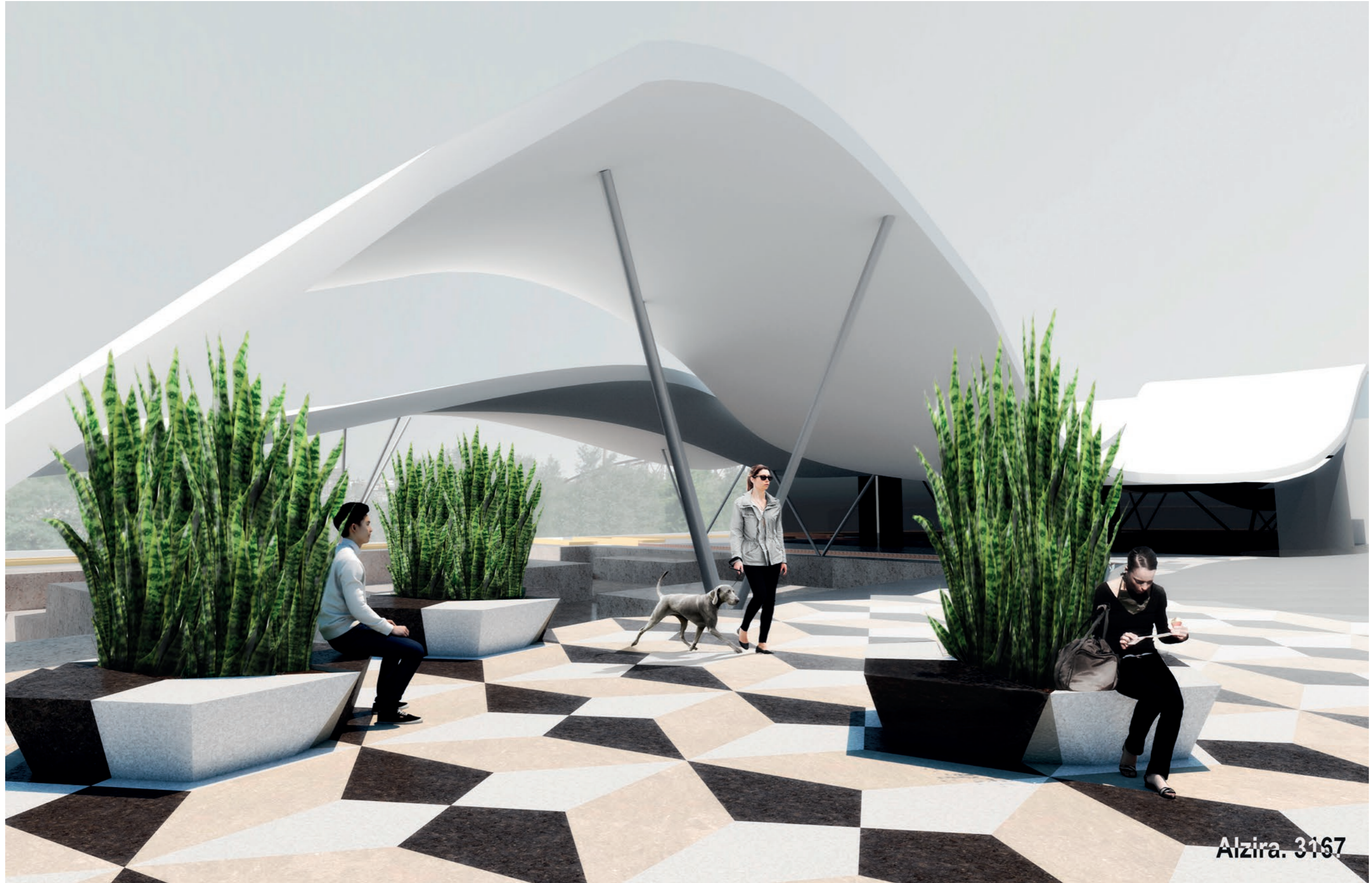
Las pérgolas proveen sombra en la plaza, protegen el yacimiento, sus formas indican la cercanía del río, y su presencia física en ocasiones pasadas, y además sirven de soporte para proyecciones de videomapping que acompañen la celebración de diversas fiestas o eventos.

Lo que el tiempo, o el río, se llevó vuelve a hacerse presente proyectado sobre esas formas ondulantes, como un reflejo en ese agua simulada: el puente de San Gregorio, las bóvedas de la Iglesia de Santa María, los arcos o el artesanado de una antigua mezquita... y también otras imágenes que acompañen a un sin fin de narraciones, cuentos, leyendas, efemérides, testimonios...





Alzira. 3167



Alzira. 3167



Alzira. 3167



Alcira. 3167
L4. Vegetación

1

Catalpa bignonioides Walter
Bignoniaceae

Festuca spp
Poaceae



2

Ammophila arenaria L.
Poaceae

Sanguisorba officinalis L.
Rosaceae
Stipa tenuissima
Poaceae



El río. La isla. *La Vila*

3

Euonymus japonicus Thunb.
Celastraceae

Berberis thunbergii DC.
Berberidaceae



4

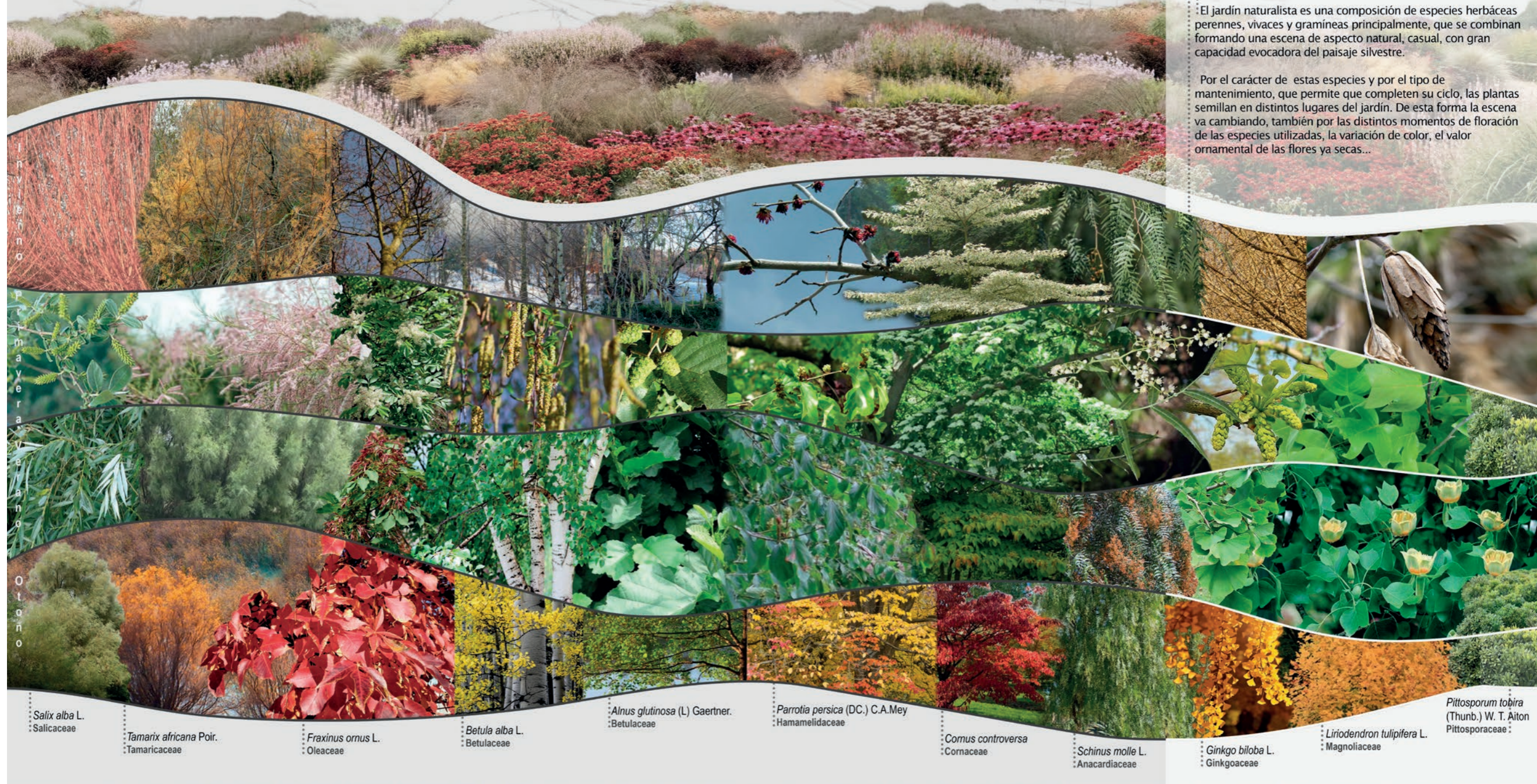
Sansevieria trifasciata Prain
Asparagaceae



Bosque
Jardín naturalista

El jardín naturalista es una composición de especies herbáceas perennes, vivaces y gramíneas principalmente, que se combinan formando una escena de aspecto natural, casual, con gran capacidad evocadora del paisaje silvestre.

Por el carácter de estas especies y por el tipo de mantenimiento, que permite que completen su ciclo, las plantas semillan en distintos lugares del jardín. De esta forma la escena va cambiando, también por las distintos momentos de floración de las especies utilizadas, la variación de color, el valor ornamental de las flores ya secas...



Invierno Primavera Verano Otoño

Salix alba L.
Salicaceae

Tamarix africana Poir.
Tamaricaceae

Fraxinus ornus L.
Oleaceae

Betula alba L.
Betulaceae

Alnus glutinosa (L.) Gaertner.
Betulaceae

Parrotia persica (DC.) C.A.Mey
Hamamelidaceae

Cornus controversa
Cornaceae

Schinus molle L.
Anacardiaceae

Ginkgo biloba L.
Ginkgoaceae

Liriodendron tulipifera L.
Magnoliaceae

Pittosporum tobira
(Thunb.) W. T. Aiton
Pittosporaceae