



CREAR UN ESPACIO PÚBLICO PARA CELEBRACIÓN DE EVENTOS

En el ámbito de intervención -situado en el extremo occidental de la Vila- se proyecta un nuevo espacio público y peatonal que se ofrece a la ciudad de Alzira, en el que poder celebrar cualquier tipo de evento o acto social, cultural, religioso, de ocio y esparcimiento. La prolongación de la Calle Mayor Santa Catalina termina en un espacio público que denominamos Nueva Plaza de la Iglesia, y que servirá de punto de origen. Del recorrido que se realiza en las principales procesiones de Semana Santa, declarada de Interés Turístico Nacional, cuyos orígenes se remontan al Siglo XVI.

De la tamborada de Alzira, declarada Patrimonio Inmaterial de la Humanidad desde el año 2016. Esta manifestación cultural y festiva puede, con este nuevo emplazamiento, disfrutar de un espacio abierto donde además poder ensayar y formarse en las instalaciones del nuevo edificio Porta Ferrissa. Para ello, es fundamental que no exista el cruce de circulación rodada con los recorridos peatonales planteados en este espacio de la Vila.

PEATONALIZAR EL ÁREA OCCIDENTAL DE LA VILA

Para que funcione la nueva plaza como espacio público y peatonal, la primera medida consiste -siguiendo el trazado del antiguo meandro que rodeaba y definía la isla- en desviar el tráfico rodado de acceso a Alzira a través del actual puente José Pellicer, que continúa como carretera CV-50, y desde el Puente de Hierro, que continúa por la actual Calle Ronda de Algemesi hacia la Calle Santa Teresa.

Por otro lado, mantenemos la circulación rodada en la Calle Mayor Santa María con acceso desde la Avenida de los Santos Patronos pero que, a partir de la nueva plaza de las Murallas de Alzira, se restringe el paso rodado para dar acceso únicamente a las viviendas del último tramo de la Calle Mayor, hasta llegar a la Nueva Plaza de la Iglesia.

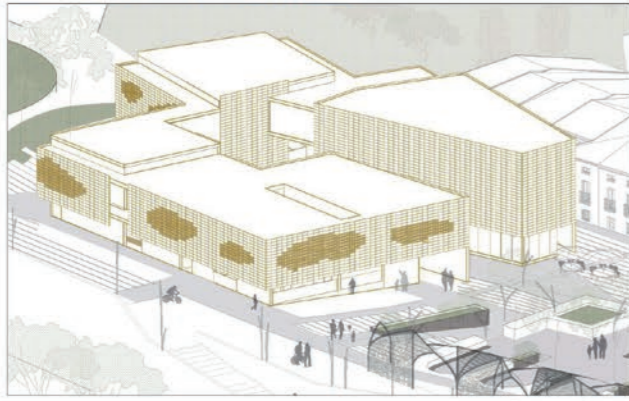
RECUPERAR LA CONEXIÓN CON EL RÍO JÚCAR

Además de las conexiones actuales de La Vila con el resto de la ciudad a través de la Plaza del Mercat o de la Calle Mayor, en el proyecto se propone recuperar una tercera comunicación que consideramos fundamental para el casco histórico en particular, pero para toda la ciudad de Alzira en general: volver a conectar la Vila con el Júcar en el mismo lugar donde existió la puerta de bajada al cauce del río, la conocida como Porta Ferrissa.

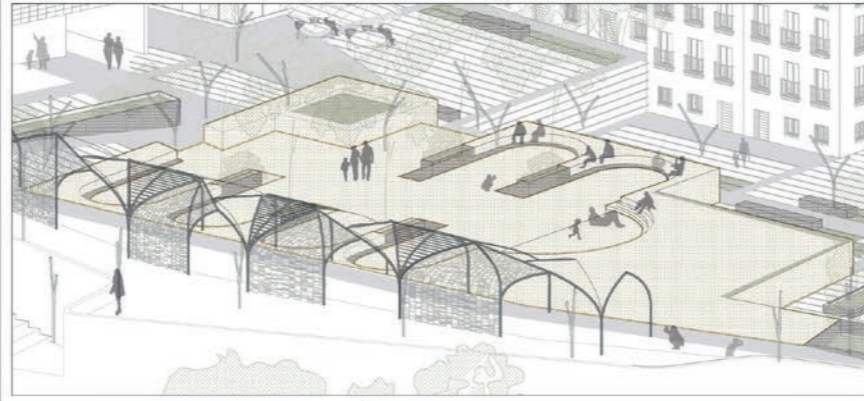
MEJORAR EL FRENTE DE ACCESO A ALZIRA

El ámbito de intervención del presente concurso incluye el frente o la fachada con la que Alzira recibe a la población, puesto que se sitúa junto al principal acceso desde Valencia al núcleo urbano (rodado, pero también peatonal desde la estación de ferrocarril). Esto nos ha permitido replantearnos cómo queremos que se vea Alzira a medida que nos aproximamos a ella; entendemos que, al menos parcialmente, debemos recuperar la imagen original de conexión con la ciudad de Valencia (recordemos que es en este frente de muralla donde se situaba la Porta Ferrissa y el desaparecido puente de Sant Gregori, principal acceso a la isla).

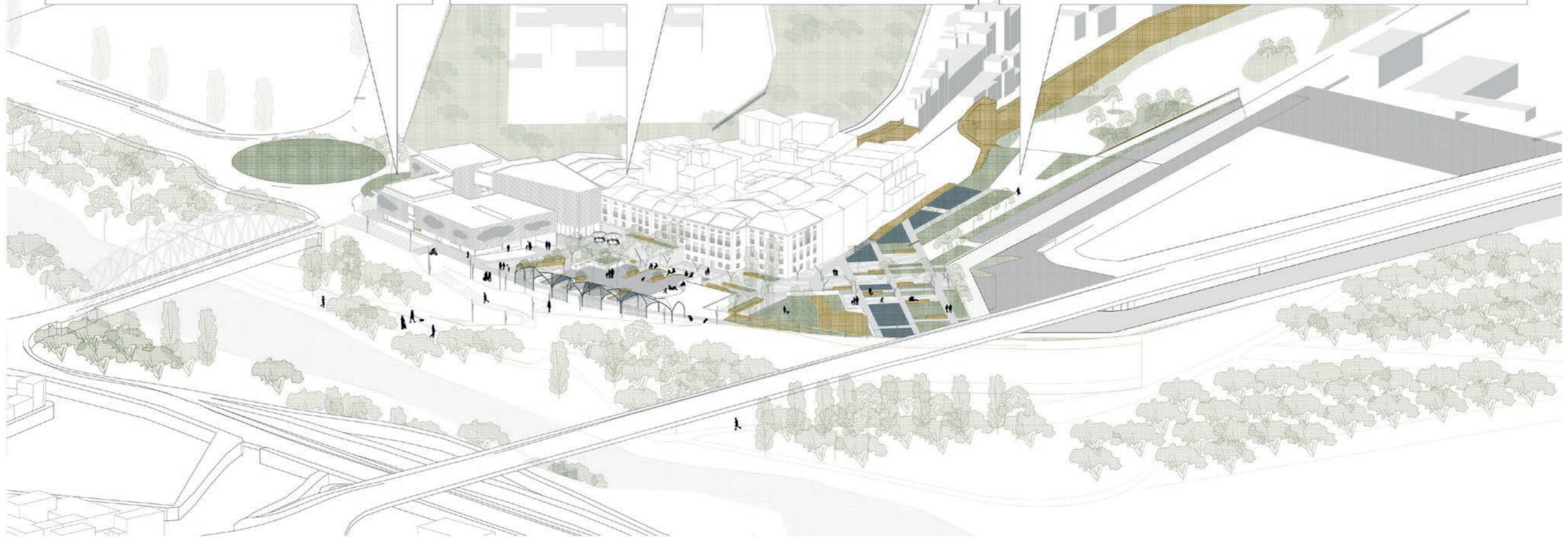
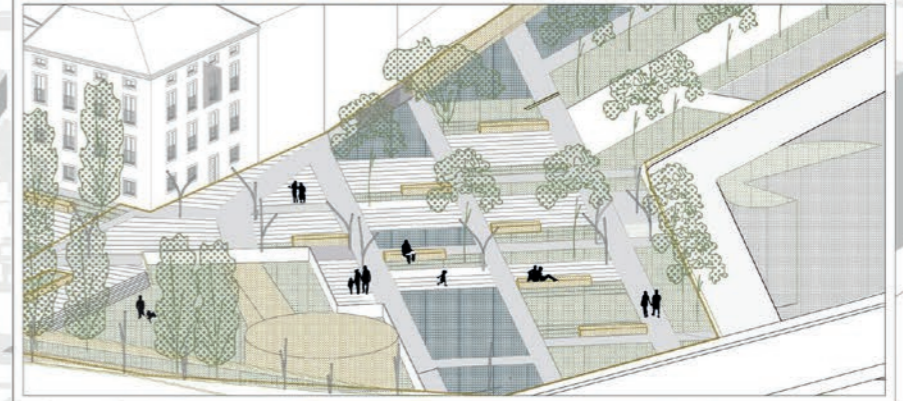
EDIFICIO PORTA FERRISSA



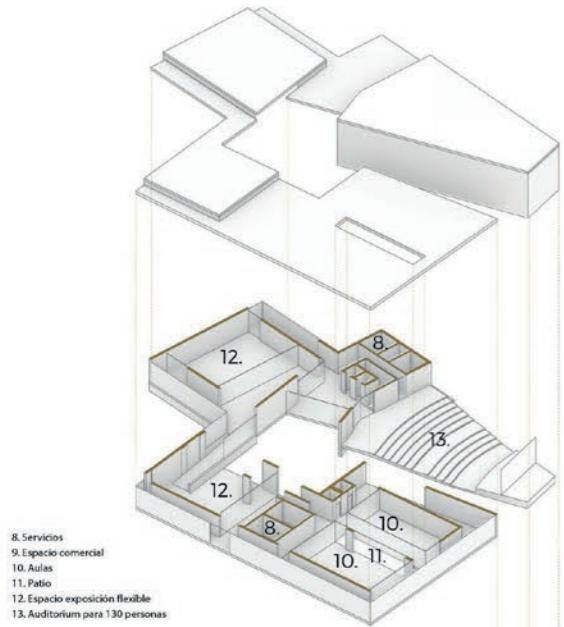
IGLESIA SANTA MARIA



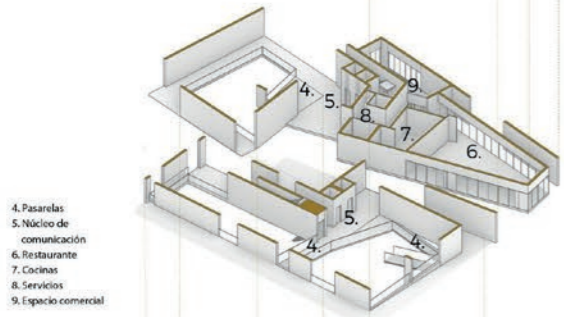
JARDINES DE LA MURALLA



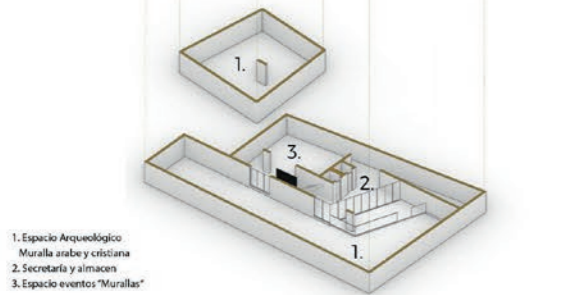
EDIFICIO PORTA FERRISA | PORTA DEL XÚQUER | ALZIRA 2999



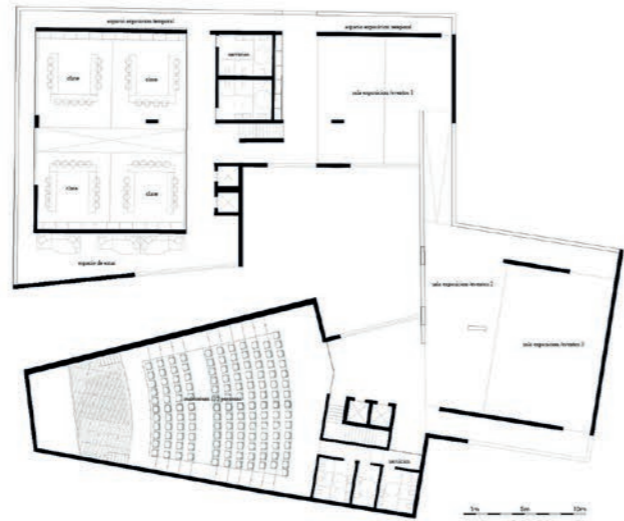
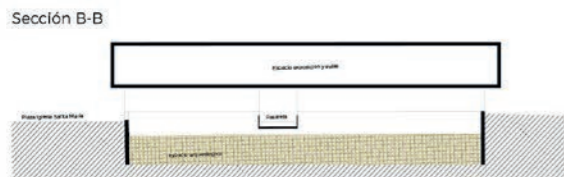
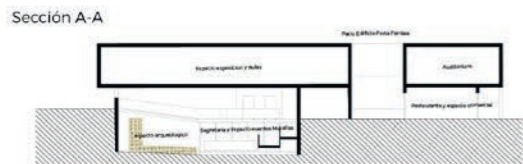
- 8. Servicios
- 9. Espacio comercial
- 10. Aulas
- 11. Patio
- 12. Espacio exposición flexible
- 13. Auditorium para 130 personas



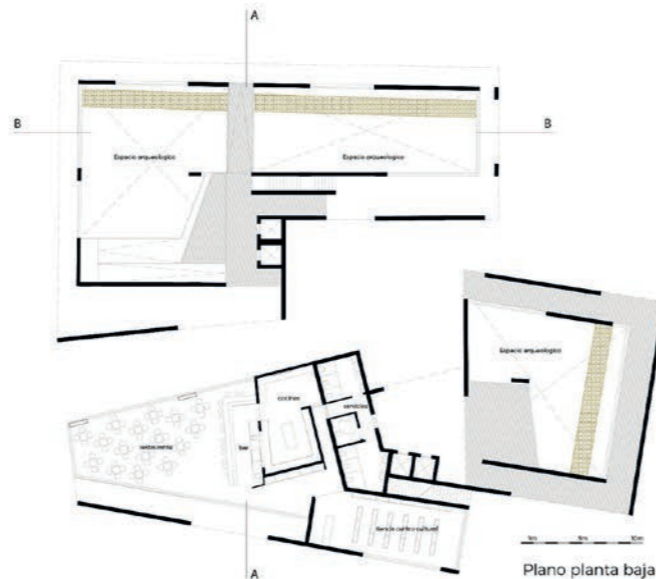
- 4. Pasarelas
- 5. Núcleo de comunicación
- 6. Restaurante
- 7. Cocinas
- 8. Servicios
- 9. Espacio comercial



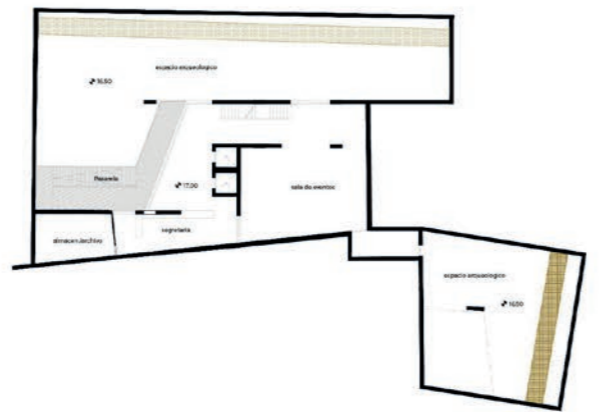
- 1. Espacio Arqueológico
Muralla árabe y cristiana
- 2. Secretaría y almacén
- 3. Espacio eventos "Murallas"



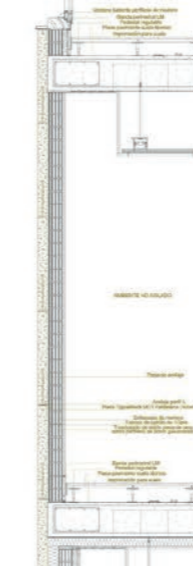
Plano planta primera



Plano planta baja



Plano planta sótano



Detalle constructivo Fachada





LA PORTA DEL XUQUER

Alzira 2999 - Documentación promocional





PLAZA DE LA IGLESIA | PORTA DEL XÚQUER | ALZIRA 2999



COMUNICACIONES ESTADO ACTUAL
En la actualidad, el tráfico rodado actúa como principal barrera entre la vila y el río. Eliminación de los carriles que circulan en paralelo al río y parte de la calle Mayor Santa María.



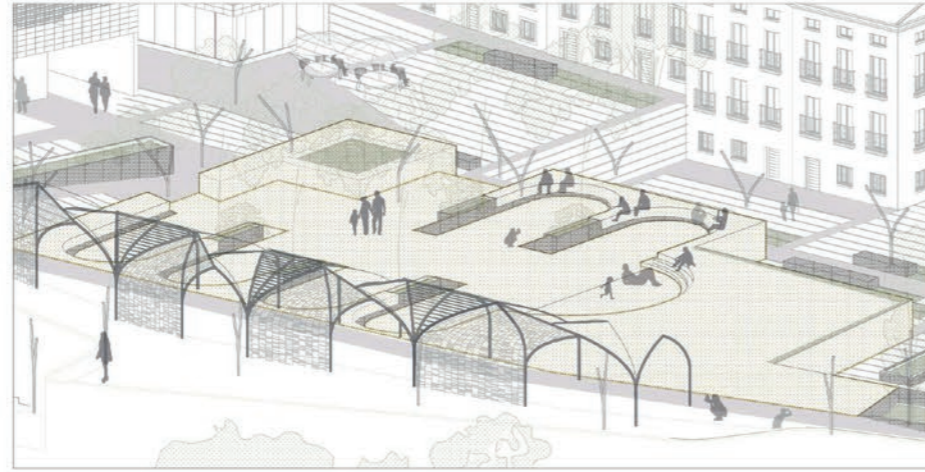
COMUNICACIONES DEL PROYECTO
Peatonización de la zona de intervención con el objetivo de liberar todo el tráfico rodado y ofrecer un espacio pensado para el ciudadano.



CONEXIÓN BARRIO VILA - RÍO
La principal conexión de la vila con el río se encuentra al final de la prolongación de la calle Mayor Santa María.



CONEXIÓN ENTRE LOS PARQUES DE LA ZONA
Conexión de todos los parques:
1-Huerta 2-Parc de L'Arabià Saudí
3-Parc de la rambla 4-Parc dels furs 5- Passeig Fluvial



La pérgola se deforma según las dos principales trazas.

Arcos principales diagonales

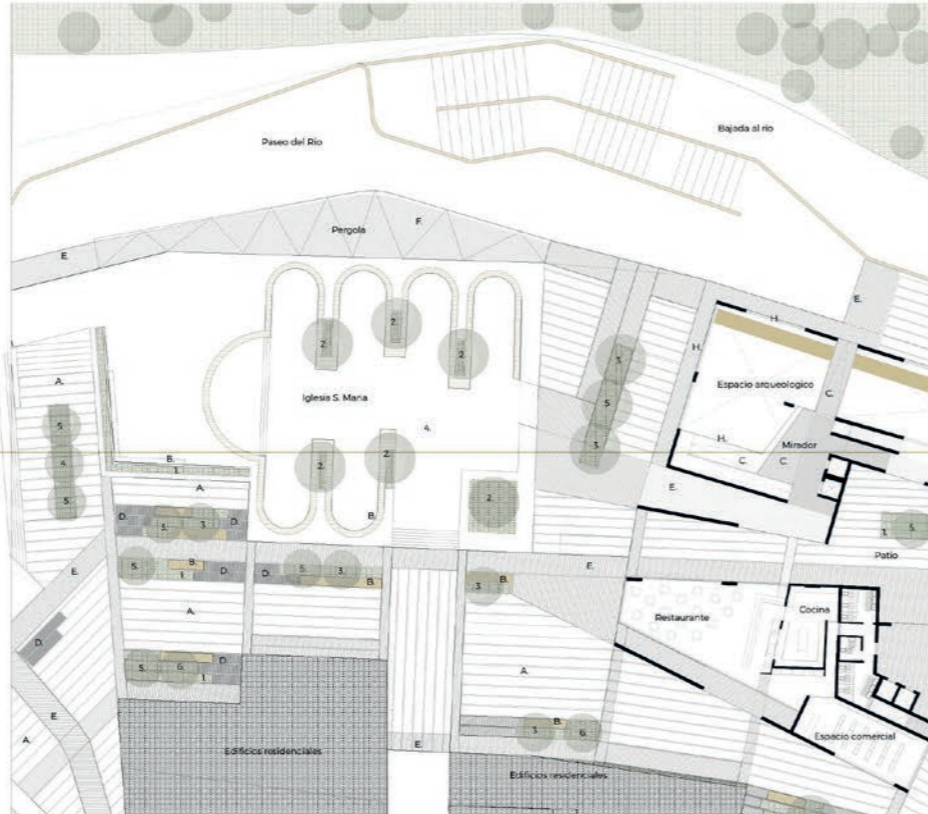
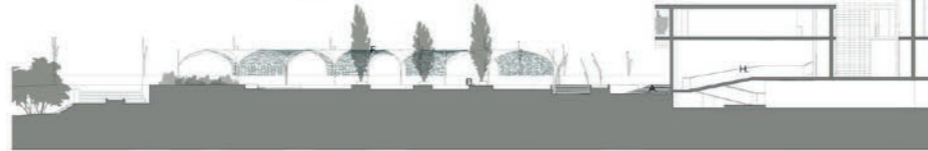
Deformación de la bóveda de cañón. Redirección de vistas. Algunos de los arcos se cierran actuando como muros.

Combinación de las anteriores geometrías para la formalización de la cubierta, rompiendo la linealidad del recorrido y dotándole dinamismo al conjunto.

La cara que da a la iglesia, la geometría se compone de una extrusión lineal.

Proyección en cubierta de circunferencias tangentes relacionándose con las capillas laterales de la antigua iglesia.

Geometría pérgola



- LEGENDA**
- 1. Laminado de aluminio anodado
 - 2. Laminado de aluminio anodado
 - 3. Laminado de aluminio anodado
 - 4. Laminado de aluminio anodado
 - 5. Laminado de aluminio anodado
 - 6. Laminado de aluminio anodado
 - 7. Laminado de aluminio anodado
 - 8. Laminado de aluminio anodado
 - 9. Laminado de aluminio anodado
 - 10. Laminado de aluminio anodado
 - 11. Laminado de aluminio anodado
 - 12. Laminado de aluminio anodado
 - 13. Laminado de aluminio anodado
 - 14. Laminado de aluminio anodado
 - 15. Laminado de aluminio anodado
 - 16. Laminado de aluminio anodado
 - 17. Laminado de aluminio anodado
 - 18. Laminado de aluminio anodado
 - 19. Laminado de aluminio anodado
 - 20. Laminado de aluminio anodado
- MATERIALES**
- 1. Laminado de aluminio anodado
 - 2. Laminado de aluminio anodado
 - 3. Laminado de aluminio anodado
 - 4. Laminado de aluminio anodado
 - 5. Laminado de aluminio anodado
 - 6. Laminado de aluminio anodado
 - 7. Laminado de aluminio anodado
 - 8. Laminado de aluminio anodado
 - 9. Laminado de aluminio anodado
 - 10. Laminado de aluminio anodado
 - 11. Laminado de aluminio anodado
 - 12. Laminado de aluminio anodado
 - 13. Laminado de aluminio anodado
 - 14. Laminado de aluminio anodado
 - 15. Laminado de aluminio anodado
 - 16. Laminado de aluminio anodado
 - 17. Laminado de aluminio anodado
 - 18. Laminado de aluminio anodado
 - 19. Laminado de aluminio anodado
 - 20. Laminado de aluminio anodado











JARDINES DE LA MURALLA | PORTA DEL XÚQUER | ALZIRA 2999



ESTADO ORIGINAL

1. Muralla original
2. Torre del puente de hierro
3. Iglesia de Santa María
4. Puerta Ferrisa
5. Torre del puente de San Gregorio
6. Antiguo cauce del río Júcar
7. Antiguo molino



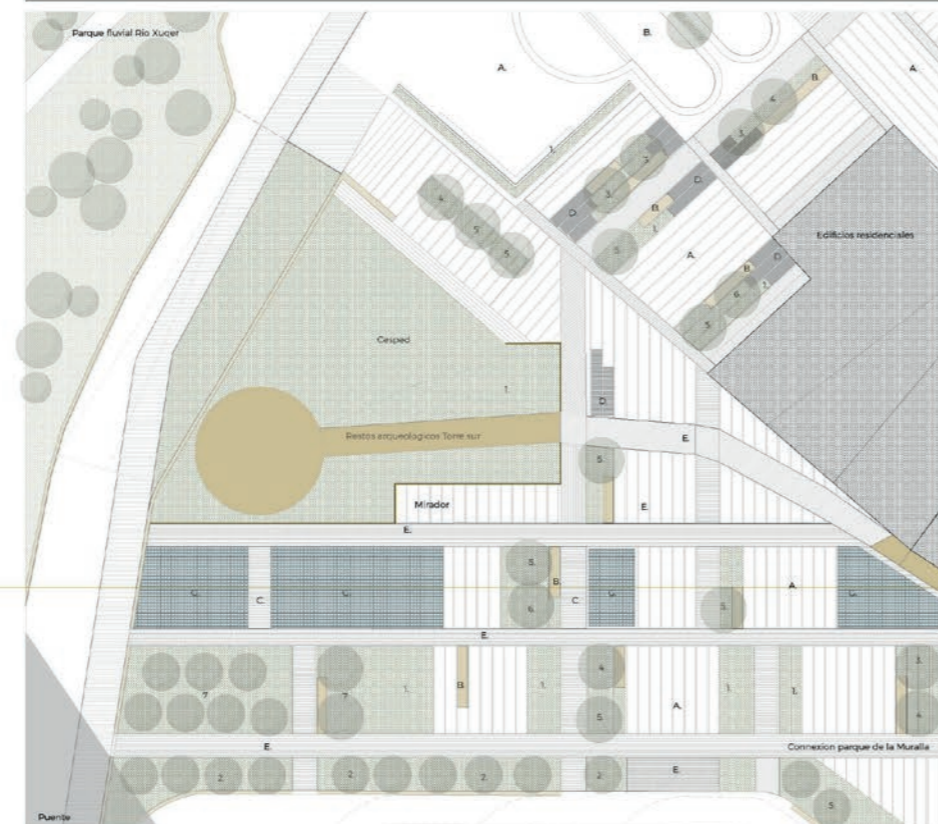
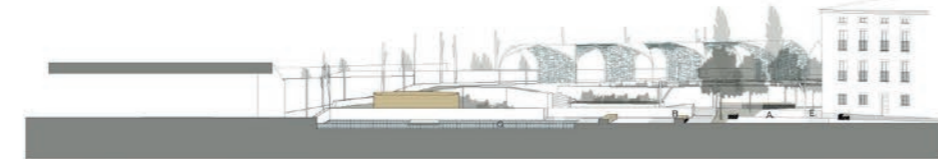
ACTUALIDAD

1. Antigua muralla - partes reconocibles en la actualidad



PROYECTO

1. Torre del puente de hierro y parte de la muralla representadas en el pavimento
2. Partes de la muralla excavadas y expuestas en la planta -1 del edificio
3. Forma del plano de iglesia Santa María reproducido en la forma de la plaza
4. Parte de la muralla representada con la plataforma y la pérgola
5. Subida a la plataforma hacia el río como representación de la Puerta Ferrisa
6. Torre Y y parte de la muralla excavadas y expuestas en un entorno verde
7. Parte de la muralla representada en el pavimento
8. Posición del antiguo cauce del río Júcar y los campos en su lado opuesto a la ciudad simbolizados con correspondientes elementos de agua y vegetación



LEYENDA
 1. Torre del puente de hierro
 2. Iglesia de Santa María
 3. Puerta Ferrisa
 4. Torre del puente de San Gregorio
 5. Antiguo cauce del río Júcar
 6. Antiguo molino
 7. Torre Y
 8. Parte de la muralla representada en el pavimento







