



Plaza Mayor creada entre los Bloques 1 y 2 - Vista desde la Calle Mayor Santa María

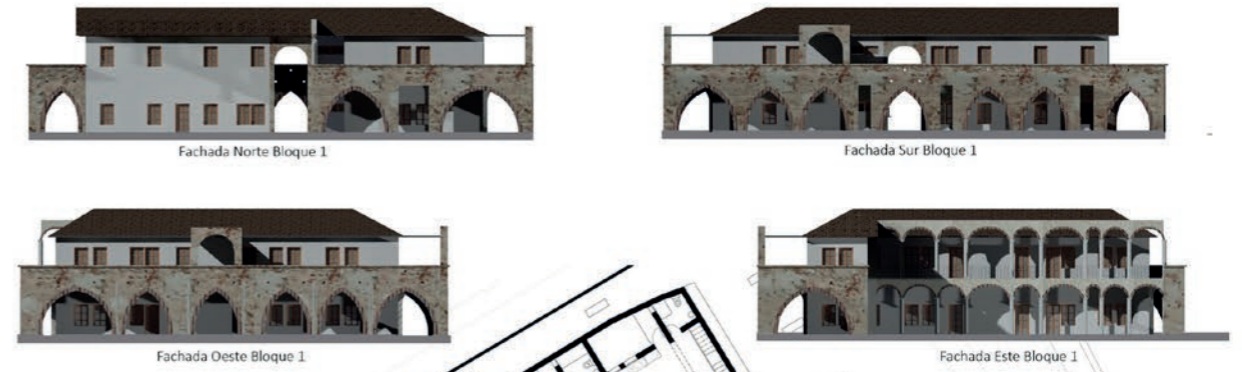
PLANTA BAJA

- BLOQUE 1
- BLOQUE 2
- BLOQUE 3
- BLOQUE 4
- BLOQUE 5
- BLOQUE 6
- BLOQUE 7
- BLOQUE 8
- BLOQUE 9
- BLOQUE 10

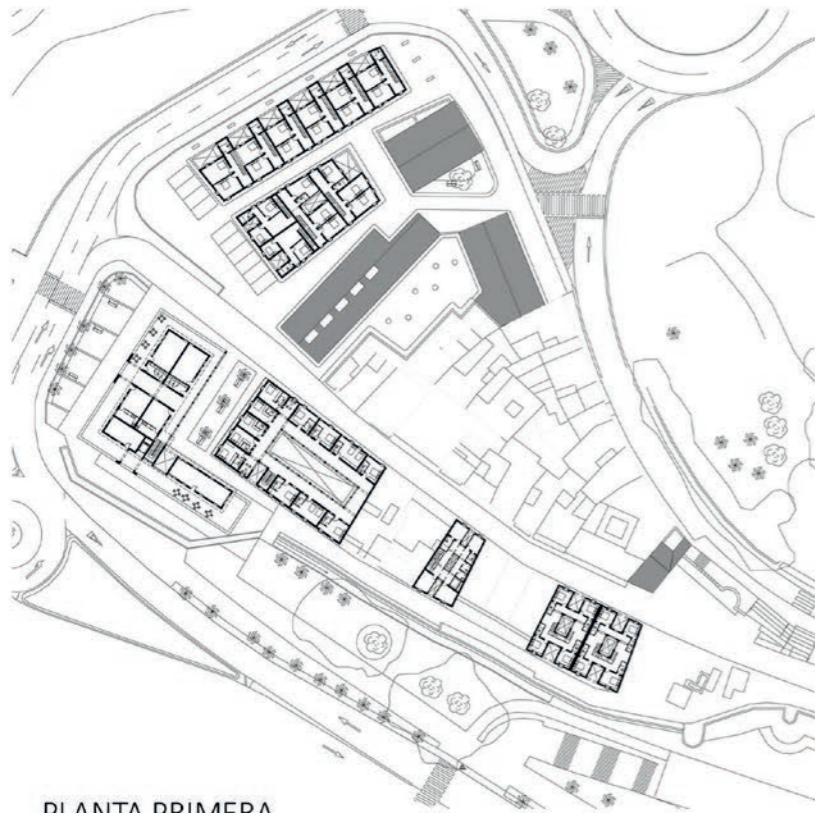


Nuestra propuesta se enfoca en crear La Rambla del Júcar, un paseo urbano que aprovecha la existencia histórica de la muralla y del parque arabis saudí, integrándolos al nuevo entorno compuestos por el Bloque 1 y 2 (ex Cuartel zona B) cuyos espacios fueron analizados y proyectados para generar actividades turísticas y de mucha vitalidad en la Rambla, creando entre ambos una plaza mayor que se integra por medio de pasajes y galerías con la trama urbana, y cuyo corazón se abre totalmente en su lado norte, sobre la calle Mayor Santa María, conectándolo

con la zona de los bloques 3,4,5,6 (zona C del ex Almacén) destinado a viviendas unifamiliares, cuya trama rescata parcialmente la delimitación original histórica creando varias vías peatonales y espacios públicos, extendiendo la conexión visual y física hacia el lado norte, con el área verde sobre la calle Ronda d' Algemesi. Además estos espacios con manzanas aireadas logran una relación con el entorno natural, para que las familias puedan vivir en un entorno agradable.



0 10 mt. 15 mt.



Fachada Sur Bloque 1y 2 juntos



Fachada Oeste Bloque 1y 2 juntos

Proceso:

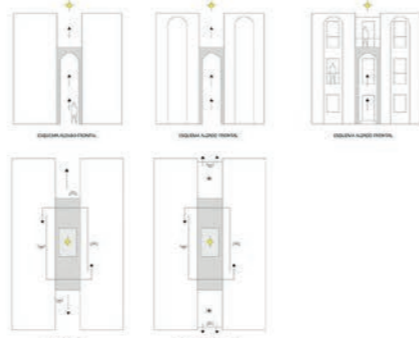
Se reconfigura un solar que colinda con el actual cuartel, ajustando las medidas y cediendo territorio para completar y descubrir una vía secundaria y misteriosa de las murallas siguiendo un sendero de historia desde la pequeña plaza hasta llegar a conectarse con el concepto propuesto de la Rambla del Júcar. Se crea una nueva rampa que inicia en ese punto donde la muralla empieza a enterrarse y proponemos una vía directa hacia el parque arábigo saudí, cuyo trayecto nos permite palpar y apreciar la historia. Ya que desenterraremos parte de la muralla para completar la pendiente de la rampa hacia la cota del parque. Poder elevarse sobre el río Júcar y sobre las murallas de Alzira será posible por medio de terrazas cuya inspiración nos recuerdan el desaparecido puente de Sant Gregori, las terrazas se forman sobre las galerías arqueadas que bordean los espacios comerciales propuestos en una configuración de plaza mayor a menor escala, recuperando tejido peatonal, conectándose con La Rambla del Júcar propuesta, articulando el parque arábigo saudí a este nuevo espacio urbano reconfigurado.

PLANTA PRIMERA

- BLOQUE 1
- BLOQUE 2
- BLOQUE 3
- BLOQUE 4
- BLOQUE 5
- BLOQUE 6
- BLOQUE 7
- BLOQUE 8
- BLOQUE 9
- BLOQUE 10



ESQUEMAS CONCEPTUALES BLOQUES 7/8/9



SECCIONES BLOQUES 8



SECCIÓN A-A'

SECCIÓN B-B'

0 10 mt. 15 mt.



La Rambla del Júcar vista sobre el lado Sur (paralelo a la Avenida Luis Suñer)



Fachada Norte Bloque 2



Fachada Oste Bloque 2



Fachada Sur Bloque 2

Nos paramos sobre el actual cuartel de la guardia civil, miramos alrededor y reflexionamos en cómo nos gustaría crear un corazón urbano en este sector de Alzira, donde podamos revalorizar y entrelazar la nueva trama con la muralla, el parque arabia saudi y la proximidad del legendario río Júcar, recordando la historia de Alzira y su entrañable lazo con el río Júcar.

Nuestra intención es rememorar la nostalgia del puente devolviendo a los ciudadanos la conexión visual y área con el río Júcar. Convirtiéndose en un mirador, al contemplar una terraza en toda su superficie, logrando de esta manera conectar visualmente a los usuarios con la brisa del Júcar y el resto del paisaje de la antigua isla (Alzira). En el borde del río que bordea la calle Ronda de Algemesi , hemos propuesto un pequeño mirador ubicado sobre la superficie que una vez ocupo el puente Sant Gregori, este pequeño mirador en voladizo esta sujetado de manera subterránea para no cargar elementos ajenos al acabado actual del muro que bordea el río. Mantenemos el sentido de las vías para no alterar el actual fluido vehicular, solo hemos extendido 3 metros el ancho de la calzada que bordea el río.



PLANO DE SITUACION



La Rambla del Júcar- Perfil Urbano- Fachada Sur

Parque Arabia Saudi (zona E):

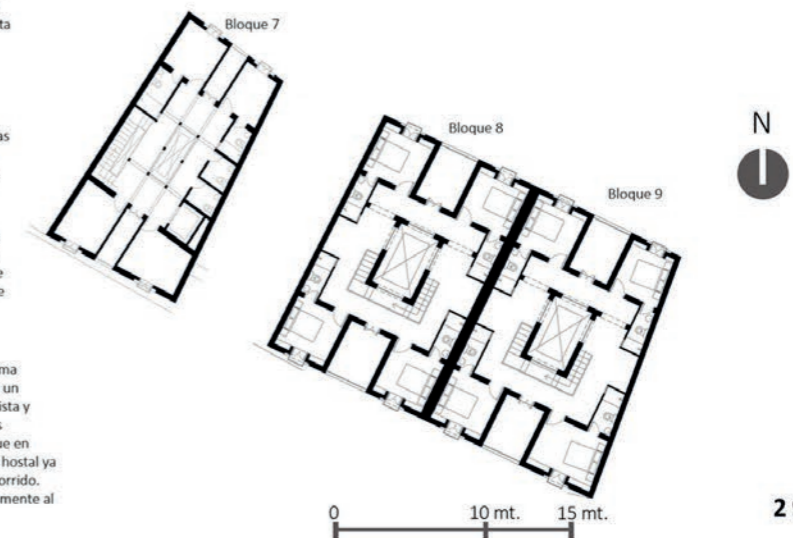
Proponemos crear un oasis de espejos de agua, en honor a la historia, el agua evocara la antigua isla y reflejara la muralla en ella. Es un pequeño perímetro que bordea la silueta de la muralla. Nuestro objetivo es que este parque se fusione con la nueva trama urbana y sea parte activa de la Rambla donde predominaran los usos comerciales y públicos. Actualmente La muralla se pierde a la altura de la casa cuartel de la guardia Civil, existiendo un tramo de muro enterrado. Nuestra propuesta rescata parte de ese ese trazo proponiendo realizar una cuidadosa excavación arqueológica que permita revelar su existencia y luego sellarla herméticamente con una franja de vidrio templado de alto tráfico sobre ella convirtiéndose en una obra de arte y atracción turística, para admirarla al recorrer la Rambla

Bloques turísticos 1 y 2 (Zona A): Inspirado en el desaparecido puente de sant gregori proponemos un volumen de dos plantas abrazado por una secuencia de arcadas que contornean una imponente galería cuya apariencia trae a la memoria la silueta del mencionado puente, su acabado propone mampostería con gruesos cantos de formas redondeadas que necesitan de un mortero, generalmente de cal y arena en proporciones variables. El uso de esta técnica aporta su herencia tradicional. El Bloque 2 alberga unidades habitacionales para el alquiler o temporadas turísticas. Presenta en su volumetría tonos y acabados inspirados en la muralla y en el puente Sant Gregori.

Bloques Habitacionales (Zona B ex Almacén): En el área B donde actualmente existe un amplio almacén, se propone la creación de 4 bloques para unidades habitacionales conectados entre si por calles peatonales, en el extremo paralelo a la calle ronda de algemesi se logra cambiar el aspecto cargado de la anterior volumetría, por un nuevo aspecto ligero que permite conectar visualmente las unidades habitacionales con la brisa del río en ese mismo borde se crea un pasaje verde por debajo de la cota de la red viaria, creando un circuito que bordea el perímetro hasta girar paralelo a la calle Ronda d' Algemesi

Bloques Turístico y Oficinas (Zona D): De igual manera los Bloques 7,8,9 y 10 son espacios vacíos dentro de la actual trama urbana (sector de intervención D), donde proponemos los usos turísticos y de vivienda.El Bloque 7, lo proyectamos como un espacio para oficinas públicas o privadas que complementaran las actividades turísticas de la zona y que además tienen vista y acceso desde el nuevo pasillo creado paralelo a la muralla. Los Bloques 8 y 9, son espacios destinados al uso de pequeños hostales de igual forma aprovechando su adecuada ubicación. Esta Tipología está inspirada en los pasajes de la ciudad que en este caso desde la calle Major Santa María podemos tener una conexión visual con las muralla al momento de ingresar al hostal ya sea como turista o como ciudadano, ya que se trata de espacios privados que a la vez nos permite ingresar y hacer el recorrido. Bloque 10, es una pequeña vivienda que planteamos en un espacio casi residual , pero que logramos integrarla adecuadamente al entorno.

PLANTA SEGUNDA





Vista desde el Punto de inicio de la nueva rampa que desciende hacia el parque Arabia Saudí la captura de la imagen enfoca la vista hacia las galerías del Bloque 1, vemos sobre el piso una franja de vidrio templado de alto tráfico que permite ver parte de la muralla enterrada