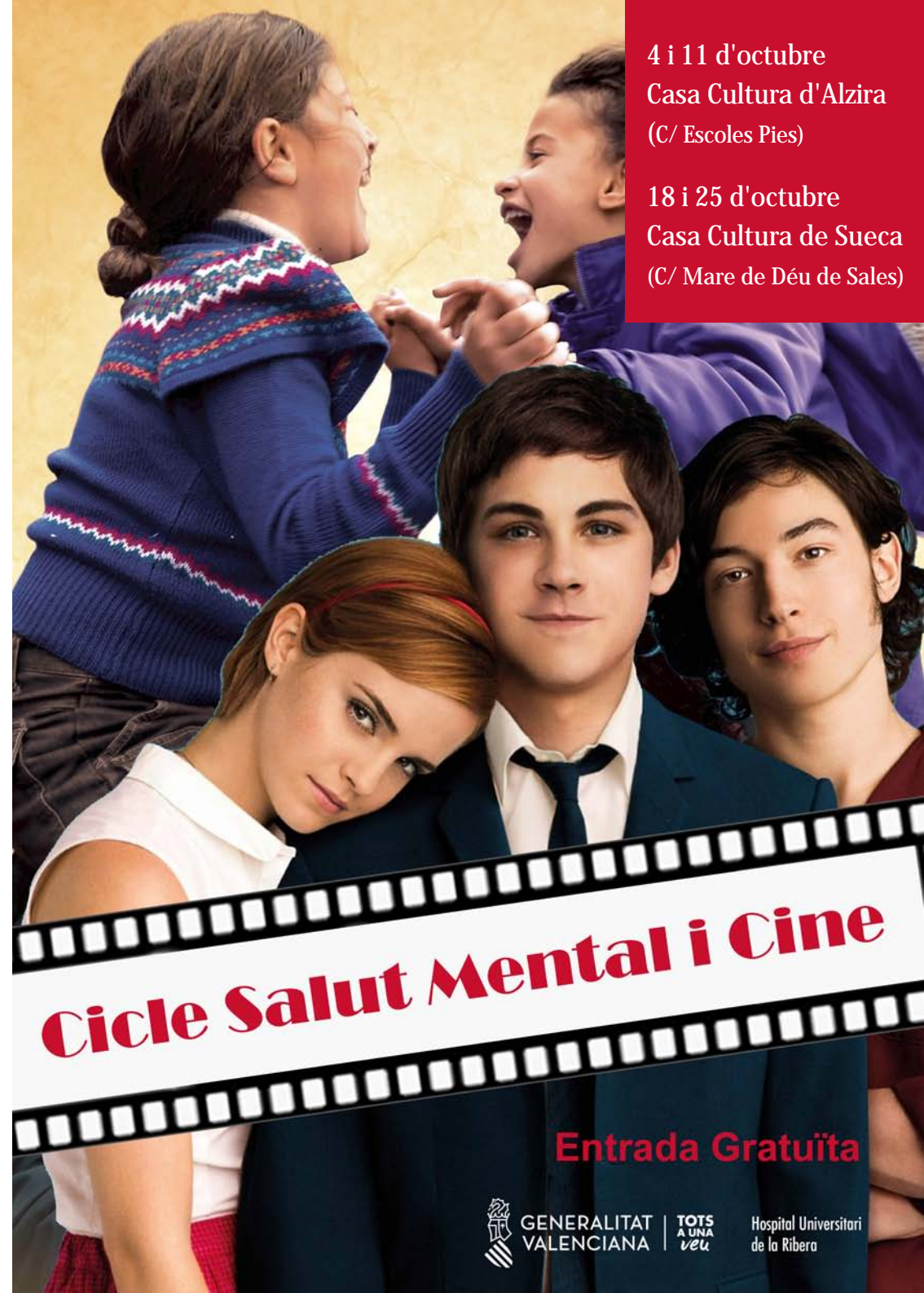


Col·laboren:



4 i 11 d'octubre  
Casa Cultura d'Alzira  
(C/ Escolles Pies)

18 i 25 d'octubre  
Casa Cultura de Sueca  
(C/ Mare de Déu de Sales)



**Cicle Salut Mental i Cine**

**Entrada Gratuïta**



GENERALITAT  
VALENCIANA

TOTS  
A UNA  
VEU

Hospital Universitari  
de la Ribera

En esta vuitena edició abordem dos temàtiques diferents: per una banda, els estereotips que envolten els adolescents, aprofundint en la riquesa de les diferències, a través de la pel·lícula "Las ventajas de ser un marginado"; per altra banda, analitzem les dificultats de les persones que pateixen trastorn bipolar, des d'una perspectiva integradora, mitjançant la pel·lícula "Infinitely polar bear".

## Presentació del Cicle i Primera Sessió

4 d'octubre: Casa de la Cultura d'**Alzira**

A les 19:30 hores, presentació del Cicle a càrrec de: autoritat de l'Ajuntament d'Alzira; Direcció de l'Hospital de la Ribera, i José Enrique Romeu, cap del Servei de Psiquiatria del Departament de Salut de la Ribera.

En acabant, projecció de la pel·lícula Las ventajas de ser un marginado. Presenta i modera el col·loqui posterior: professionals de la USMIA.

18 d'octubre: Casa de la Cultura de **Sueca**

A les 19:30 hores, presentació del Cicle a càrrec de: autoritat de l'Ajuntament de Sueca; Direcció de l'Hospital de la Ribera; José Enrique Romeu, cap del Servei de Psiquiatria del Departament de Salut de la Ribera, i Miguel Melero (AFEMRB), infermer de Salut Mental.

En acabant, projecció de la pel·lícula Las ventajas de ser un marginado. Presenta i modera el col·loqui posterior: professionals de la USMIA.

## Segona Sessió

11 d'octubre: Casa de la Cultura d'**Alzira**

A les 19:30 hores, projecció de la pel·lícula Infinitely polar bear. Presenta i modera el col·loqui posterior: Guillem Lera, psiquiatra Departament de Salut de la Ribera.

25 d'octubre: Casa de la Cultura de **Sueca**

A les 19:30 hores, projecció de la pel·lícula Infinitely polar bear. Presenta i modera el col·loqui posterior: Sonia Vidal, psiquiatra Departament de Salut de la Ribera.

Prèviament a les projeccions, les associacions de familiars AFARADEM a Alzira i AFEMRB a Sueca, faran un curt al·legat al voltant del Dia Mundial de la Salut Mental

## Pel·lícules. Fitxes tècniques



### *Las ventajas de ser un marginado*

Fitxa tècnica:

Any: 2012

Durada: 103 min.

País: Estats Units

Direcció: Stephen Chbosky

Música: Michael Brook

Fotografia: Andrew Dunn

Actors: Logan Lerman, Emma Watson, Ezra Miller, Mae Whitman, Paul Rudd, Erin Wilhelmi, Kate Walsh

Sipnosi:

Charlie (Logan Lerman), un jove tímid i marginat, escriu una sèrie de cartes a una persona sense identificar en les quals aborda assumptes com l'amistat, els conflictes familiars, les primeres cites, el sexe o les drogues. El protagonista haurà d'afrontar dificultats, alhora que lluita per trobar un grup de persones amb les que puga encaixar i sentir-se a gust.



### *Infinitely polar bear*

Fitxa tècnica:

Any: 2014

Durada: 90 min.

País: Estats Units

Direcció i guió: Maya Forbes

Música: Theodore Shapiro

Fotografia: Bobby Bukowski

Actors: Mark Ruffalo, Zoe Saldana, Imogene Wolodarsky, Ashley Aufderheide, Keir Dullea

Sipnosi:

Cameron, un pare maníac-depressiu amb un trastorn bipolar, té una crisi nerviosa que li deixa sense feina, i Maggie, la mare, no pot cobrir les despeses familiars. Els problemes econòmics amenacen amb acabar amb la família. Maggie decideix acceptar una beca a Nova York però ha de deixar a les seues filles, Faith i Amelia, a Boston, amb el seu pare. Així comença un impredecible experiment de 18 mesos en què Cameron ha d'assumir la paternitat de les seues precoces i sensibles xiquetes.