

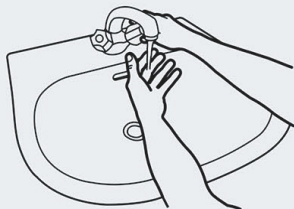
# RENTADA DE MANS

COVID-19

DURACIÓ DEL PROCEDIMENT 40-60 SEGONS

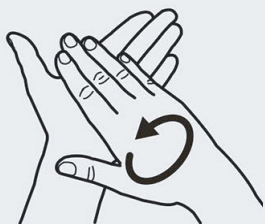
0

Banye's les mans amb aigua



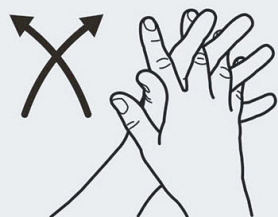
2

Frega't els palmells de les mans entre si



4

Frega't els palmells de les mans entre si amb els dits entrelaçats



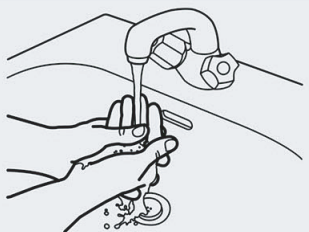
6

Frega't amb un moviment de rotació el polze esquerre, atrapant-lo amb el palmell de la mà dreta i viceversa



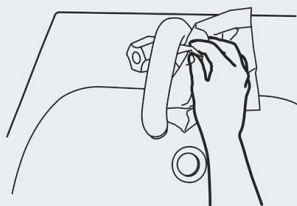
8

Aclarix-te les mans amb aigua



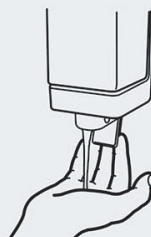
10

Servix-te de la tovallola per a tancar l'aixeta i obrir la porta



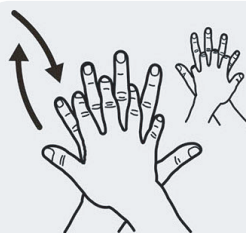
1

Deposite en el palmell de la mà una quantitat de sabó suficient per a cobrir tota la superfície de les mans



3

Frega't el palmell de la mà dreta contra el dors del palmell de la mà esquerra entrelaçant els dits i viceversa



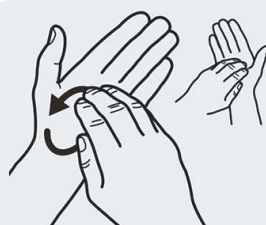
5

Frega't el dors dels dits d'una mà amb el palmell de la mà oposada, agarrant-se els dits



7

Frega't punta dels dits de la mà dreta contra el palmell de la mà esquerra, fent un moviment de rotació i viceversa.



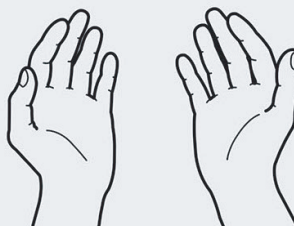
9

Eixuga't amb una tovallola d'un sol ús



10

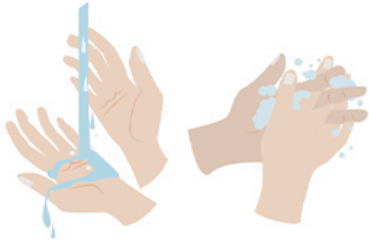
Les teues mans són segures



# ÚS SEGUR DE PROTECCIÓ RESPIRATÒRIA

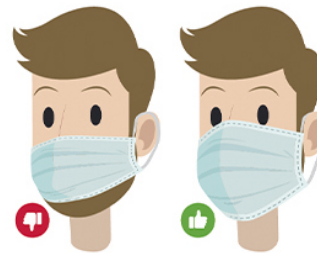
COVID-19

Llava't les  
mans, durant  
40-60 segons,  
abans de  
posar-te-la.



Toca només les  
gomes de la masca-  
reta i passa-les per  
darrere de les orelles.

Ajusta-la correctament.  
Si es disposa de clip  
d'ajust es pressiona fins  
que s'adapte al nas.



Ha de cobrir la  
boca, nas i  
barbata.

Evita tocar-la.



Retira-la tocant  
només les gomes.

Tira-la en el conteni-  
dor adequat i llava't  
les mans.



No la reutilitzes llevat  
que indique expressa-  
ment que és reutilitzable.

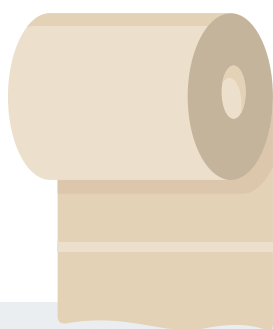


Ajuntament d'Alzira

# MESURES DE PREVENCIÓ PER A L'ÚS DELS BANYS

COVID-19

Llava't les mans amb aigua i sabó  
abans i després d'utilitzar-los.



Eixuga't les mans amb paper d'un sol ús  
i usa'l per a tancar l'aixeta i obrir la porta  
abans de tirar-lo.

## ÚS INDIVIDUAL

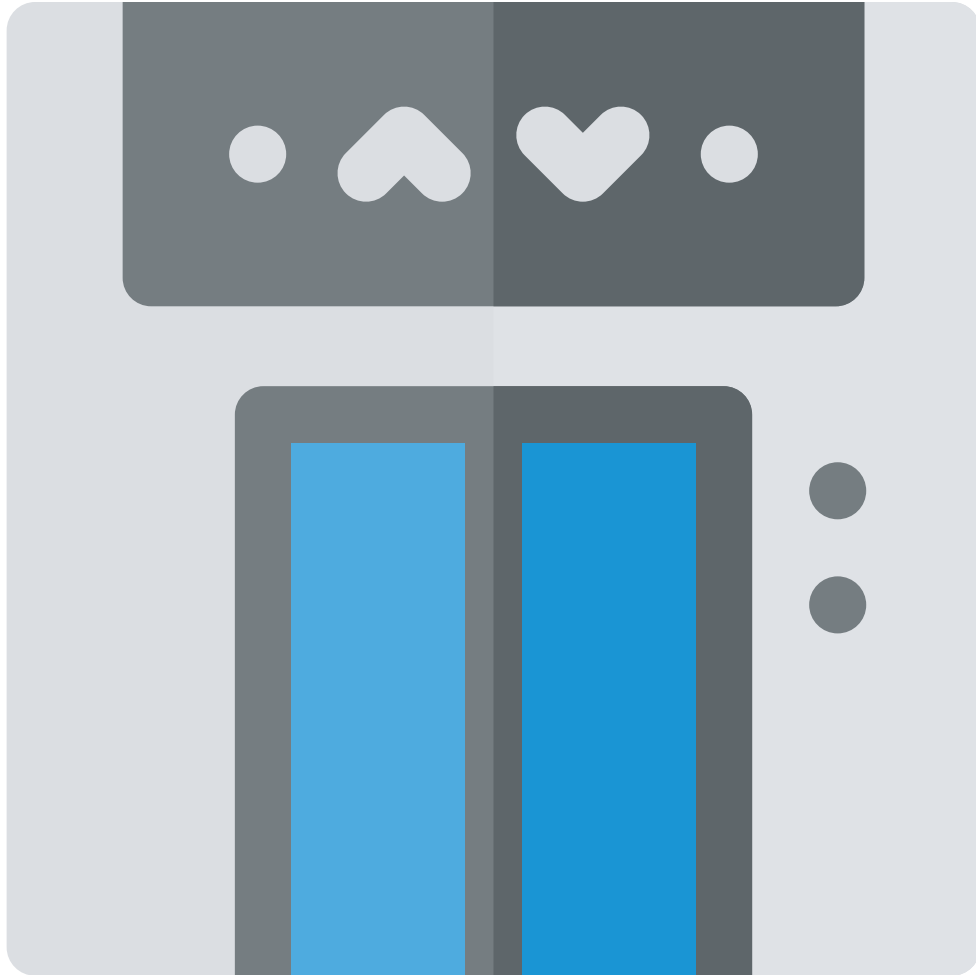
Hauràs d'utilitzar únicament el  
bany més pròxim i d'un en un.



Si resulta **estrictament necessari** l'ús dels banys per  
**ciutadans**, es netejaran immediatament els sanitaris,  
aixetes i poms de porta.



Ajuntament d'Alzira



**ÚS EXCLUSIU**  
I DE MANERA INDIVIDUAL PER A  
PERSONES AMB MOBILITAT REDUÏDA I  
PER A TRANSPORT DE SUBMINISTRAMENT

Si cal anar acompanyat, tots amb mascareta.



Ajuntament d'Alzira

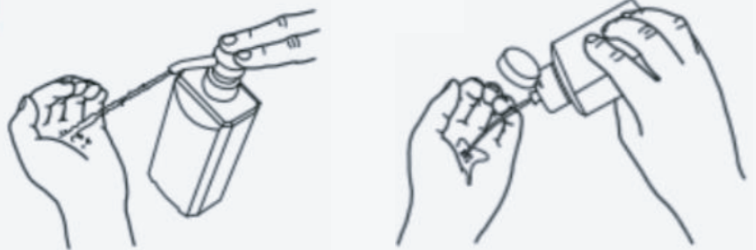
# ÚS OBLIGATORI DE GEL HIDROALCOHÒLIC

Duració del procediment de 20-30 segons

COVID-19

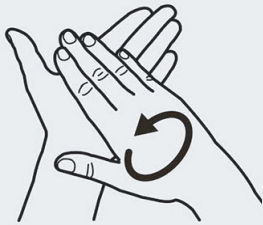
1

Deposita en el palmell de la mà dosi suficient per a cobrir tota la superfície.



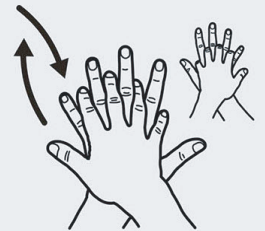
2

Frega't els palmells de les mans entre si.



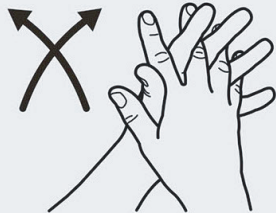
3

Frega't el palmell de la mà dreta contra el dors del palmell de la mà esquerra entrelaçant els dits i viceversa.



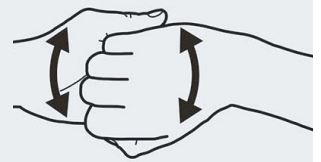
4

Frega't els palmells de les mans entre si amb els dits entrelaçats.



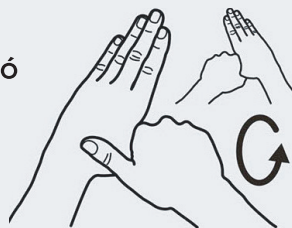
5

Frega't el dors dels dits d'una mà amb el palmell de la mà oposada, agarrant-se els dits.



6

Frega't amb un moviment de rotació el polze esquerre, atrapant-lo amb el palmell de la mà dreta i viceversa.



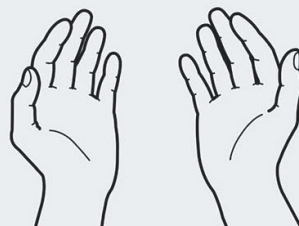
7

Frega't la punta dels dits de la mà dreta contra el palmell de la mà esquerra, fent un moviment de rotació i viceversa.



8

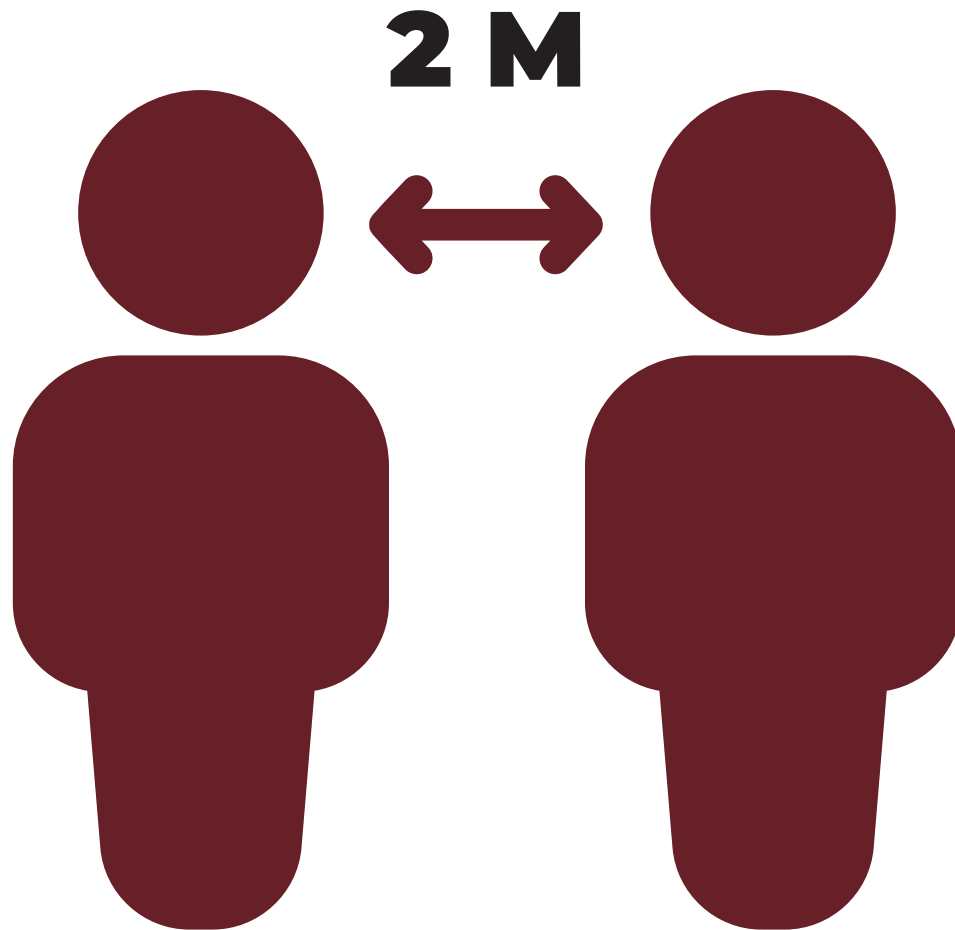
Una vegada seques, les teues mans són segures.



Ajuntament d'Alzira

# DISTÀNCIA

COVID-19



**MANTIN LA DISTÀNCIA DE  
SEGURETAT DE 2 METRES**



Ajuntament d'Alzira

Llava't les mans amb freqüència amb aigua i sabó o gel hidroalcohòlic.

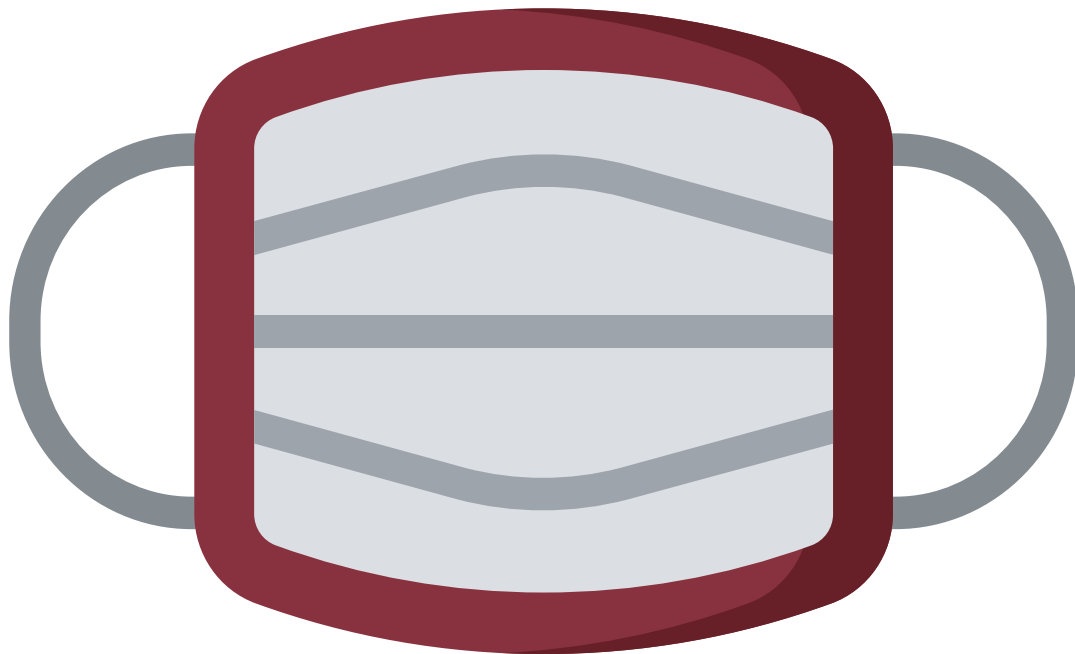


Si no tens mocador de paper en tossir o esternudar, utilitza l'angle intern del colze, amb el propòsit de no contaminar les mans. Si no ho pots evitar, llava't les mans amb aigua i sabó.



Evita tocar-te la cara: els ulls, nas o boca.





**ÚS OBLIGATORI,**  
des dels 6 anys d'edat, en:



• Recintes tancats i oficines públiques



• Transport públic



• Exterior, quan no pugues assegurar  
la distància de seguretat de 2 metres.  
En la resta de casos és recomanable

