

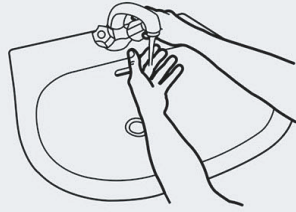
LAVARSE LAS MANOS

COVID-19

DURACIÓN DEL PROCEDIMIENTO 40-60 SEGUNDOS

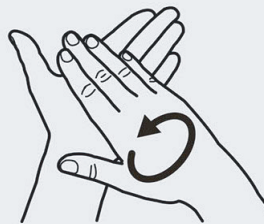
0

Mójate las manos con agua



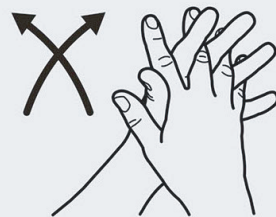
2

Frótate las palmas de las manos entre sí



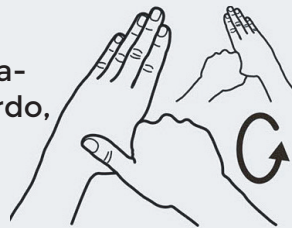
4

Frótate las palmas de las manos entre sí, con los dedos entrelazados



6

Frótate con un movimiento de rotación el pulgar izquierdo, atrapándolo con la palma de la mano derecha y viceversa



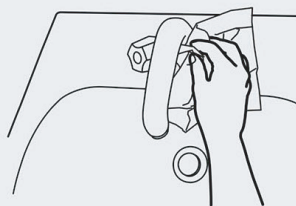
8

Enjuágate las manos con agua



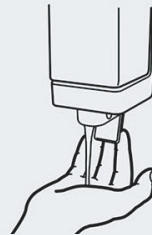
10

Sírvete de la toalla para cerrar el grifo y abrir la puerta



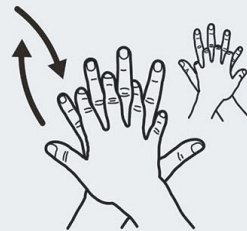
1

Deposita en la palma de la mano una cantidad de jabón suficiente para cubrir todas las superficies de las manos



3

Frótate la palma de la mano derecha contra el dorso de la mano izquierda entrelazando los dedos y viceversa



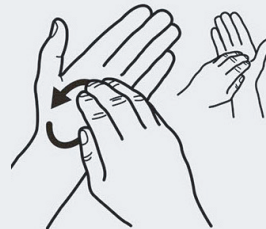
5

Frótate el dorso de los dedos de una mano con la palma de la mano opuesta, agarrándote los dedos



7

Frótate la punta de los dedos de la mano derecha contra la palma de la mano izquierda, haciendo un movimiento de rotación y viceversa



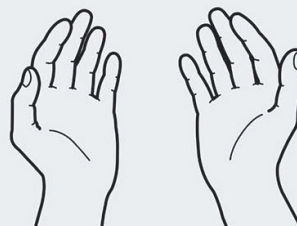
9

Sécate con una toalla desechable



10

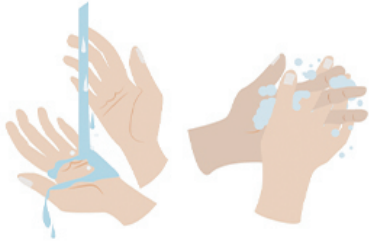
Tus manos son seguras



USO SEGURO DE PROTECCIÓN RESPIRATORIA

COVID-19

Lávate las manos, durante 40-60 segundos, antes de ponértela



Toca solo las gomas de la mascarilla y pásalas por detrás de las orejas



Ajústala correctamente. Si dispone de un clip de ajuste, se presiona hasta que se adapte a la nariz



Tiene que cubrir la boca, la nariz y la barba



Evita tocarla



Retírala tocando solo las gomas



Tírala en el contenedor adecuado y lávate las manos



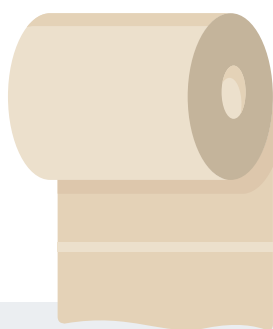
No la reutilices salvo que indique expresamente que es reutilizable



MEDIDAS DE PREVENCIÓN PARA EL USO DE LOS BAÑOS

COVID-19

Lávate las manos con agua y jabón
antes y después de utilizarlos



Sécate las manos con papel de un solo
uso y úsalo para cerrar el grifo y abrir la
puerta antes de tirarlo

USO INDIVIDUAL

Utiliza únicamente el baño más
próximo y de uno en uno



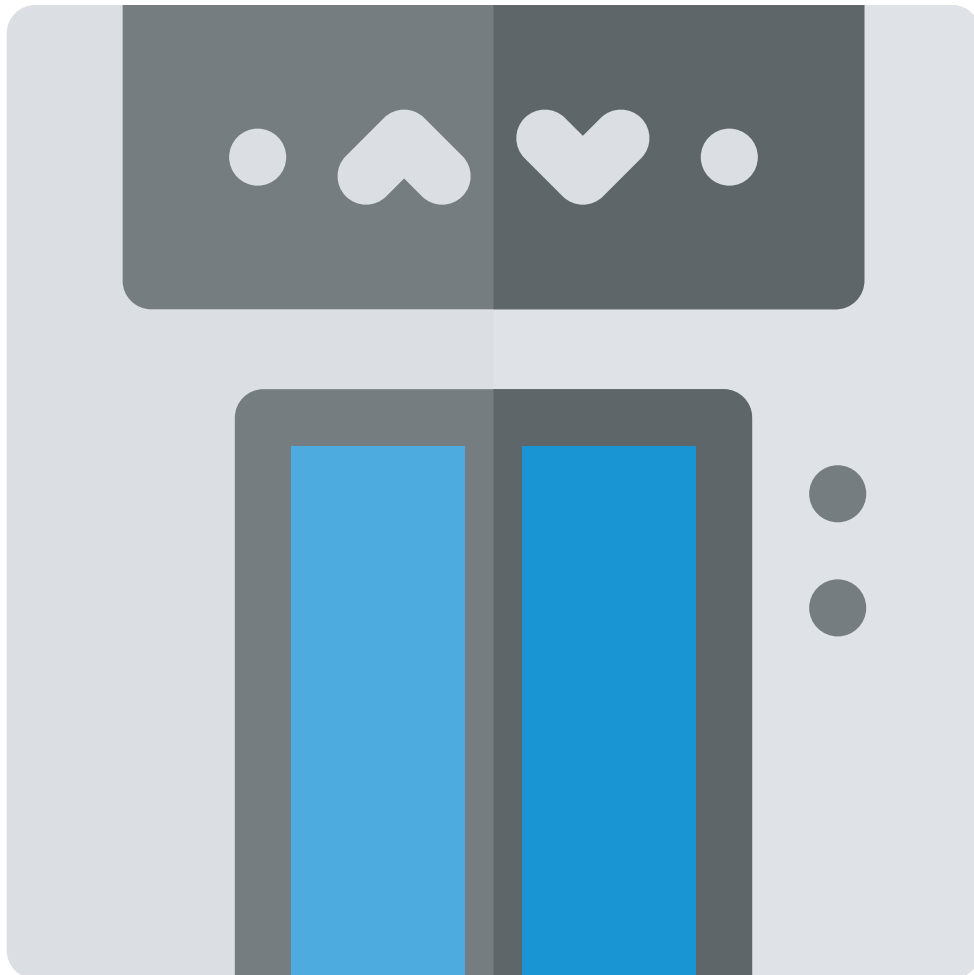
Si resulta **estrictamente necesario** el uso de los
baños por **ciudadanos**, se limpiarán inmediatamente
los sanitarios, grifos y pomos de puerta



Ajuntament d'Alzira

ASCENSOR

COVID-19



USO EXCLUSIVO
Y DE MANERA INDIVIDUAL PARA PERSONAS CON MOVILIDAD REDUCIDA Y PARA TRANSPORTE DE SUMINISTROS

Si es necesario ir acompañado, todos con mascarilla



Ajuntament d'Alzira

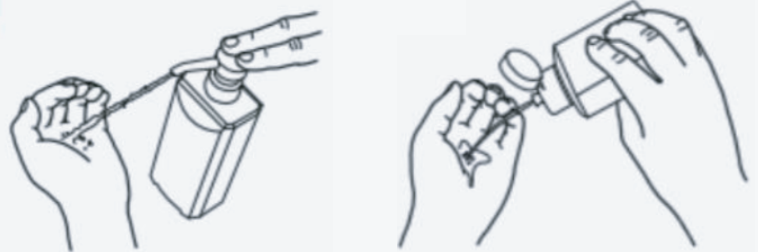
USO OBLIGATORIO DE GEL HIDROALCOHÓLICO

Duración del procedimiento 20-30 segundos

COVID-19

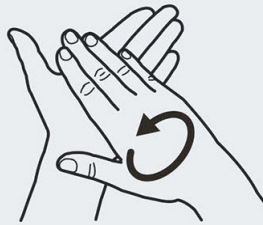
1

Deposita en la palma de la mano cantidad suficiente para cubrir toda la superficie



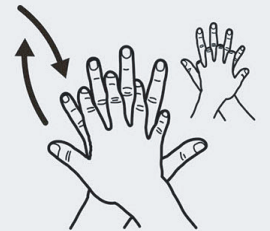
2

Frótate las palmas de las manos entre sí



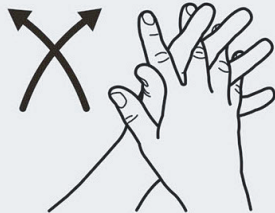
3

Frótate la palma de la mano derecha contra el dorso de la mano izquierda entrelazando los dedos y viceversa



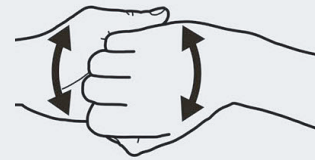
4

Frótate las palmas de las manos entre sí, con los dedos entrelazados



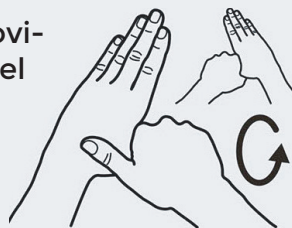
5

Frótate el dorso de los dedos de una mano con la palma de la mano opuesta, agarrándote los dedos



6

Frótate con un movimiento de rotación el pulgar izquierdo, atrapándolo con la palma de la mano derecha y viceversa



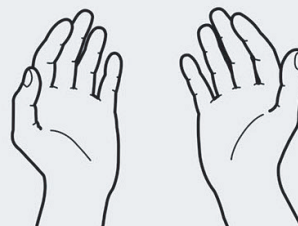
7

Frótate la punta de los dedos de la mano derecha contra la palma de la mano izquierda, haciendo un movimiento de rotación y viceversa



8

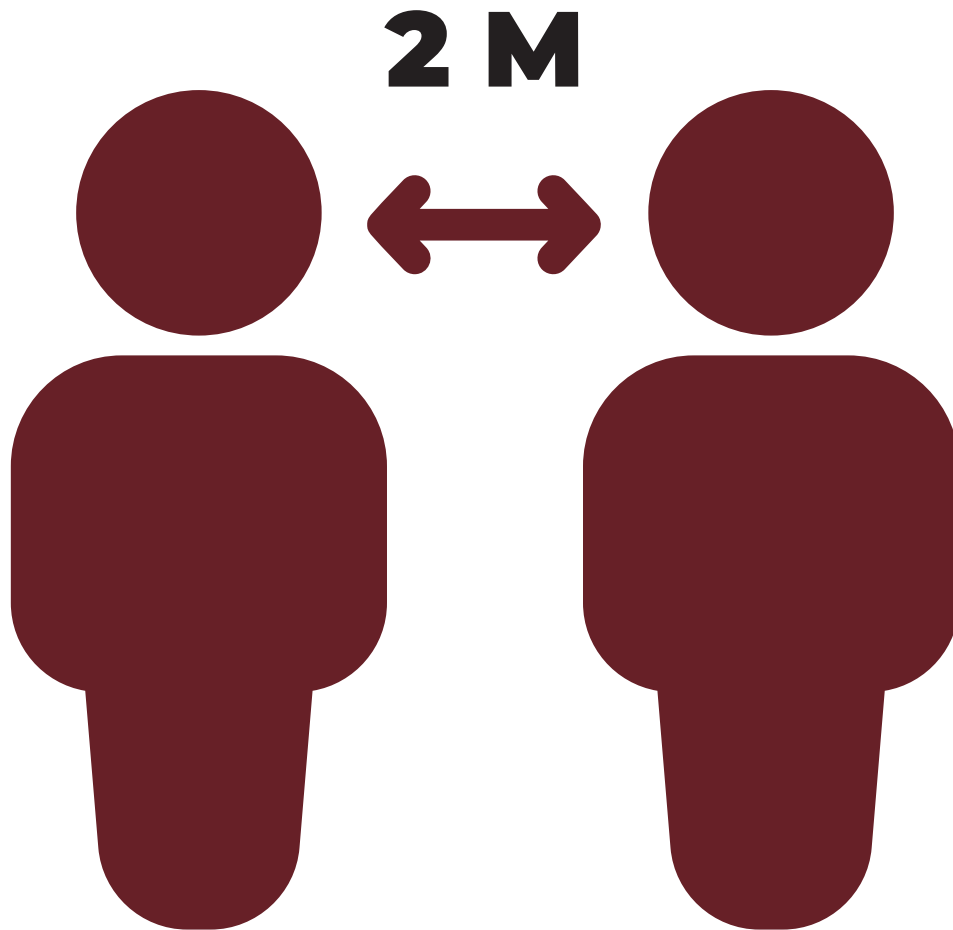
Una vez secas, tus manos son seguras



Ajuntament d'Alzira

DISTANCIA

COVID-19



**MANTÉN LA DISTANCIA DE
SEGURIDAD DE 2 METROS**



Ajuntament d'Alzira

Lávate las manos con frecuencia con agua y jabón o gel hidroalcohólico

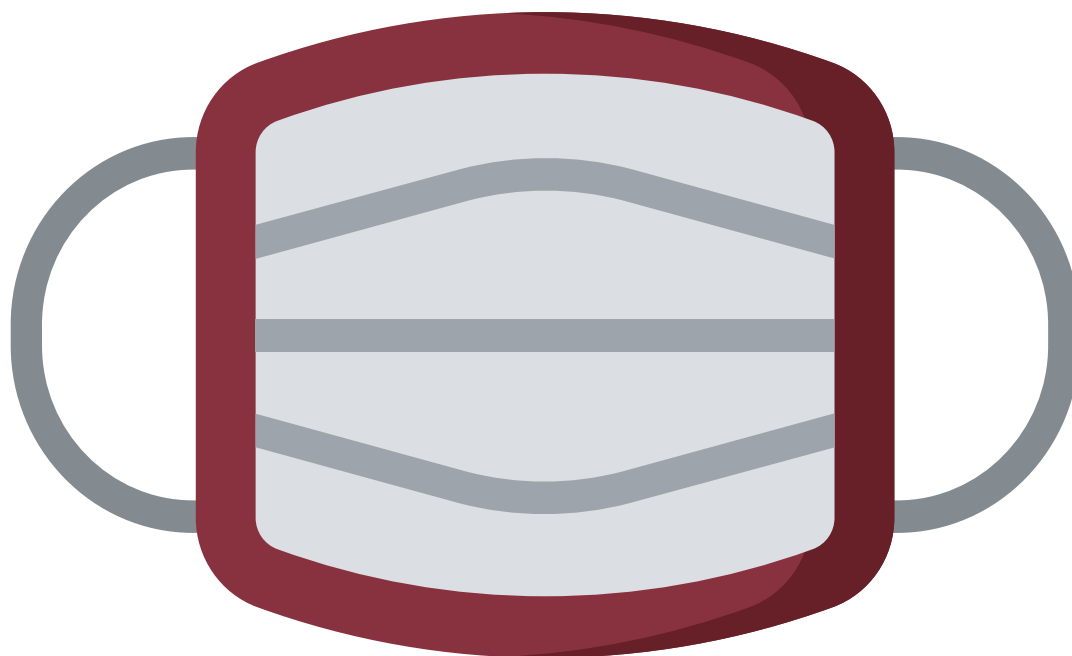


Si no tienes pañuelo de papel al toser o estornudar, utiliza el ángulo interior del codo, con el propósito de no contaminar las manos. Si no lo puedes evitar, lávate las manos con agua y jabón



Evita tocarte la cara: los ojos, la nariz o la boca





USO OBLIGATORIO,
desde los 6 años de edad, en:



• Recintos cerrados y oficinas públicas



• Transporte público



• Exterior, cuando no puedas asegurar la distancia de seguridad de 2 metros. En el resto de casos es recomendable

