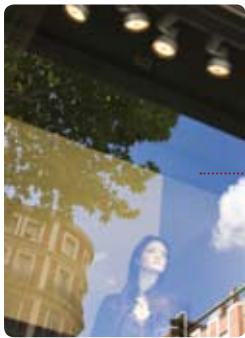


LÈXIC DEL CARRER



ajuntament



aparador

canonada



bastida

caixer automàtic



contenedor

edifici

fanal



A

adossat *m.* adosado
agranador -a *m. i f.* barrendero -ra
ajuntament *m.* ayuntamiento
albelló (o **claveguera**) *m. (o f.)* alcantarilla (f.)
ambulatori *m.* ambulatorio
aparador *m.* escaparate
aparcament *m.* aparcamiento
atzucac *m.* callejón sin salida
autobús *m.* autobús

B

avinguda *f.* avenida
banc *m.* banco
barri *m.* barrio
bastida (o **andami**) *f. (o m.)* andamio (m.)
biblioteca *f.* biblioteca
boca de reg *f.* boca de riego
boca d'incendis *f.* boca de incendios
botiga *f.* tienda

C

bulevard *m.* bulevar
bústia *f.* buzón (m.)
cabina telefònica *f.* cabina telefónica
cafeteria *f.* cafetería
caixer automàtic *m.* cajero automático
calçada *f.* calzada
canonada *f.* cañería, tubería
cantó *m.* esquina (f.)
carrer de vianants *m.* calle peatonal (f.)
carreró *m.* callejón
carril bici *m.* carril bici
carril bus *m.* carril bus
casa aparellada (o **bessona**) casa pareada
catedral (o **seu**) *f.* catedral
cementeri *m.* cementerio
centre cívic *m.* centro cívico
centre comercial *m.* centro comercial
cine (o **cinema**) *m.* cine
clavegueram *m.* alcantarillado
comerç *m.* comercio
comissaria de policia *f.* comisaría de policía
contenedor *m.* contenedor
convent *m.* convento
cotxe *m.* coche
cruïlla *f.* encrucijada, cruce (m.)

D

E

districte *m.* distrito
edifici *m.* edificio
eixample *m.* ensanche
embocadura *f.* bocacalle
embornal *m.* imbornal
escola *f.* escuela
església *f.* iglesia
estació *f.* estación
estadi *m.* estadio
estanc *m.* estanco
fanal *m.* farol, farola (f.)
farmàcia *f.* farmacia

F

estació



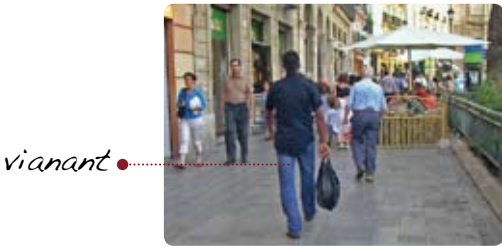
gratacel



llamborda



semàfor



vianant



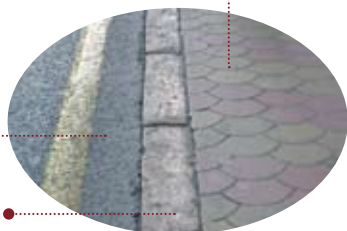
monument



taxi

trànsit

calçada



rastell

vorera

G

H
I

J
L

M

O
P

R

S

T

U

V

X
Z

finca *f.* finca

font *f.* fuente

frontera (o **façana**, o **fatxada**) *f.* fachada

gratacel *m.* rascacielos

grua *f.* grúa

hospital *m.* hospital

hotel *m.* hotel

illa (o **bloc de cases**) *f.* (o *m.*) manzana

institut *m.* instituto

jutjat *m.* juzgado

llamborda (o **llambordí**) *f.* (o *m.*) adoquín (*m.*)

llibreria *f.* librería

magatzem *m.* almacén

marquesina *f.* marquesina

mercat *m.* mercado

mesquita *f.* mezquita

metro *m.* metro

monument *m.* monumento

museu *m.* museo

oficina de correus *f.* oficina de correos

paperera *f.* papelera

parada *f.* parada

parc *m.* parque

parquímetre *m.* parquímetro

pàrquing *m.* parking, parquin

parterre *m.* parterre

pas zebra *m.* paso de cebra

passatge *m.* pasaje

passeig *m.* paseo

perruqueria *f.* peluquería

piló (o **bol·lard**) *m.* bolardo

plaça *f.* plaza

plaça de bous *f.* plaza de toros

plànol *m.* plano

policia *m.* i *f.* policía

rambla *f.* rambla

rastell *m.* bordillo

raval *m.* arrabal

restaurant *m.* restaurante

rotonda *f.* rotonda

semàfor *m.* semáforo

solar *m.* solar

suburbi *m.* suburbio

supermercat *m.* supermercado

tanca *f.* valla

taxi *m.* taxi

teatre *m.* teatro

tramvia *m.* tranvía

trànsit *m.* tráfico

travessa *f.* atajo (*m.*)

travessia *f.* travesía

urbà -ana *m.* i *f.* urbano -na

urbanització *f.* urbanización

vehicle *m.* vehículo

via *f.* vía

vianant *m.* i *f.* peatón -na

vivenda (o **habitatge**) *f.* (o *m.*) vivienda

vorera *f.* acera

xamfrà *m.* chaflán

zona blava *f.* zona azul

bústia

