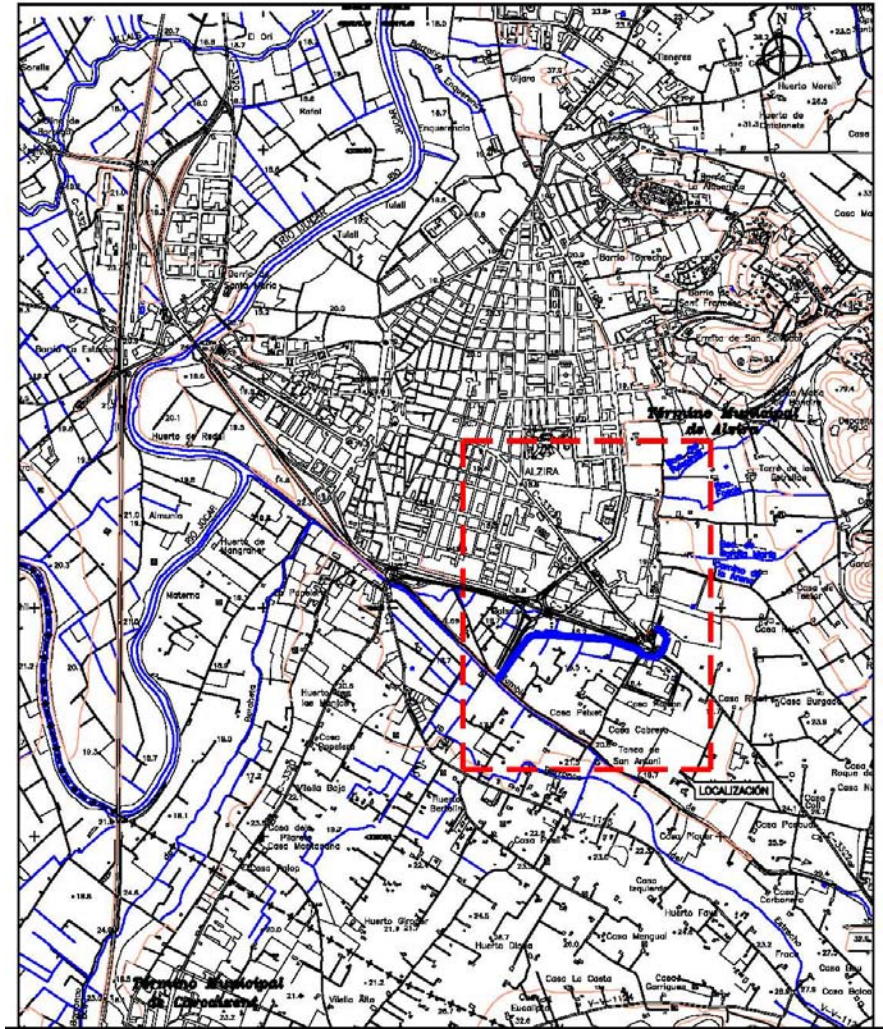
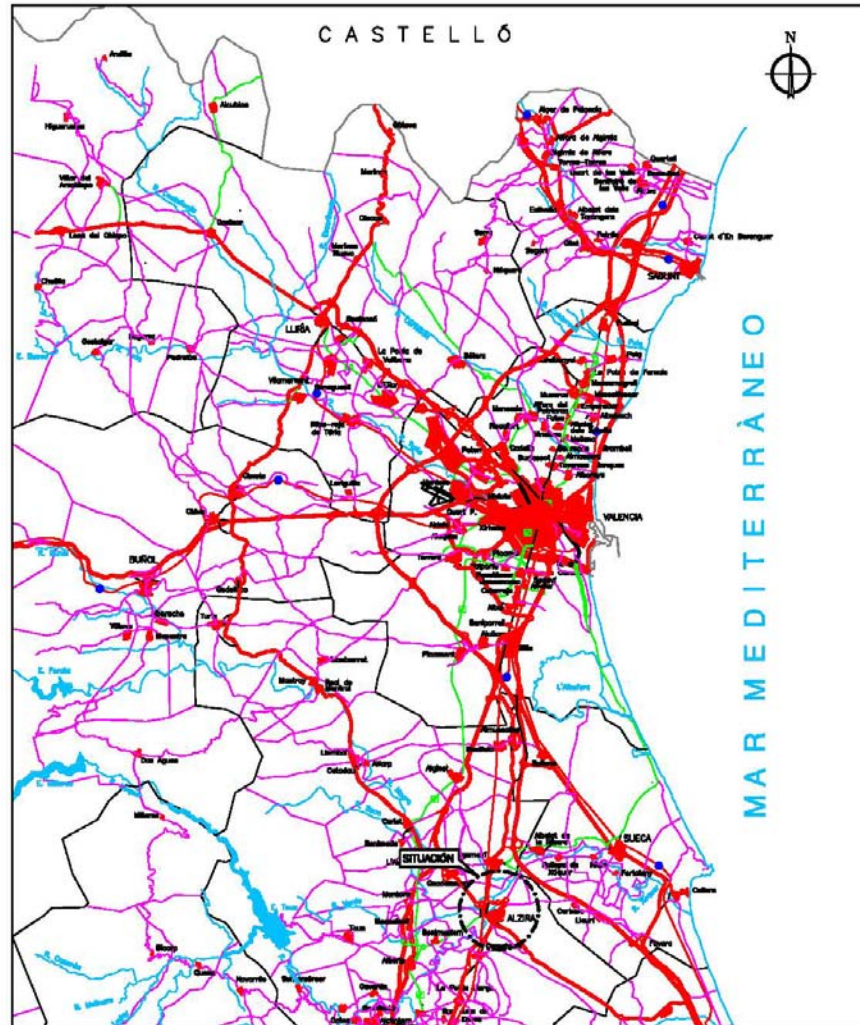


OBRES DEL CANAL INTERCEPTOR PER A LA MILLORA DEL DRENATGE URBÀ A LA ZONA DE LES BASSES. ALZIRA (VALÈNCIA)

SITUACIÓ I LOCALITZACIÓ



OBJETE DE LES OBRES

L'objectiu de les presents obres és dur a terme les actuacions tècnicament i econòmicament més adients per a **millorar els problemes** que a hores d'ara plantegen les esorrenties superficials, que en èpoques de pluja es produeixen a la zona de les Basses, com a conseqüència de la insuficient capacitat d'evacuació de la xarxa de pluvials existent.

Com a exemple d'aquestes inundacions ací hi han dos fotografies del 24 de març de 2015. És clara la necessitat d'escometre actuacions que **redueixen el risc d'inundació** a la zona.



Inundación en zona de les Basses debido a las lluvias de marzo de 2015

Fuente: Periódico Levante.



Vista del nivel del Bco. de la Casella con las lluvias de marzo de 2015

Fuente: Periódico Levante.

La finalitat d'aquest estudi fou trobar una solució que permetera **l'evacuació del major cabal possible** tenint en compte les condicions de contorn de les que es partien.

Es varen estudiar dos traçats:

TRAÇAT ALTERNATIU 1:

Aquest traçat es va plantejar pel **Camí de Cordellers** fins arribar al Barranc de la Casella, on vessaria l'aigua davall del pont existent. Aquesta solució no era factible degut a les cotes existents.

TRAÇAT ALTERNATIU 2.

Aquest traçat es planteja pel **marge de l'esquerra i en paral·lel a la CV-50**, per una zona que pertany a la Reserva Municipal de Sòl destinat a Obres Hidràuliques, seguint el drenatge natural fins l'arribada a l'entorn de la pirotècnia, on gira i es dirigeix fins el punt de vessament situat aigües amunt de l'estructura de pas de l'Avinguda de la Ribera.

Aquest segon traçat és el que s'ha desenvolupat al projecte i ara a les obres.

Pel que respecta als cabals generats a la zona de **Les Basses**, s'ha realitzat un estudi hidrològic complet per a determinar els diferents cabals associats a distints períodes de retorn.

Els **cabals totals** resultants corresponens a la conca que s'ha de drenar mitjantçant l'actuació present són:

T (ANYS)	5	7,5	10	15	25	100
Q(M3/S)	8,19	11,43	14,04	18,01	23,75	42,76

S'ha analitzat el comportament del llit receptor de les aigües, és a dir el barranc de la Casella, tenint en compte la incorporació dels cabals aportats pel canal interceptor als propis del barranc, per als mateixos períodes de retorn.

CÀLCULS JUSTIFICATIUS

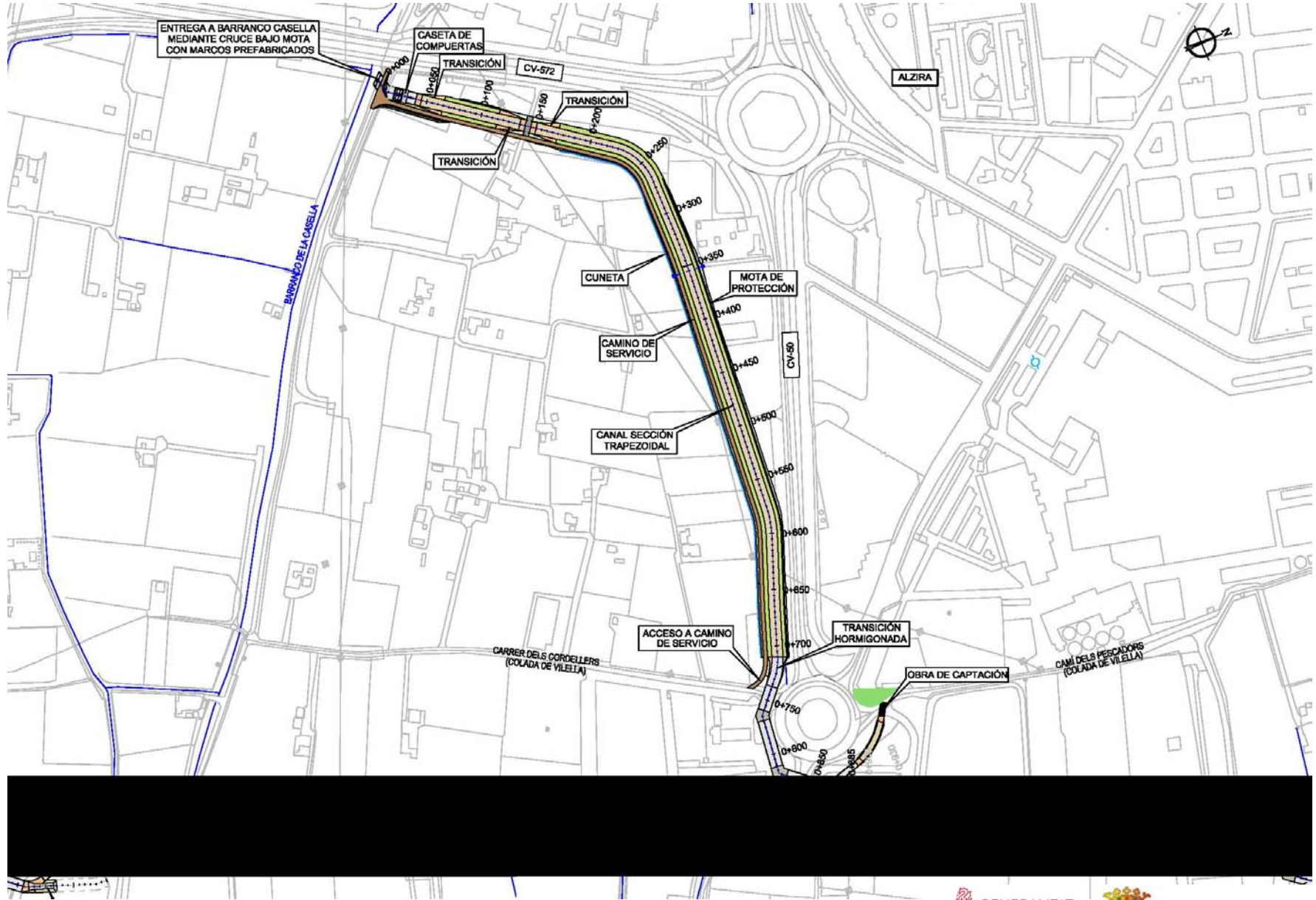
Una de les prioritats ha estat **que el barranc de la Casella fóra el que condicionara el cabal a desaiguar pel canal interceptor, al imposar un nivell d'energia en la confluència de les dues infraestructures**, de manera que no es generara cap afecció en el règim de corrents del propi barranc.

El vessament del canal interceptor tindrà lloc en el barranc aigües amunt del creuament amb la CV-572 (Avinguda de La Ribera). En la fotografia es pot veure un esquema del funcionament hidràulic de la xarxa de barrancs.

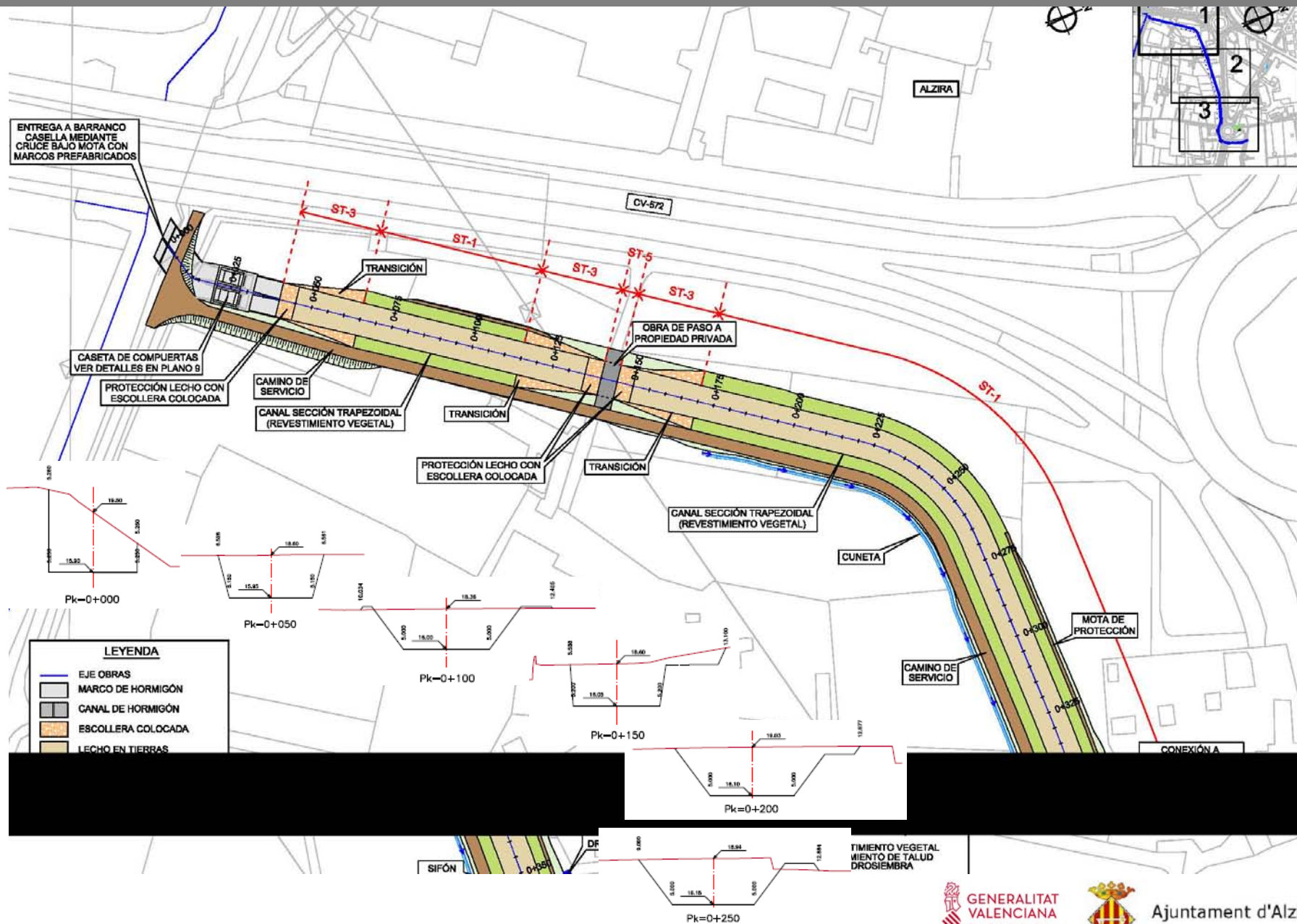


Degut als condicionaments geomètrics, la capacitat màxima de desaigüe del canal interceptor està limitada a un cabal associat a **15 anys de període de retorn**. La capacitat real és inferior a aquesta, pel condicionament que suposa el nivell d'aigua al barranc de la Casella, i correspon a **10 anys de període de retorn**.

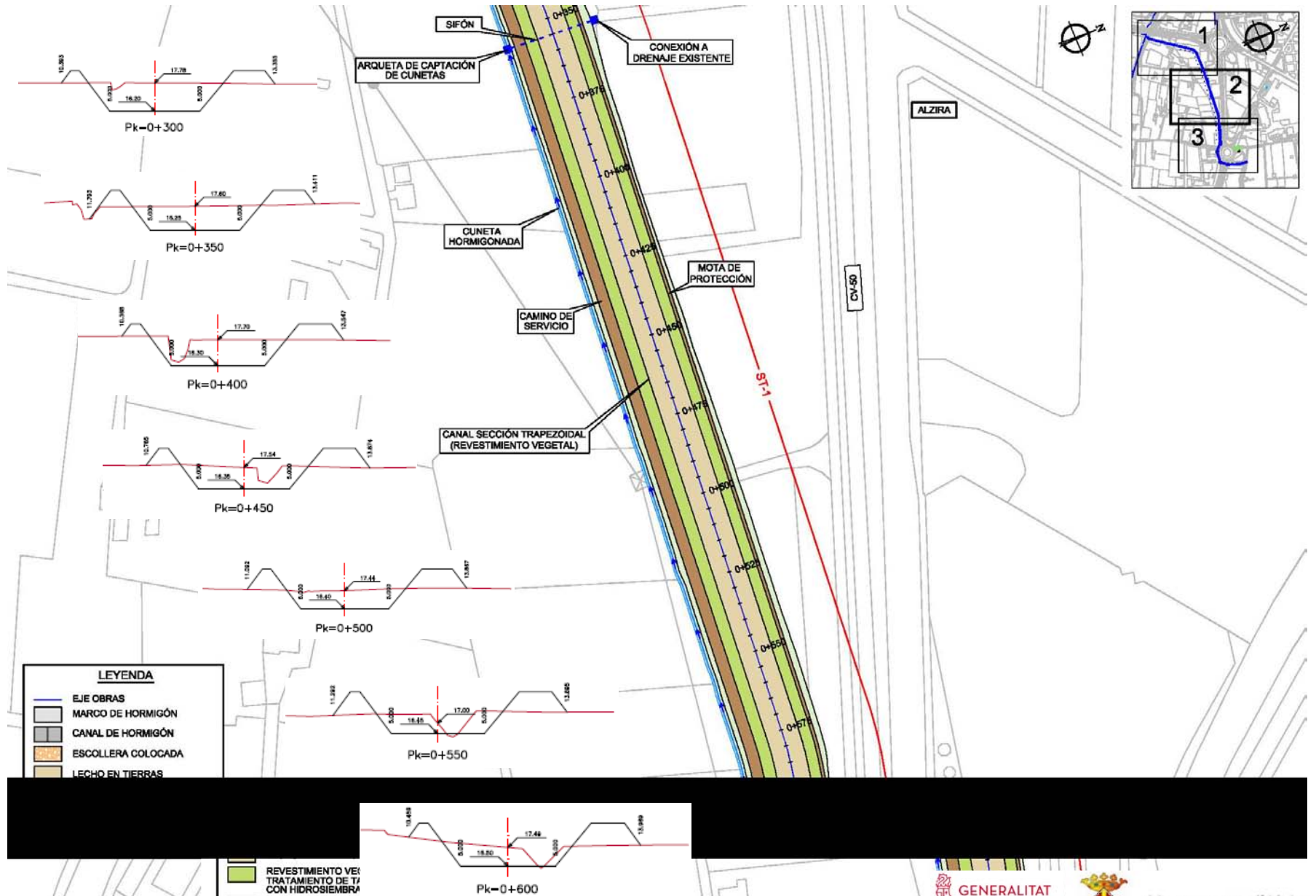
PLANTA GENERAL DEL TRAÇAT



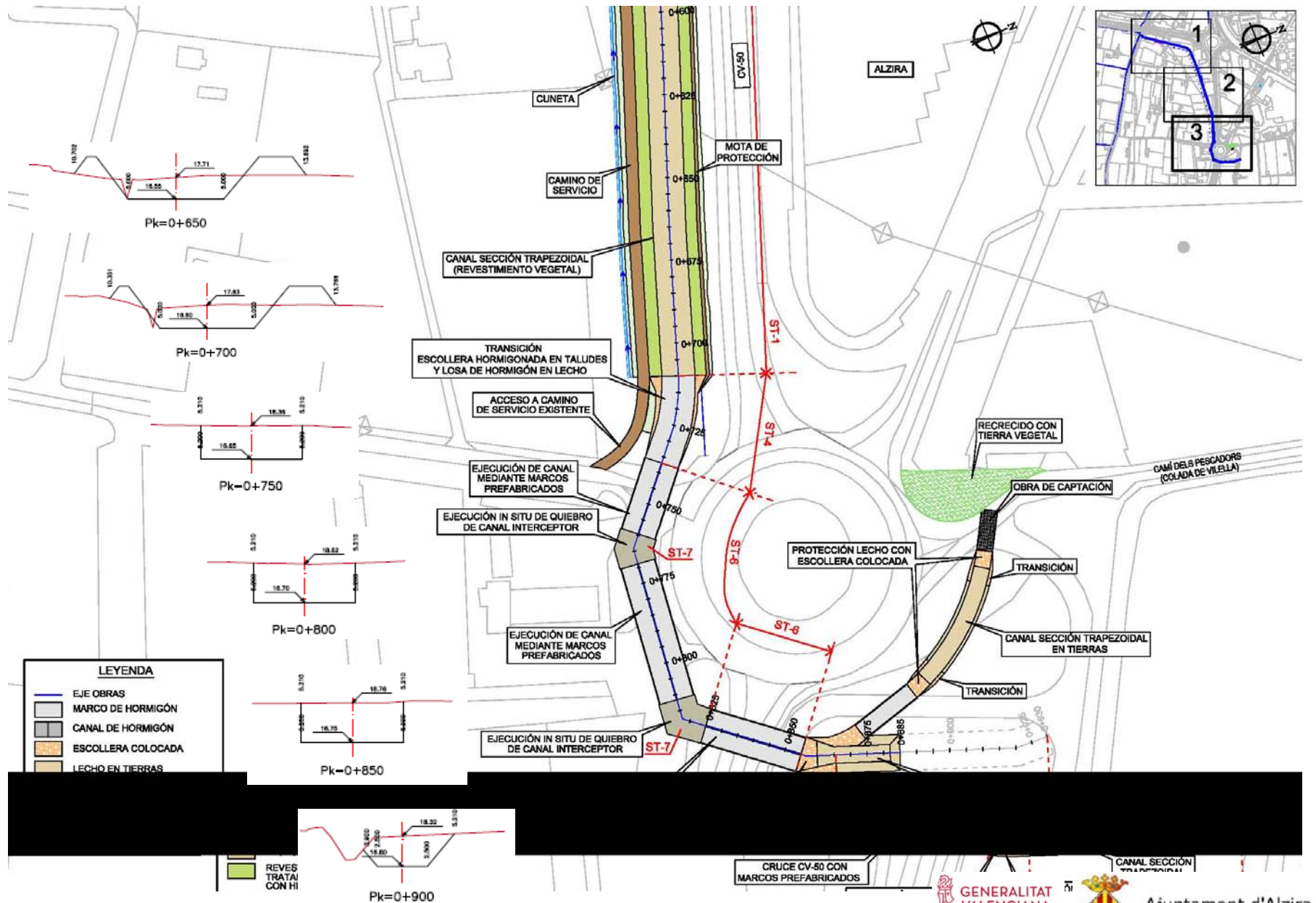
PLANTA GENERAL DEL TRAÇAT



PLANTA GENERAL DEL TRAÇAT



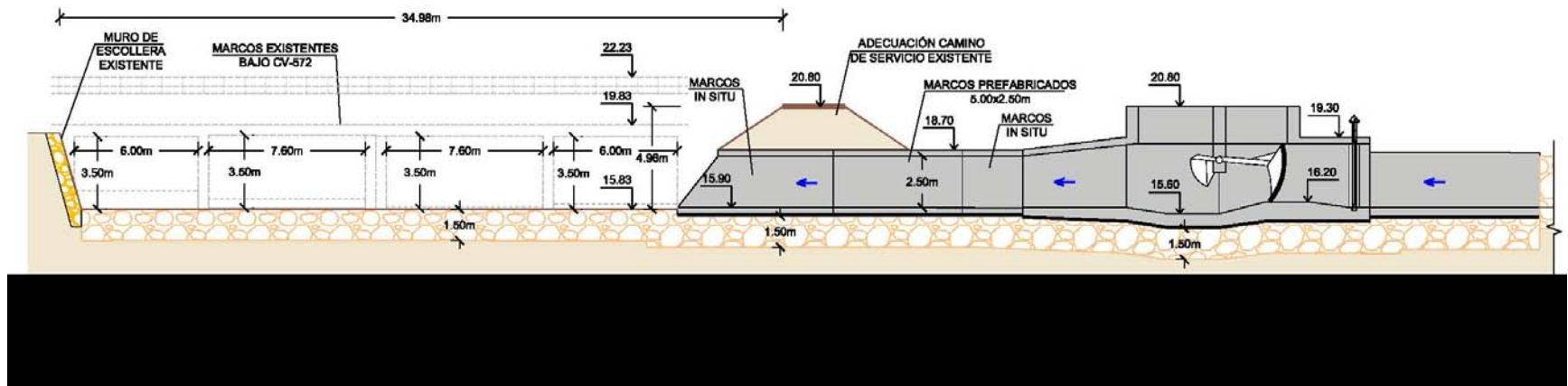
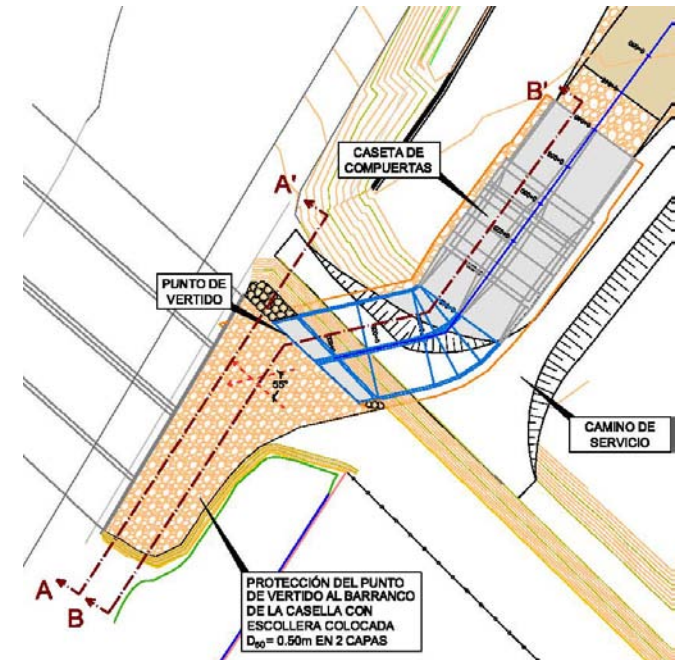
PLANTA GENERAL DEL TRAÇAT



SECCIONS TIPUS

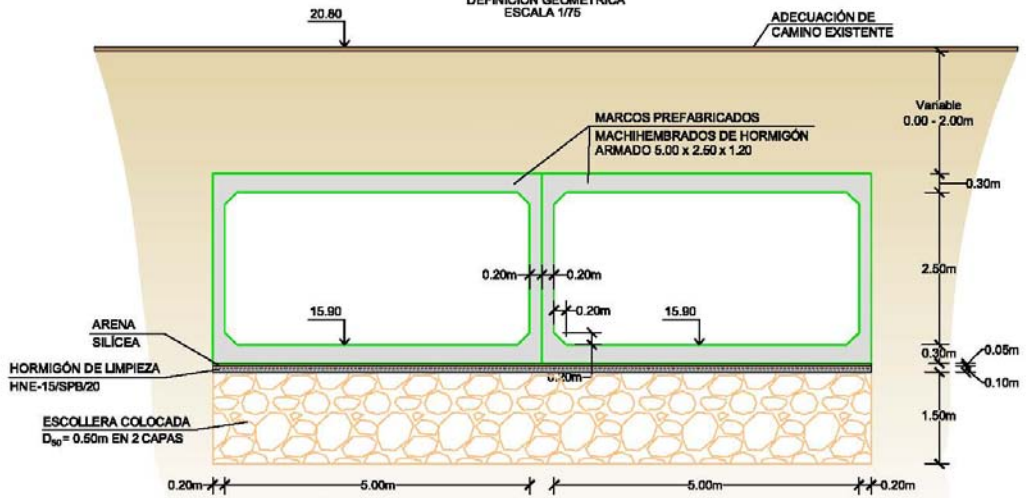
INICI DE LES OBRES

Vessament al barranc de la Casella

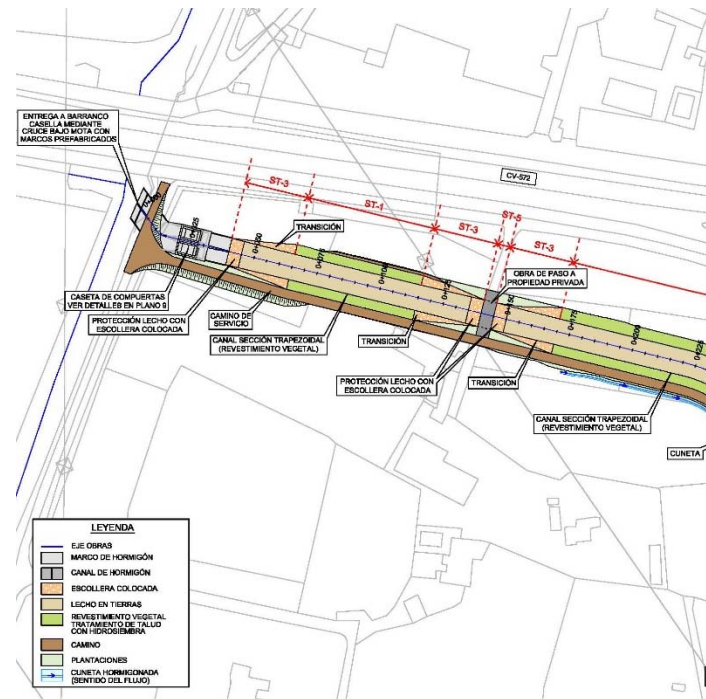
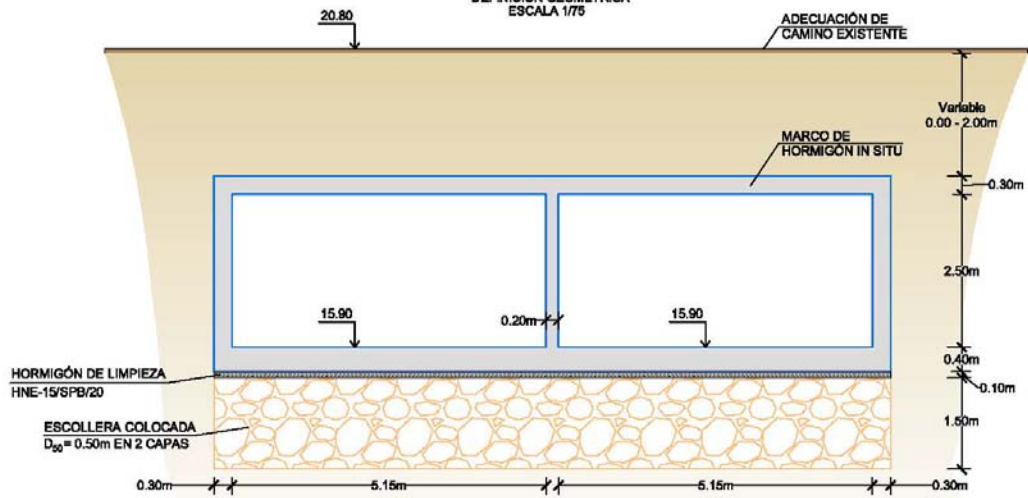


SECCIONS TIPUS

MARCOS PREFABRICADOS
(DEL PK 0+003.76 AL PK 0+010)
DEFINICIÓ GEOMÈTRICA
ESCALA 1/75

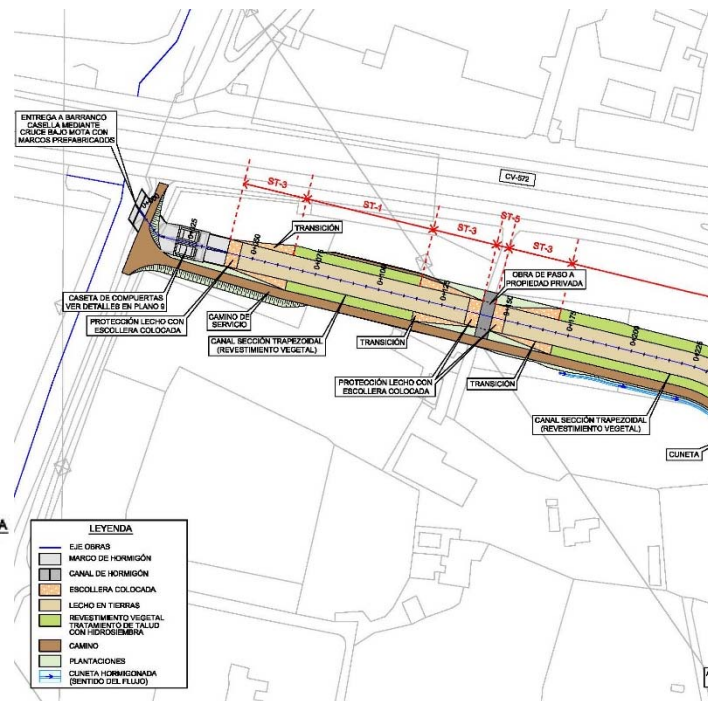
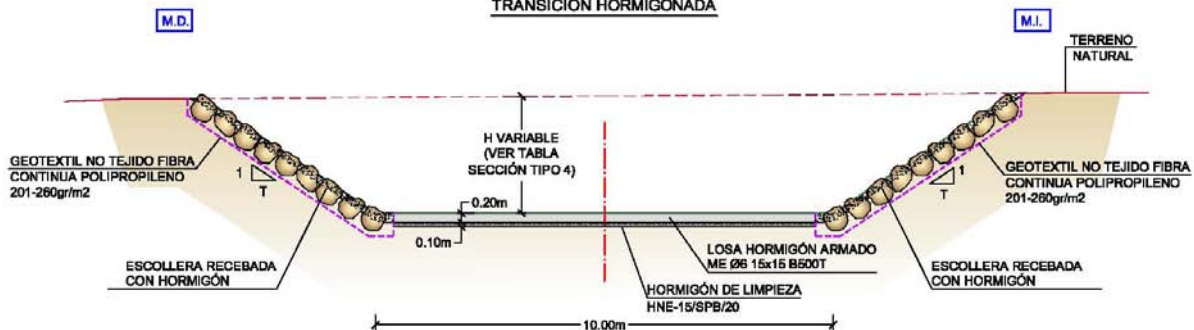


MARCOS IN SITU
(DEL PK 0+000 AL PK 0+003.76 Y DEL PK 0+0010 AL PK 0+015)
DEFINICIÓ GEOMÈTRICA
ESCALA 1/75



SECCIONS TIPUS

**SECCIÓN TIPO 4
TRANSICIÓN HORMIGONADA**



- LEYENDA**
- EJE OBRAS
 - MARCO DE HORMIGÓN
 - CANAL DE HORMIGÓN
 - ESCOLLERA COLOCADA
 - LECHO EN TIERRAS
 - REVESTIMIENTO VEGETAL TRATAMIENTO DE TALUD CON HIDROSIEMBRA
 - PLANTACIONES
 - CUNETA HORMIGONADA (SENTIDO DEL FLUJO)

**SECCIÓN TIPO 1
CANAL TRAPEZOIDAL**

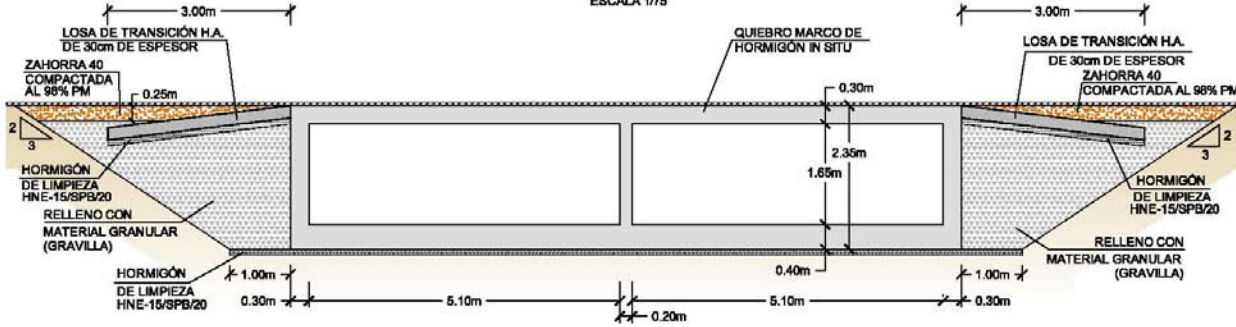


NOTA: CUNETA DE HORMIGÓN SÓLO DEL PK 0+175 AL PK 0+710

SECCIONS TIPUS

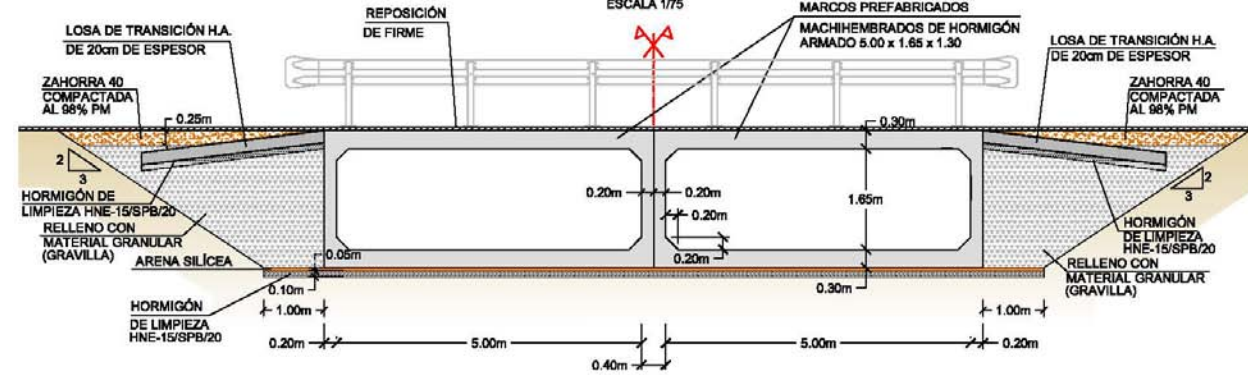
MARCOS IN SITU QUIEBRO EN PK 0+760 - PK 0+770 QUIEBRO EN PK 0+812.50 - PK 0+822.50

DEFINICIÓ GEOMÈTRICA
ESCALA 1/75



MARCOS PREFABRICADOS (DEL PK 0+737 AL PK 0+855)

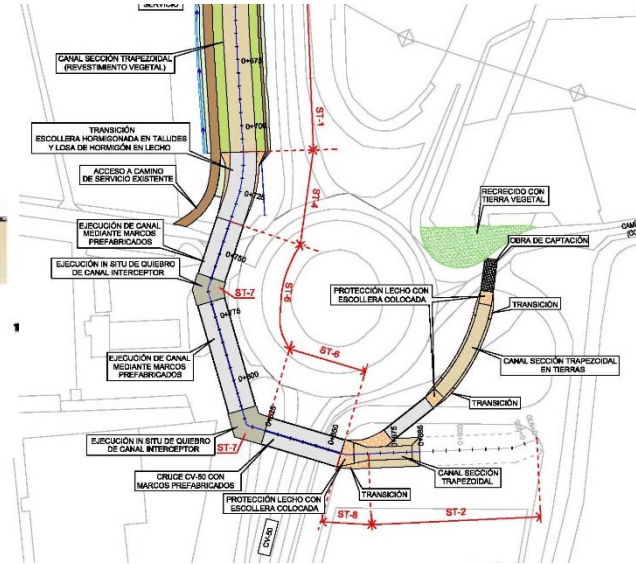
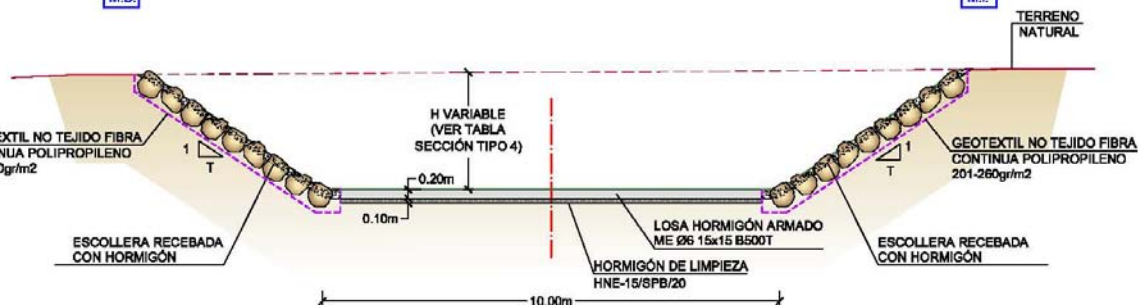
DEFINICIÓ GEOMÈTRICA
ESCALA 1/75



SECCIÓ TIPO 4 TRANSICIÓ HORMIGONADA

M.D.

M.I.



SECCIONS TIPUS

